

TAKEUCHI®



MINI ESCAVATORI

TB 108 • TB 016 • TB 219 • TB 23R



TAKEUCHI®

MINI ESCAVATORI

TB 108 • TB 016 • TB 219 • TB 23R

Takeuchi presenta al mondo nel 1971 il primo mezzo compatto con brandeggio e torretta girevole a 360° e da inizio ad una nuova era nelle macchine movimento terra. La vasta gamma di minipale ed escavatori da 8 a 160 q copre tutte le esigenze di cantiere, impianto idraulico load sensing con pompe a portata variabile, doppia velocità di traslazione su tutti i modelli, carro a larghezza variabile sui modelli TB 108 e TB 016, cabine panoramiche spaziose certificate FOPS-ROTS-TOPS, motori della nuova generazione a basse emissioni inquinanti in linea con le più severe direttive CEE, climatizzatori originali nella macchine dai 35 q in poi... nel mondo Takeuchi l'optional è di serie.

La rinomata qualità ed affidabilità degli escavatori Takeuchi rende il prodotto perfetto per l'impresa moderna.

TAKEUCHI®



MINI ESCAVATORE

TB 108

TAKEUCHI®

PESO	
Peso operativo macchina kg *	940
* incluso pieno di carburante, liquidi idraulici e operatore; escluso attacco e benna	
MOTORE DIESEL (RAFFREDDAMENTO AD ACQUA)	
Modello Yanmar	2TNV70
Tier	2
Tipo	2 cilindri - 4 tempi
Potenza nominale (kW/rpm)	7,1 kW - 2.400 min 1
Coppia massima (Nm)	33
Cilindrata (cc)	569
Capac. Serbatoio carburante (l.)	9,4

PRESTAZIONI DI LAVORO	
1° Velocità Traslazione (km/h)	2,0
2° Velocità Traslazione (km/h)	3,9
Velocità rotazione torretta (g/min)	9,3
Pendenza max. sup. (gradi)	25
Forza di strappo della Benna (kN)	10,2
Forza di strappo del Braccio (kN)	6,6
Pressione al suolo (kpa)	25,1
IMPIANTO IDRAULICO	
Pompe tipo	Ingranaggi
Motori traslazione	a pistoni
Motore rotazione	orbitale
Impianto ausiliario (l min ⁻¹ /MPa)	21,4/15,7
Cap. serbatoio idraulico (l.)	7,3
Cap. sistema idraulico (l.)	14
Sistema Elettrico	12 V - 34 A
LwA	91
LpA	80

EQUIPAGGIAMENTI STANDARD	
Tettuccio ROPS / FOPS / TOPS	Presca 12 V
Carro allargabile	Rubinetti innesti linee idrauliche ausiliarie
Braccio scavo da 810 mm	Faro lavoro sul braccio sollevamento
Lama reinterro allargabile	Sedile regolabile e tiltabile
Impianto martello e doppio effetto	

I dati sopra indicati fanno riferimento al modello TB 108 in versione standard.

TAKEUCHI®



TETTUCCIO

CABINA



MINI ESCAVATORE

TB 016

TAKEUCHI®

PESO	
Peso operativo macchina kg *	1658 Tettuccio
* incluso pieno di carburante, liquidi idraulici e operatore; escluso attacco e benna	1788 Cabina
MOTORE DIESEL (RAFFREDDAMENTO AD ACQUA)	
Modello Yanmar	3TNV 70
Tier	3
Tipo	3 cilindri - 4 tempi
Potenza nominale (kW/rpm)	10,1 Kw - 2200 min-1
Coppia massima (Nm)	52
Cilindrata (cc)	854
Capac. Serbatoio carburante (l.)	21

PRESTAZIONI DI LAVORO	
1° Velocità Traslazione (km/h)	2,3
2° Velocità Traslazione (km/h)	4,2
Velocità rotazione torretta (g/min)	9
Pendenza max. sup. (gradi)	25
Forza di strappo della Benna (kN)	13,1
Forza di strappo del Braccio (kN)	9
Pressione al suolo (kpa)	27,3
IMPIANTO IDRAULICO	
Pompe tipo	Variabili + Ingranaggi
Motori traslazione	a pistoni
Motore rotazione	orbitale
Impianto ausiliario (l min ⁻¹ /MPa)	32,6/19,6
Cap. serbatoio idraulico (l.)	23
Cap. sistema idraulico (l.)	33,5
Sistema Elettrico	12 V - 38 A
LwA	93
LpA	82

EQUIPAGGIAMENTI STANDARD	
Cabina o tettuccio ROPS / FOPS / TOPS	Rubinetti innesti linee idrauliche ausiliarie
Carro allargabile	Faro lavoro sul braccio sollevamento
Braccio scavo da 1130	Faro lavoro sulla cabina e tettuccio
Lama reinterro allargabile	Sedile ammortizzato regolabile
Impianto martello e doppio effetto	Autoradio (solo nella versione cabina)
Presca 12 V	Tergicristallo (solo nella versione cabina)

I dati sopra indicati fanno riferimento al modello TB 016 in versione standard.

TAKEUCHI®

CABINA

TETTUCCIO



MINI ESCAVATORE

TB 219

TAKEUCHI®

PESO	
Peso operativo macchina kg *	1966 Tettuccio 2091 Cabina
* incluso pieno di carburante, liquidi idraulici e operatore; escluso attacco e benna	
MOTORE DIESEL (RAFFREDDAMENTO AD ACQUA)	
Modello Yanmar	3TNV 70
Tier	3
Tipo	3 cilindri - 4 tempi
Potenza nominale (kW/rpm)	11,5 Kw - 2500 min-1
Coppia massima (Nm)	52,7
Cilindrata (cc)	854
Capac. Serbatoio carburante (l.)	24

PRESTAZIONI DI LAVORO	
1° Velocità Traslazione (km/h)	2,4
2° Velocità Traslazione (km/h)	4,0
Velocità rotazione torretta (g/min)	8,7
Pendenza max. sup. (gradi)	30
Forza di strappo della Benna (kN)	16
Forza di strappo del Braccio (kN)	11,4
Pressione al suolo (kpa)	31,1
IMPIANTO IDRAULICO	
Pompe tipo	Variabili + Ingranaggi
Motori traslazione	a pistoni
Motore rotazione	trocoidale
Impianto ausiliario (l min ⁻¹ /MPa)	40/20,6
Cap. serbatoio idraulico (l.)	23
Cap. sistema idraulico (l.)	35
Sistema Elettrico	12 V - 38 A
LwA	93
LpA	81

EQUIPAGGIAMENTI STANDARD		EQUIPAGGIAMENTI OPZIONALI
Tettuccio o Cabina ROPS / FOPS / TOPS	Rubinetti innesti linee idrauliche ausiliarie	Variante per la movimentazione dei carichi sospesi (valvola sicurezza braccio sollevamento + valvola sicurezza braccio scavo + allarme sovraccarico)
Carro allargabile	Faro lavoro sul braccio sollevamento	
Braccio scavo da 1250	Fari lavoro sul tettuccio o cabina	
Lama reinterro allargabile	Sedile ammortizzato regolabile	
Impianto martello e doppio effetto	Presca 12 V	
Autoradio (solo nella versione cabina)		

I dati sopra indicati fanno riferimento al modello TB 219 in versione standard.

TAKEUCHI®



TETTUCCIO



CABINA

MINI ESCAVATORE

TB 23R

TAKEUCHI®

PESO	
Peso operativo macchina kg *	2516 Tettuccio
* incluso pieno di carburante, liquidi idraulici e operatore; escluso attacco e benna	2696 Cabina
MOTORE DIESEL (RAFFREDDAMENTO AD ACQUA)	
Modello Yanmar	3TNV 76
Tier	2
Tipo	3 cilindri - 4 tempi
Potenza nominale (kW/rpm)	13,9 Kw - 2300 min-1
Coppia massima (Nm)	68,1
Cilindrata (cc)	1115
Capac. Serbatoio carburante (l.)	30

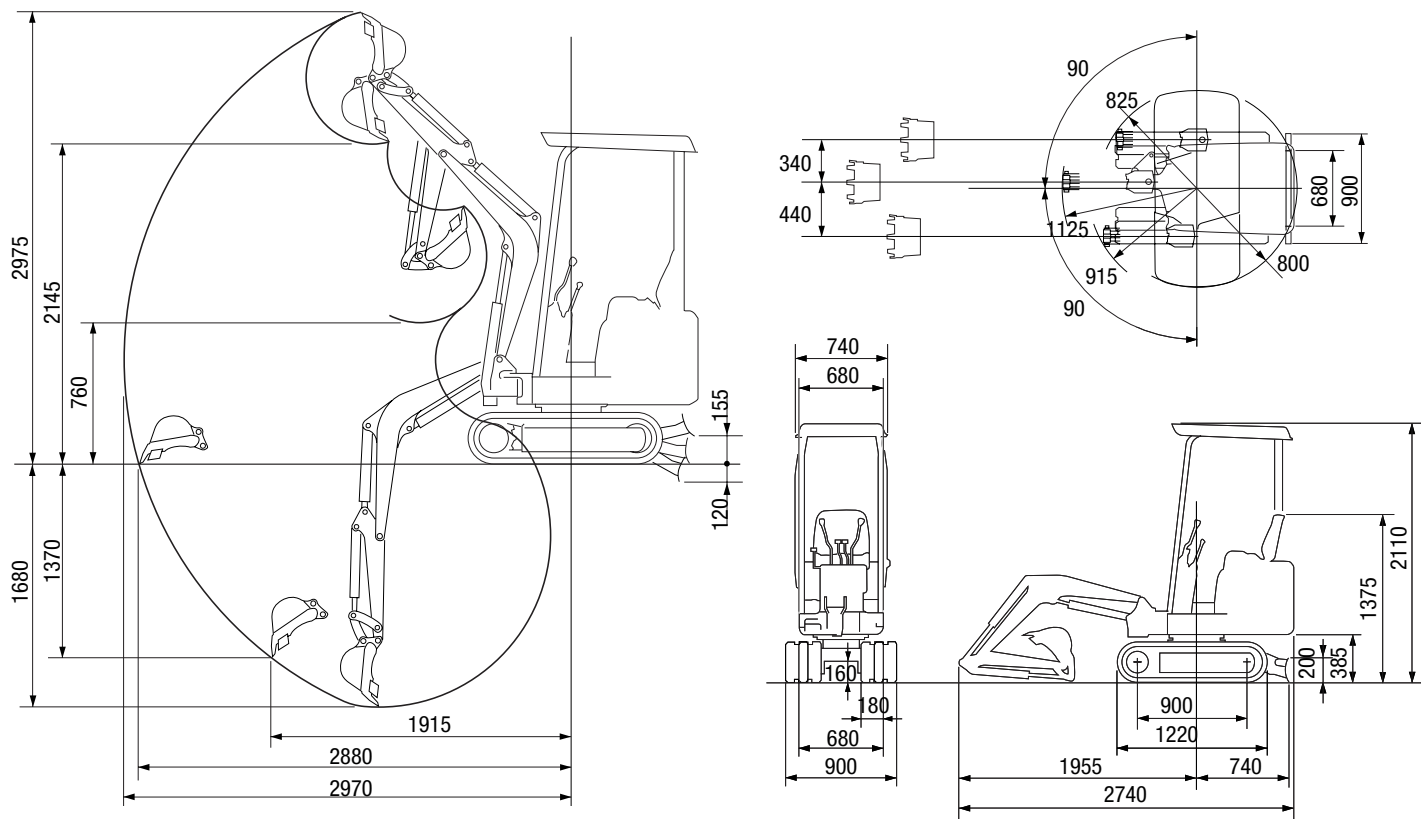
PRESTAZIONI DI LAVORO	
1° Velocità Traslazione (km/h)	2,4
2° Velocità Traslazione (km/h)	4,2
Velocità rotazione torretta (g/min)	9,6
Pendenza max. sup. (gradi)	30
Forza di strappo della Benna (kN)	19
Forza di strappo del Braccio (kN)	12,6
Pressione al suolo (kpa)	31 Tettuccio 33,3 Cabina

IMPIANTO IDRAULICO	
Pompe tipo	Variabili + Ingranaggi
Motori traslazione	a pistoni
Motore rotazione	a pistoni
Impianto ausiliario (l min ⁻¹ /MPa)	37,7/20,6
Cap. serbatoio idraulico (l.)	25
Cap. sistema idraulico (l.)	38
Sistema Elettrico	12 V - 54 A
LwA	92
LpA	79

EQUIPAGGIAMENTI STANDARD		EQUIPAGGIAMENTI OPZIONALI
Tettuccio o cabina ROPS / FOPS / TOPS	Fari lavoro sul tettuccio o cabina	Variante per la movimentazione dei carichi sospesi (valvola sicurezza braccio sollevamento + valvola sicurezza braccio scavo + allarme sovraccarico)
Braccio scavo da 1245	Sedile ammortizzato regolabile	
Impianto martello e doppio effetto	Rubinetti innesti linee idrauliche ausiliarie	
Presa 12 V	Faro lavoro sul braccio sollevamento	
Autoradio (solo nella versione cabina)		

I dati sopra indicati fanno riferimento al modello TB 23R in versione standard.

MINI ESCAVATORE TB 108

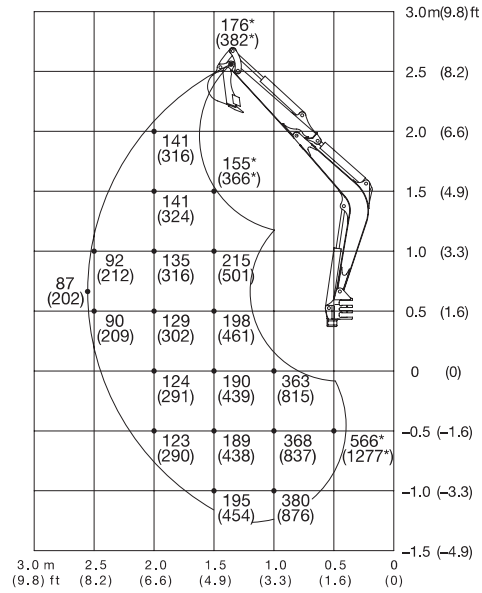
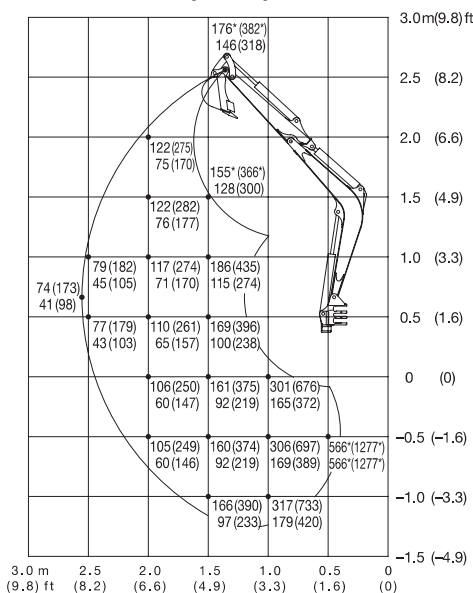
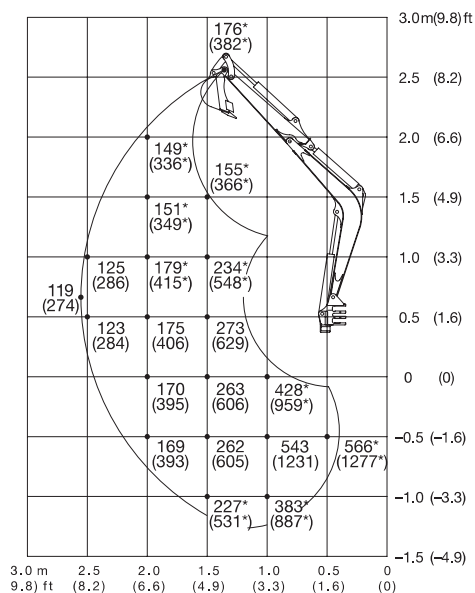


Vista posteriore parte superiore

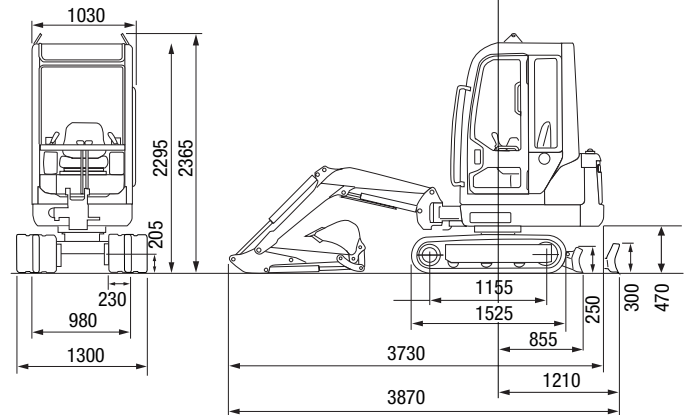
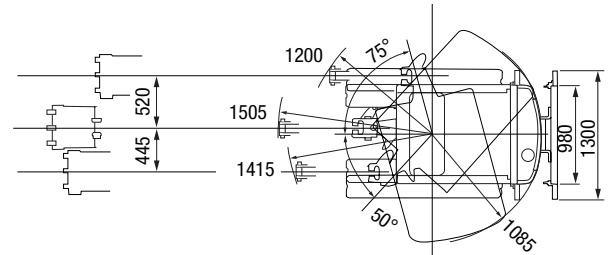
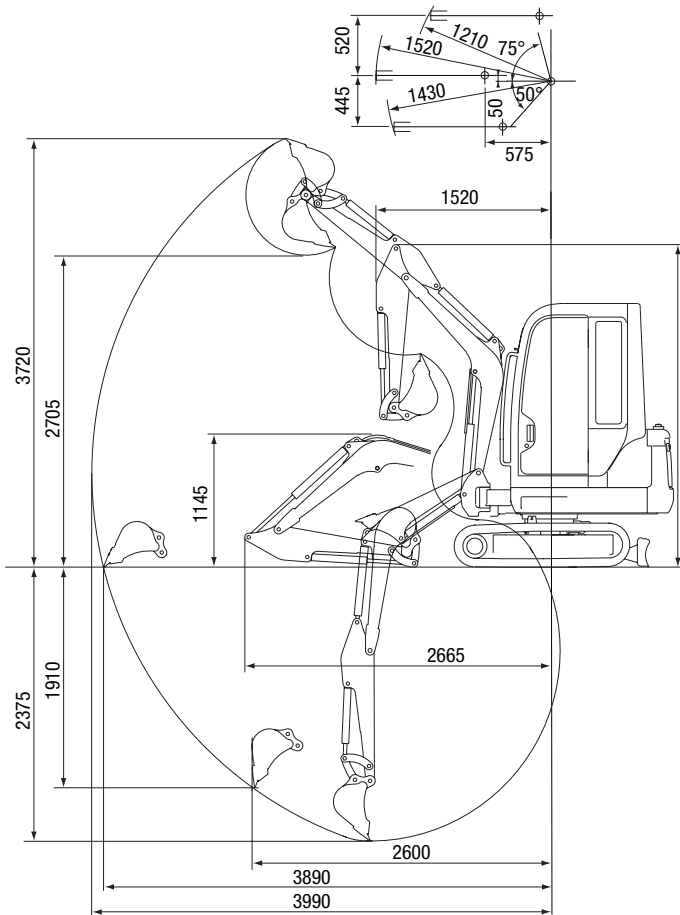
Vista laterale parte superiore

Superiore: larghezza cingoli 900 mm
Inferiore: larghezza cingoli 680 mm

Vista frontale parte superiore; lama dozer alzata



MINI ESCAVATORE TB 016 CABINA

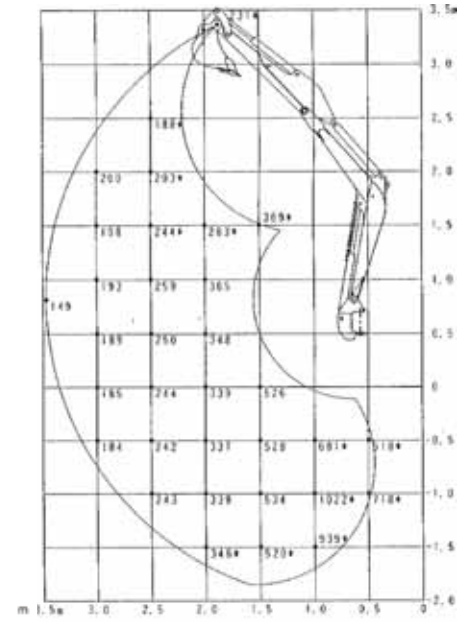
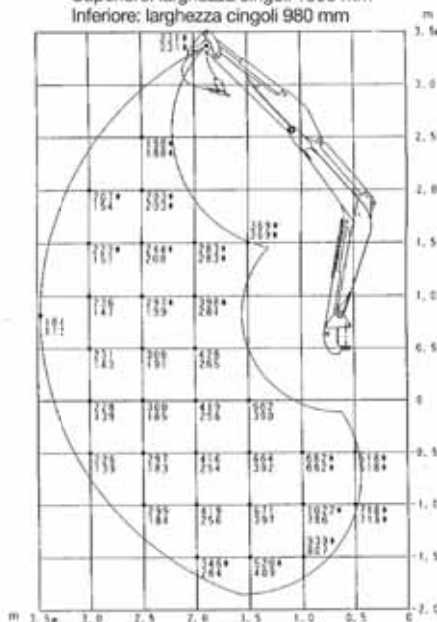
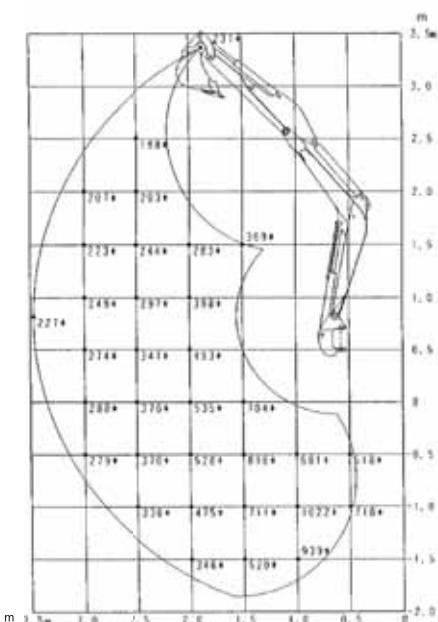


Vista posteriore parte superiore

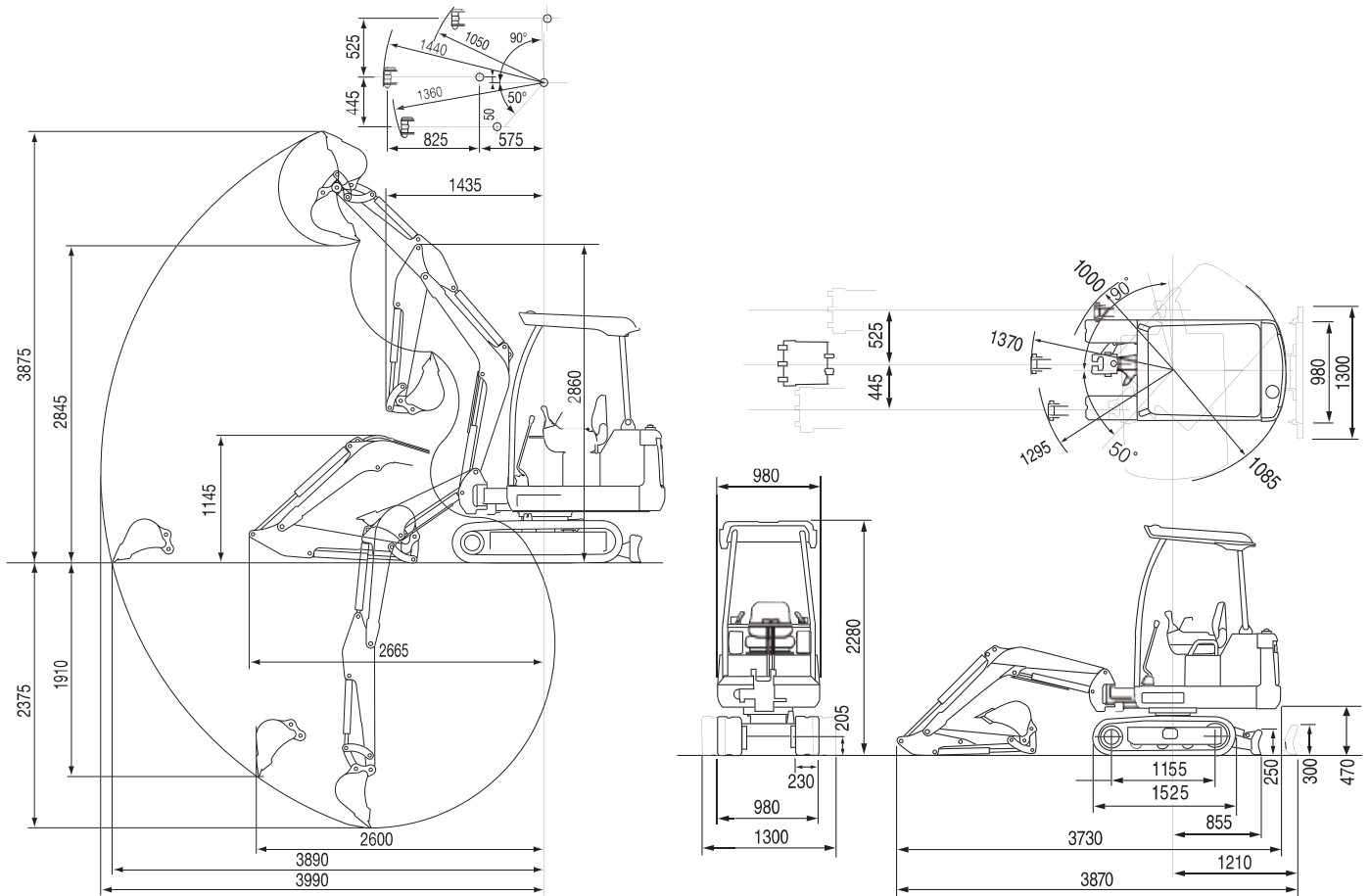
Vista laterale parte superiore

Superiore: larghezza cingoli 1300 mm
Inferiore: larghezza cingoli 980 mm

Vista frontale parte superiore; lama dozer alzata



MINI ESCAVATORE TB 016 TETTUCCIO

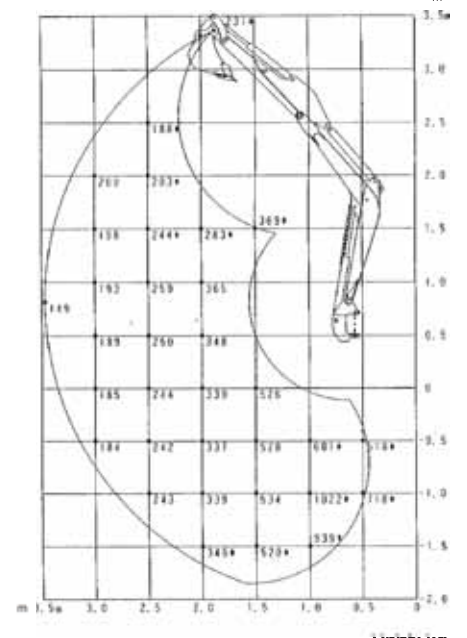
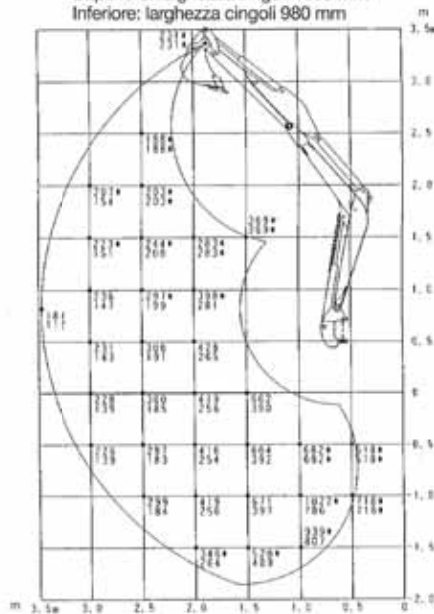
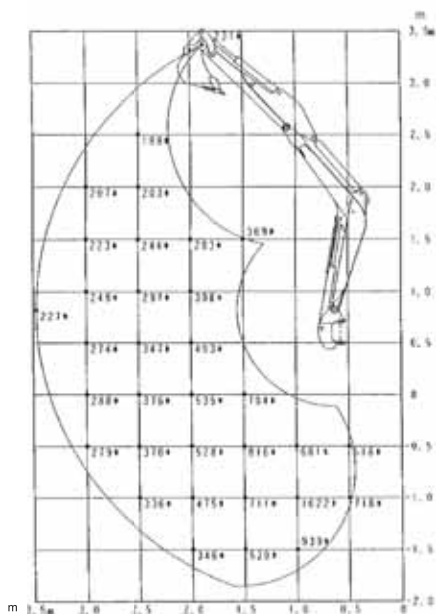


Vista posteriore parte superiore

Vista laterale parte superiore

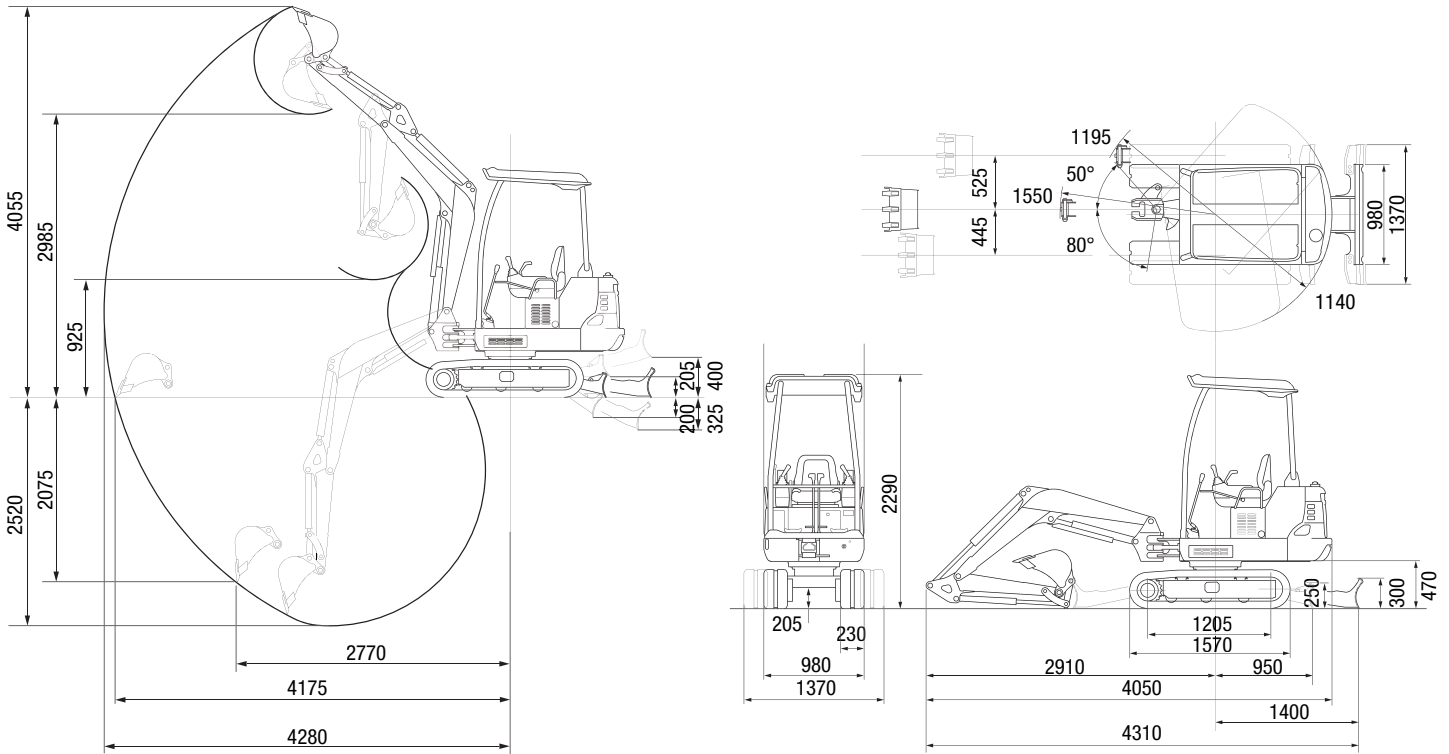
Superiore: larghezza cingoli 1300 mm
Inferiore: larghezza cingoli 980 mm

Vista frontale parte superiore; lama dozer alzata



Unità: kg

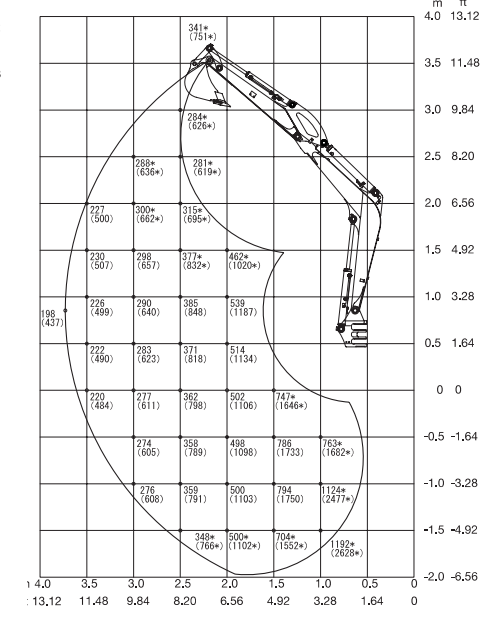
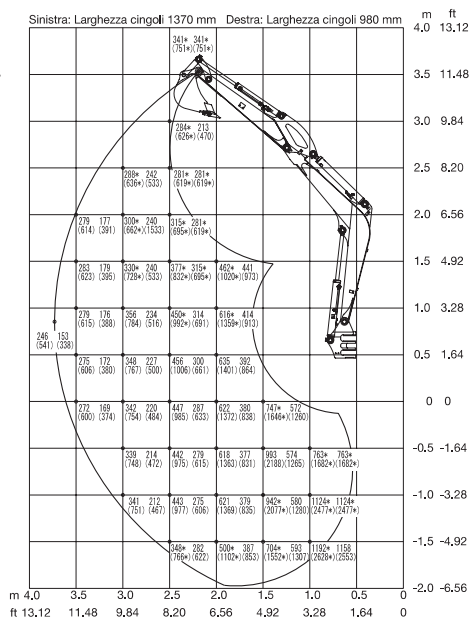
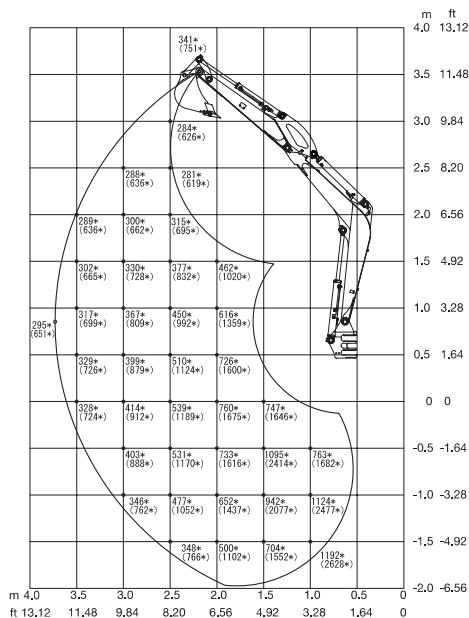
MINI ESCAVATORE TB 219 TETTuccio



Vista posteriore parte superiore

Vista laterale parte superiore

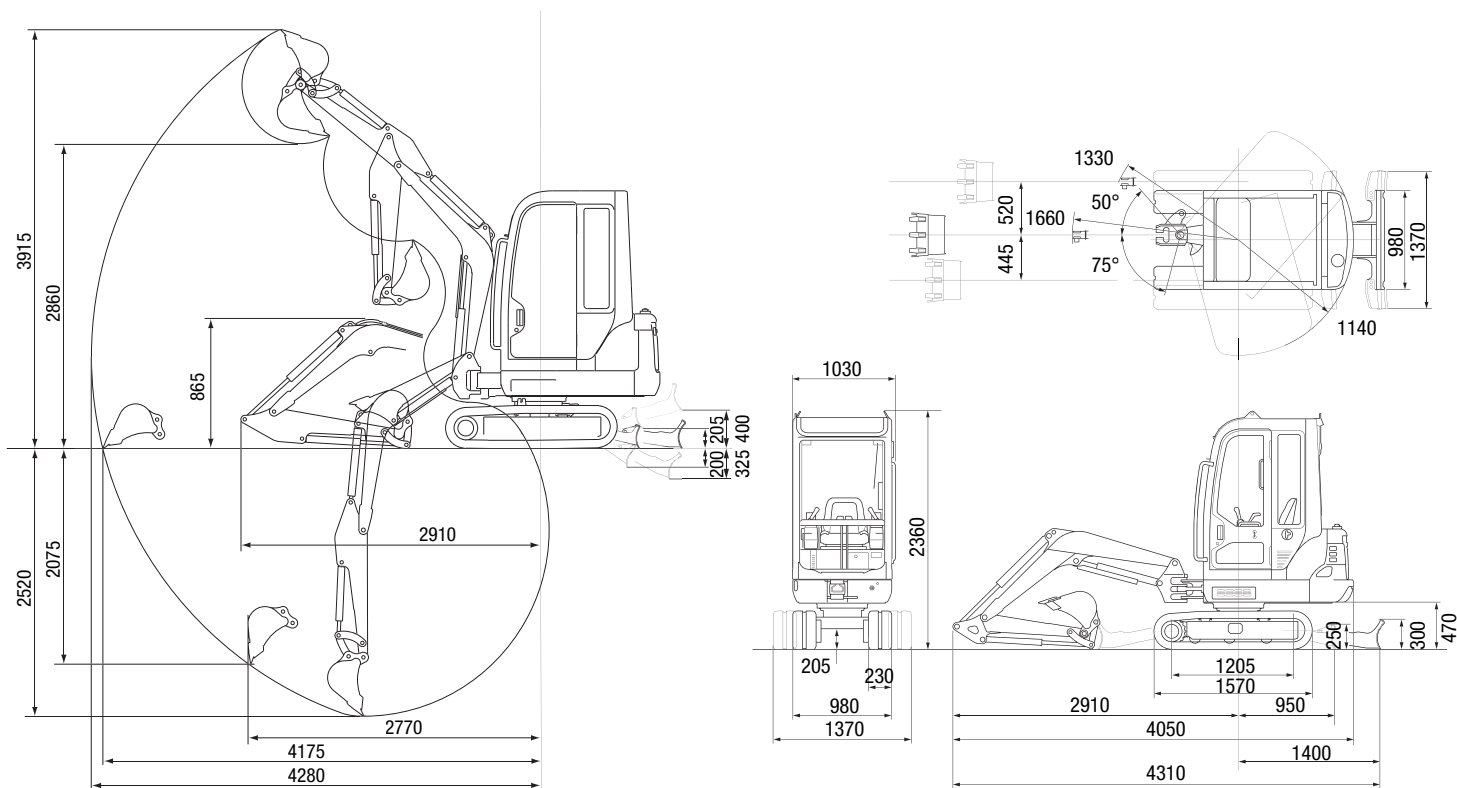
Vista frontale parte superiore; lama dozer alzata



Unità: daN

Unità: daN

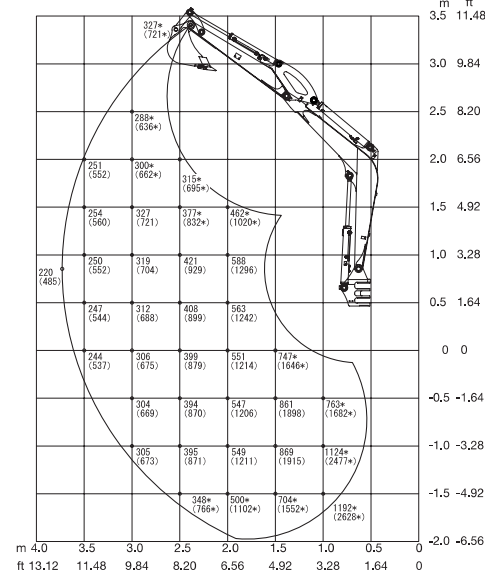
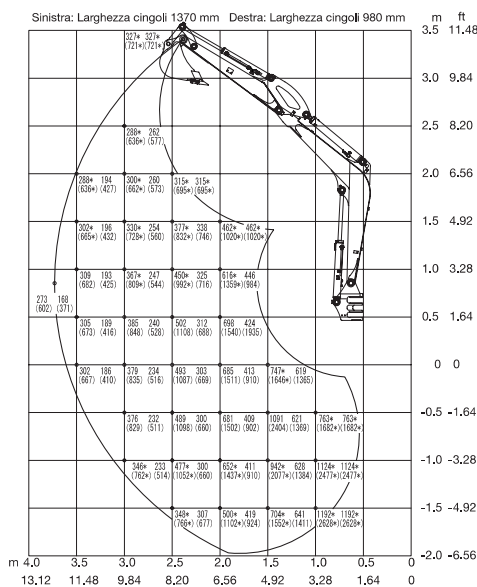
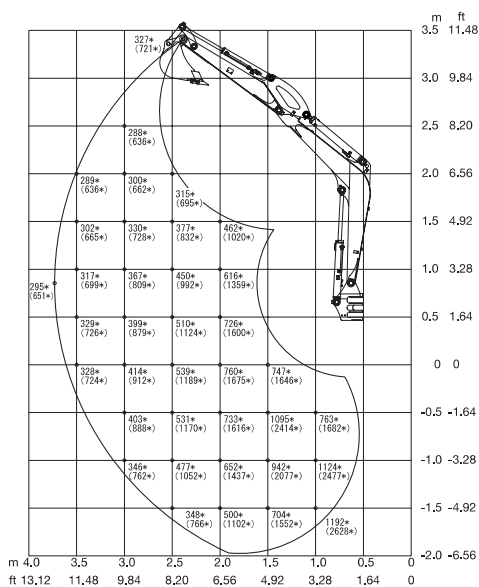
MINI ESCAVATORE TB 219 CABINA



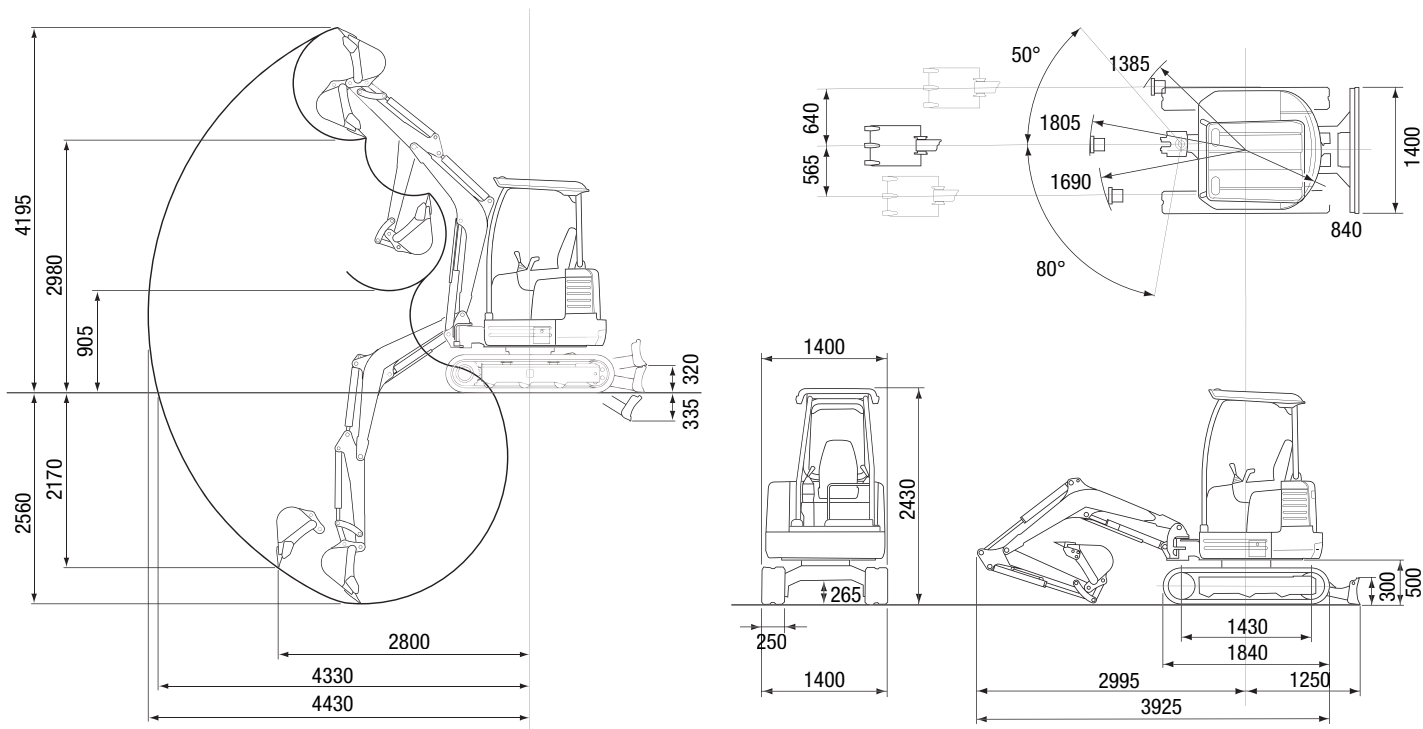
Vista posteriore parte superiore

Vista laterale parte superiore

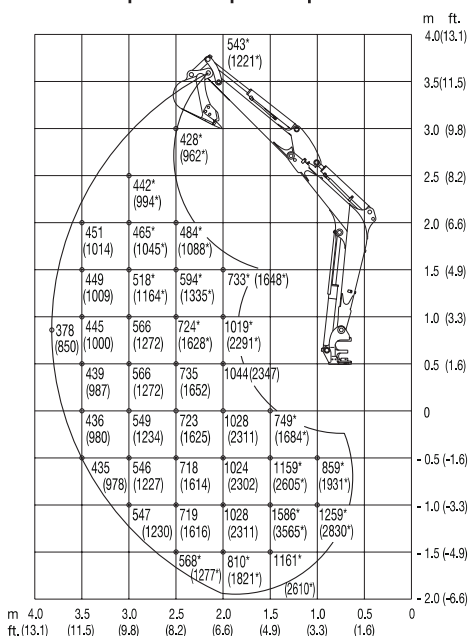
Vista frontale parte superiore; lama dozer alzata



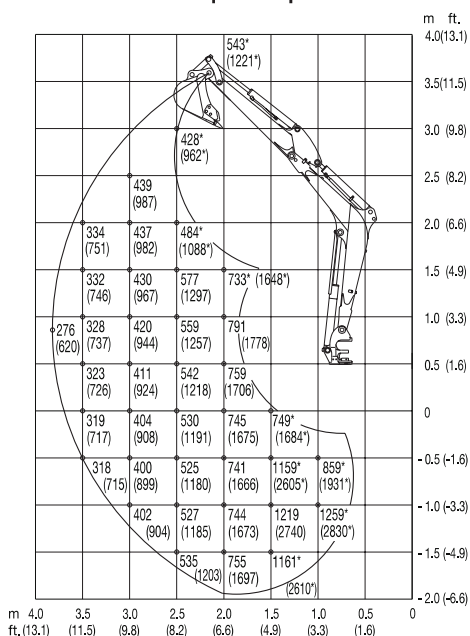
MINI ESCAVATORE TB 23R TETTUCCIO



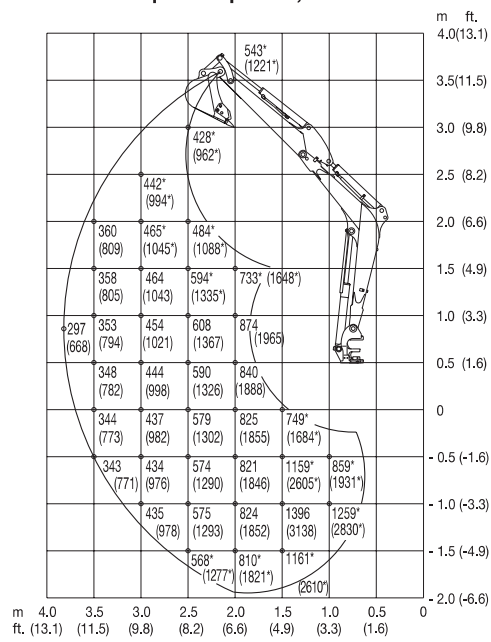
Vista posteriore parte superiore



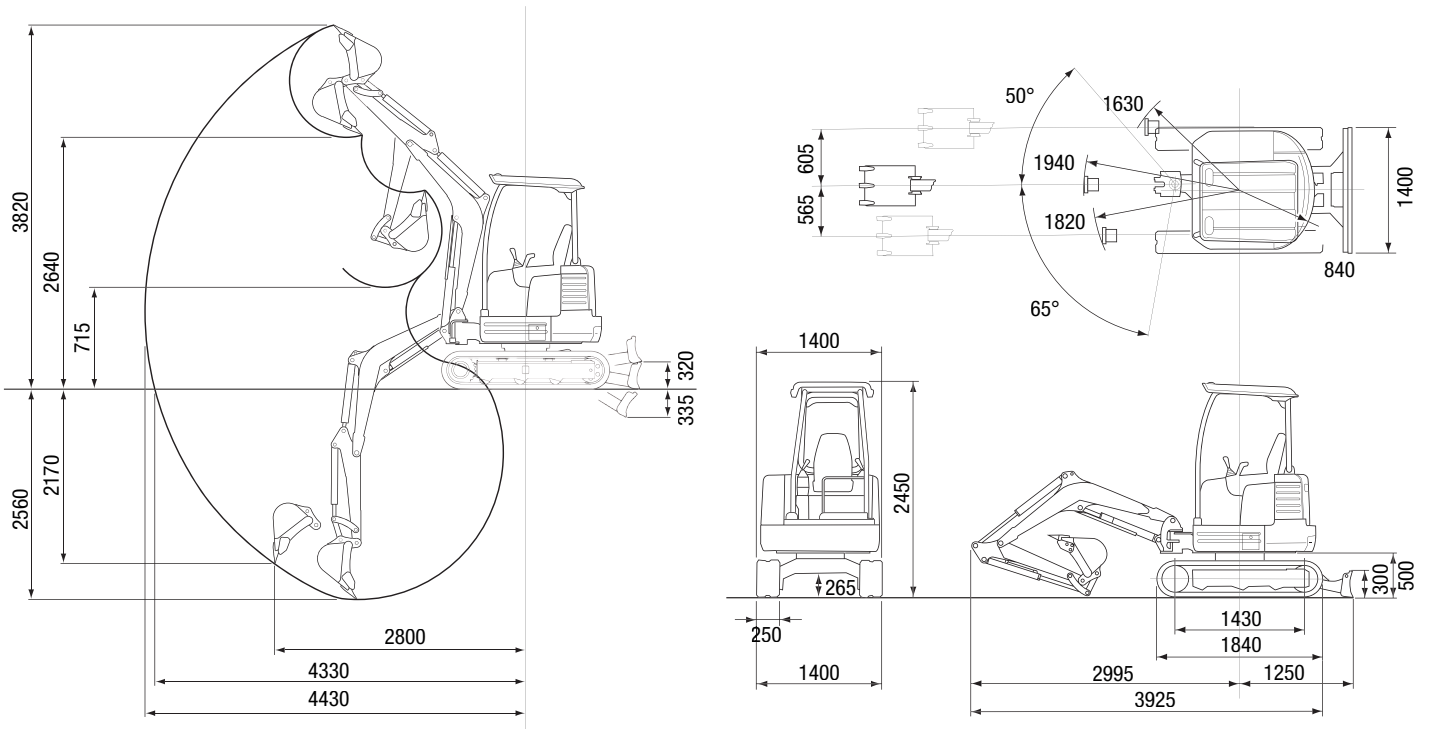
Vista laterale parte superiore



Vista frontale parte superiore; lama dozer alzata



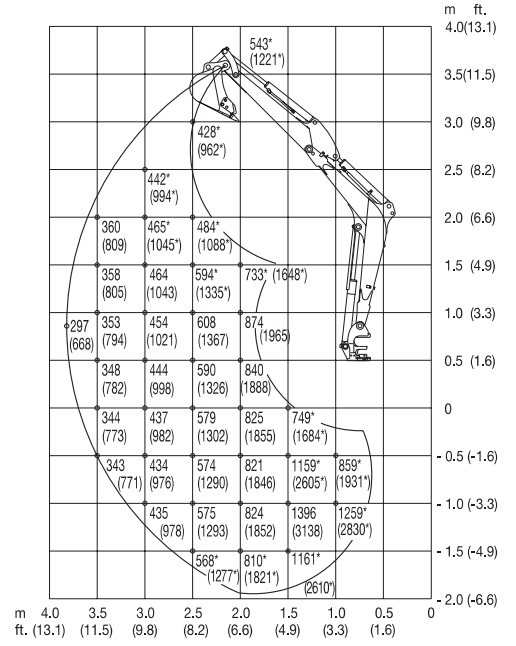
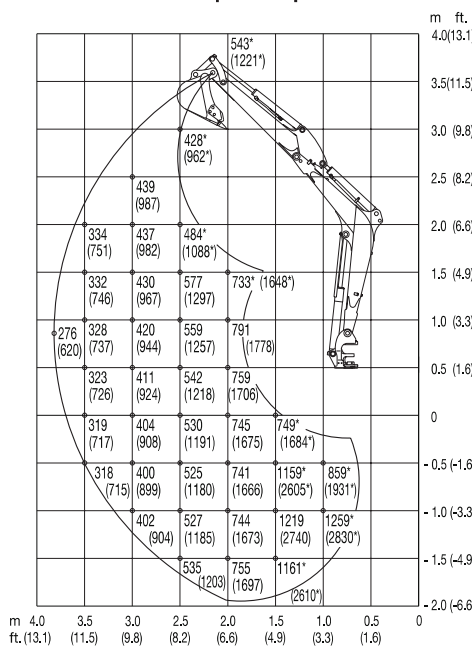
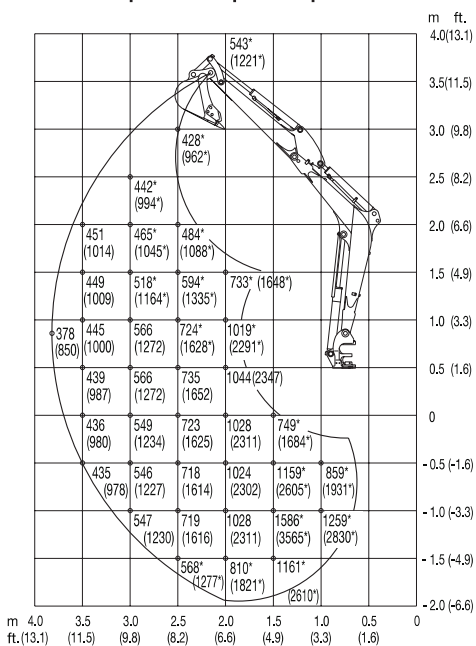
MINI ESCAVATORE TB 23R CABINA



Vista posteriore parte superiore

Vista laterale parte superiore

Vista frontale parte superiore; lama dozer alzata



Unità: daN

Unità: daN

TAKEUCHI



MINI ESCAVATORE TB 108



Carro allargabile



Lama dozer allargabile



Postazioni di comando



Postazioni di comando



Pratico accesso alle parti meccaniche ed idrauliche



Pratico accesso alle parti meccaniche ed idrauliche

MINI ESCAVATORE TB 016



Carro allargabile



Dotazioni attrezzi



Selettore 2 velocità



Fari di lavoro



Accesso da sinistra e destra



Quadro strumenti



Lama dozer allargabile

MINI ESCAVATORE TB 219



Carro allargabile



Dotazione attrezzi



Fari di lavoro



Accesso da sinistra e destra



Quadro strumenti



Selettore 2 velocità



Lama dozer allargabile

MINI ESCAVATORE TB 23R



Pratico accesso alle parti meccaniche ed idrauliche



Pratico accesso alle parti meccaniche ed idrauliche



Postazione di comando



Riscaldamento



Tettuccio vetrato

MIDI EQUIPMENT SPA

via pacinotti 19 - 37135 verona italy

T +39 045 8230542 - F +39 045 8206070

www.takeuchi-italia.it