

TAKEUCHI®



MINI ESCAVATORI

TB 228 • TB 235 • TB 250



TAKEUCHI®

MINI ESCAVATORI

TB 228 • TB 235 • TB 250

Takeuchi presenta al mondo nel 1971 il primo mezzo compatto con brandeggio e torretta girevole a 360° e da inizio ad una nuova era nelle macchine movimento terra. La vasta gamma di minipale ed escavatori da 8 a 160 q copre tutte le esigenze di cantiere, impianto idraulico load sensing con pompe a portata variabile, doppia velocità di traslazione su tutti i modelli, carro a larghezza variabile sui modelli TB 108 e TB 016, cabine panoramiche spaziose certificate FOPS-ROTS-TOPS, motori della nuova generazione a basse emissioni inquinanti in linea con le più severe direttive CEE, climatizzatori originali nella macchine dai 35 q in poi... nel mondo Takeuchi l'optional è di serie.

La rinomata qualità ed affidabilità degli escavatori Takeuchi rende il prodotto perfetto per l'impresa moderna.

TAKEUCHI®



MINI ESCAVATORE TB 228

TAKEUCHI®

PESO	GOMMA	ACCIAIO
Peso operativo macchina kg *	2930	2995
* incluso pieno di carburante, liquidi idraulici e operatore; escluso attacco e benna		
MOTORE DIESEL (RAFFREDDAMENTO AD ACQUA)		
Modello Yanmar	3TNV 82A	
Tier	3	
Tipo	3 cilindri - 4 tempi	
Potenza nominale (kW/rpm)	17,5 Kw - 2400 min-1	
Coppia massima (Nm)	85,3	
Cilindrata (cc)	1330	
Capac. Serbatoio carburante (l.)	53	

PRESTAZIONI DI LAVORO	
1° Velocità Traslazione (km/h)	2,8
2° Velocità Traslazione (km/h)	4,9
Velocità rotazione torretta (g/min)	10
Pendenza max. sup. (gradi)	30
Forza di strappo della Benna (kN)	21
Forza di strappo del Braccio (kN)	12,9
Pressione al suolo (kpa)	29,5
IMPIANTO IDRAULICO	
Pompe tipo	Variabili + Ingranaggi
Motori traslazione	a pistoni
Motore rotazione	a pistoni
Impianto ausiliario (l min ⁻¹ /MPa)	50,6/21,0
Cap. serbatoio idraulico (l.)	35
Cap. sistema idraulico (l.)	56
Sistema Elettrico	12 V - 58 A
LwA	94
LpA	73

EQUIPAGGIAMENTI STANDARD		EQUIPAGGIAMENTI OPZIONALI
Cabina ROPS / FOPS / TOPS	Faro lavoro sul braccio sollevamento	Variante per la movimentazione dei carichi sospesi (valvola sicurezza braccio sollevamento + valvola sicurezza braccio scavo + allarme sovraccarico)
Braccio scavo da 1290	Faro lavoro frontale	
Impianto martello e doppio effetto	Sedile ammortizzato regolabile	
Presa 12 V	Autoradio	
Rubinetti innesti linee idrauliche ausiliarie	Deceleratore	

I dati sopra indicati fanno riferimento al modello TB 228 in versione standard.

TAKEUCHI®



MINI ESCAVATORE TB 235

TAKEUCHI®

PESO	GOMMA	ACCIAIO
Peso operativo macchina kg *	3650	3750
* incluso pieno di carburante, liquidi idraulici e operatore; escluso attacco e benna		
MOTORE DIESEL (RAFFREDDAMENTO AD ACQUA)		
Modello Yanmar	3TNV 88	
Tier	3	
Tipo	3 cilindri - 4 tempi	
Potenza nominale (kW/rpm)	21,5 Kw - 2400 min-1	
Coppia massima (Nm)	107,4	
Cilindrata (cc)	1642	
Capac. Serbatoio carburante (l.)	53	

PRESTAZIONI DI LAVORO	
1° Velocità Traslazione (km/h)	2,6
2° Velocità Traslazione (km/h)	5,0
Velocità rotazione torretta (g/min)	10,2
Pendenza max. sup. (gradi)	30
Forza di strappo della Benna (kN)	27
Forza di strappo del Braccio (kN)	16
Pressione al suolo (kpa)	27,9
IMPIANTO IDRAULICO	
Pompe tipo	Variabili + Ingranaggi
Motori traslazione	a pistoni
Motore rotazione	a pistoni
Impianto ausiliario (l min ⁻¹ /MPa)	61,7/21,0
Cap. serbatoio idraulico (l.)	35
Cap. sistema idraulico (l.)	67
Sistema Elettrico	12 V - 64 A
LwA	95
LpA	75

EQUIPAGGIAMENTI STANDARD		EQUIPAGGIAMENTI OPZIONALI
Cabina ROPS / FOPS / TOPS	Faro lavoro frontale	Variante per la movimentazione dei carichi sospesi (valvola sicurezza braccio sollevamento + valvola sicurezza braccio scavo + allarme sovraccarico)
Braccio scavo da 1450	Sedile ammortizzato regolabile	
Impianto martello e doppio effetto	Autoradio	
Presa 12 V	Deceleratore	
Rubinetti innesti linee idrauliche ausiliarie	Aria condizionata	
Faro lavoro sul braccio sollevamento		

I dati sopra indicati fanno riferimento al modello TB 235 in versione standard.

TAKEUCHI®



MINI ESCAVATORE TB 250

TAKEUCHI®

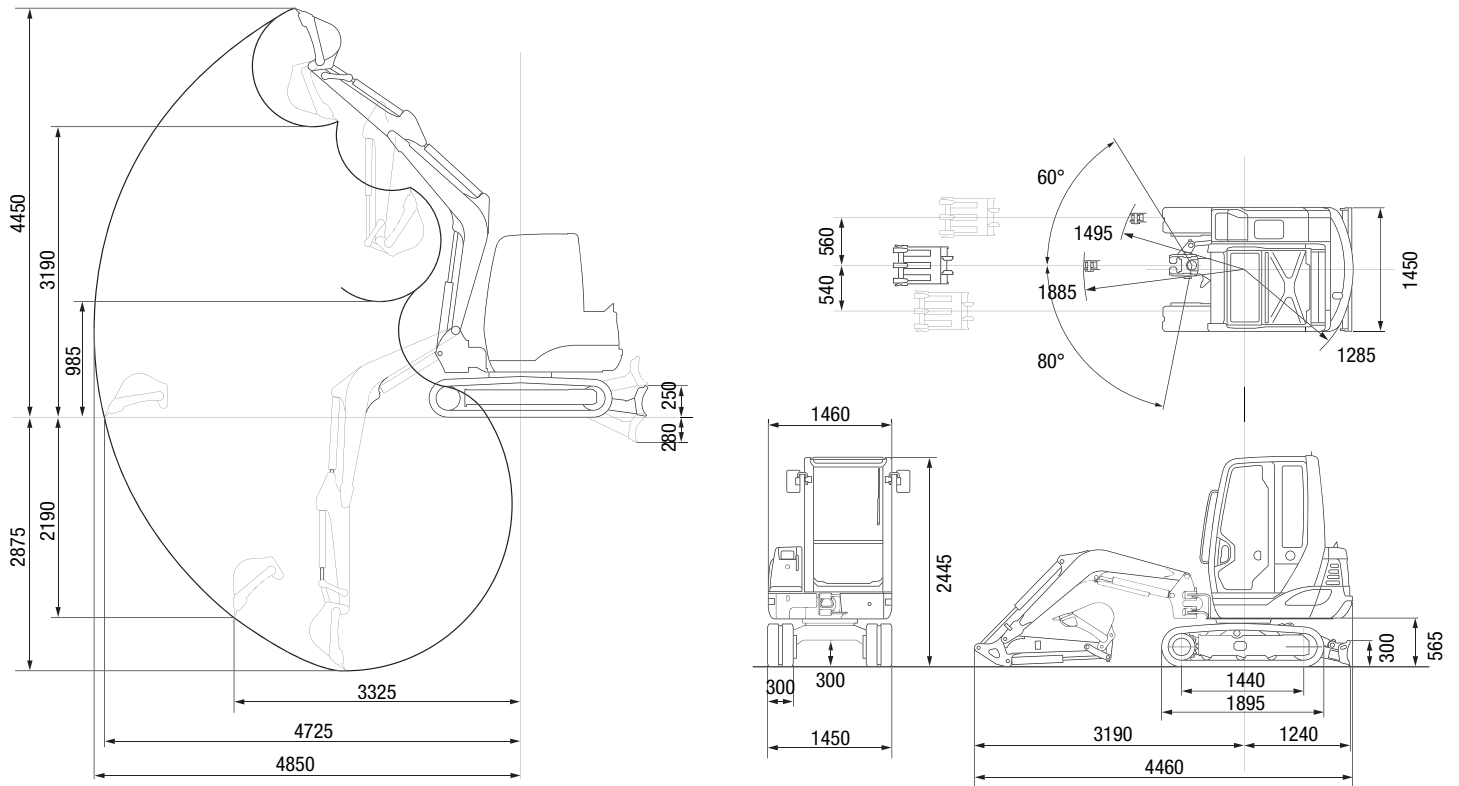
PESO	GOMMA	ACCIAIO
Peso operativo macchina kg *	5027	5112
* incluso pieno di carburante, liquidi idraulici e operatore; escluso attacco e benna		
MOTORE DIESEL (RAFFREDDAMENTO AD ACQUA)		
Modello Yanmar	4TNV 88	
Tier	3	
Tipo	4 cilindri - 4 tempi	
Potenza nominale (kW/rpm)	28,4 Kw - 2400 min-1	
Coppia massima (Nm)	143,4	
Cilindrata (cc)	2185	
Capac. Serbatoio carburante (l.)	73	

PRESTAZIONI DI LAVORO	
1° Velocità Traslazione (km/h)	2,8
2° Velocità Traslazione (km/h)	5,2
Velocità rotazione torretta (g/min)	9,8
Pendenza max. sup. (gradi)	30
Forza di strappo della Benna (kN)	37,2
Forza di strappo del Braccio (kN)	22,9
Pressione al suolo (kpa)	28,1
IMPIANTO IDRAULICO	
Pompe tipo	Variabili + Ingranaggi
Motori traslazione	a pistoni
Motore rotazione	a pistoni
Impianto ausiliario (l min ⁻¹ /MPa)	58,3/20,6
Cap. serbatoio idraulico (l.)	52
Cap. sistema idraulico (l.)	88
Sistema Elettrico	12 V - 92 A
LwA	96
LpA	77

EQUIPAGGIAMENTI STANDARD	
Cabina ROPS / FOPS / TOPS	Faro lavoro frontale
Braccio scavo da 1760	Fari lavoro laterali sx e dx
Impianto martello e doppio effetto	Sedile ammortizzato regolabile
Presa 12 V	Autoradio
Rubinetti innesti linee idrauliche ausiliarie	Deceleratore
Faro lavoro sul braccio sollevamento	Aria condizionata

I dati sopra indicati fanno riferimento al modello TB 250 in versione standard.

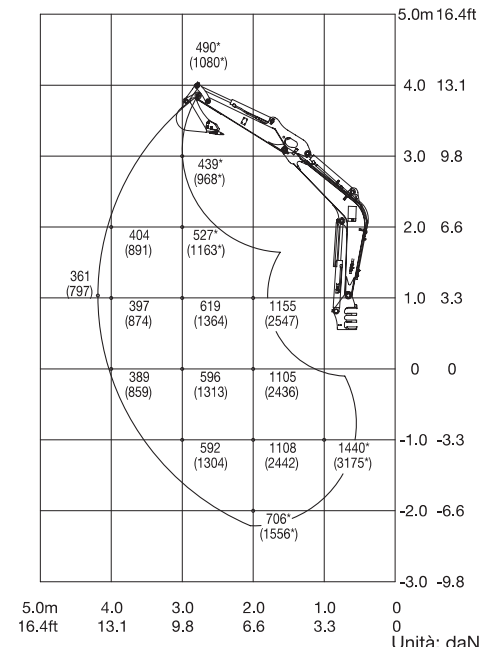
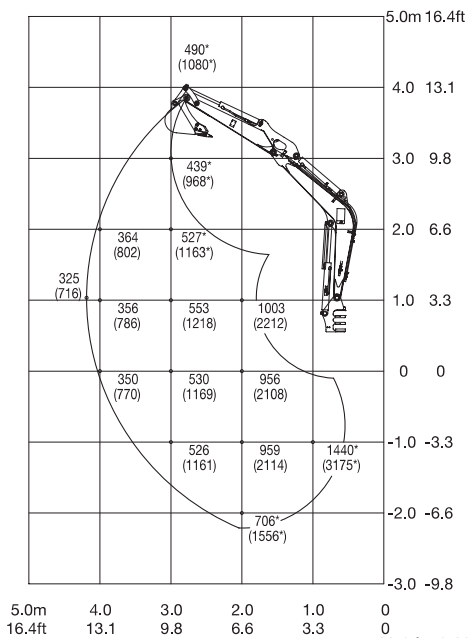
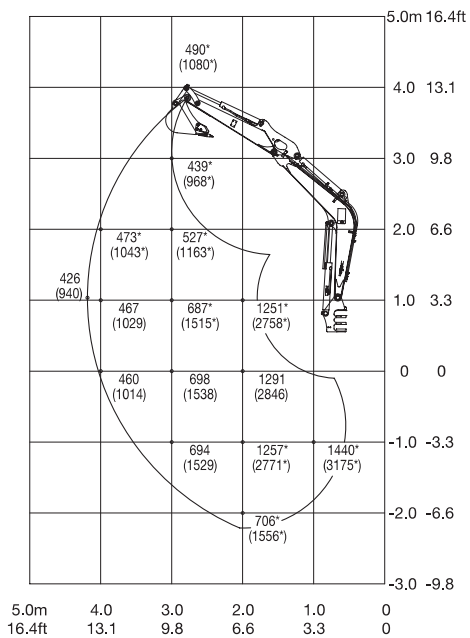
MINI ESCAVATORE TB 228



Vista posteriore parte superiore

Vista laterale parte superiore

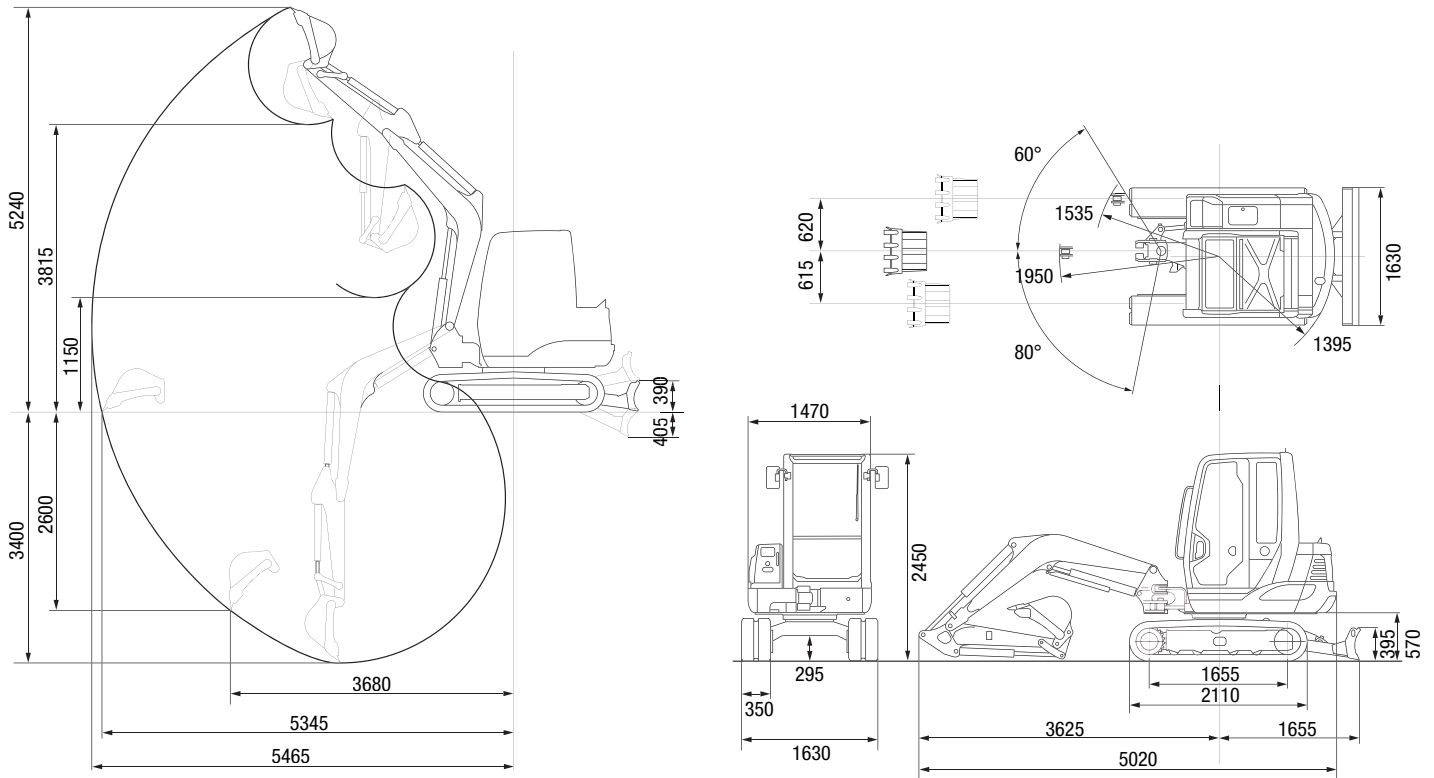
Vista frontale parte superiore; lama dozer alzata



Unità: daN

Unità: daN

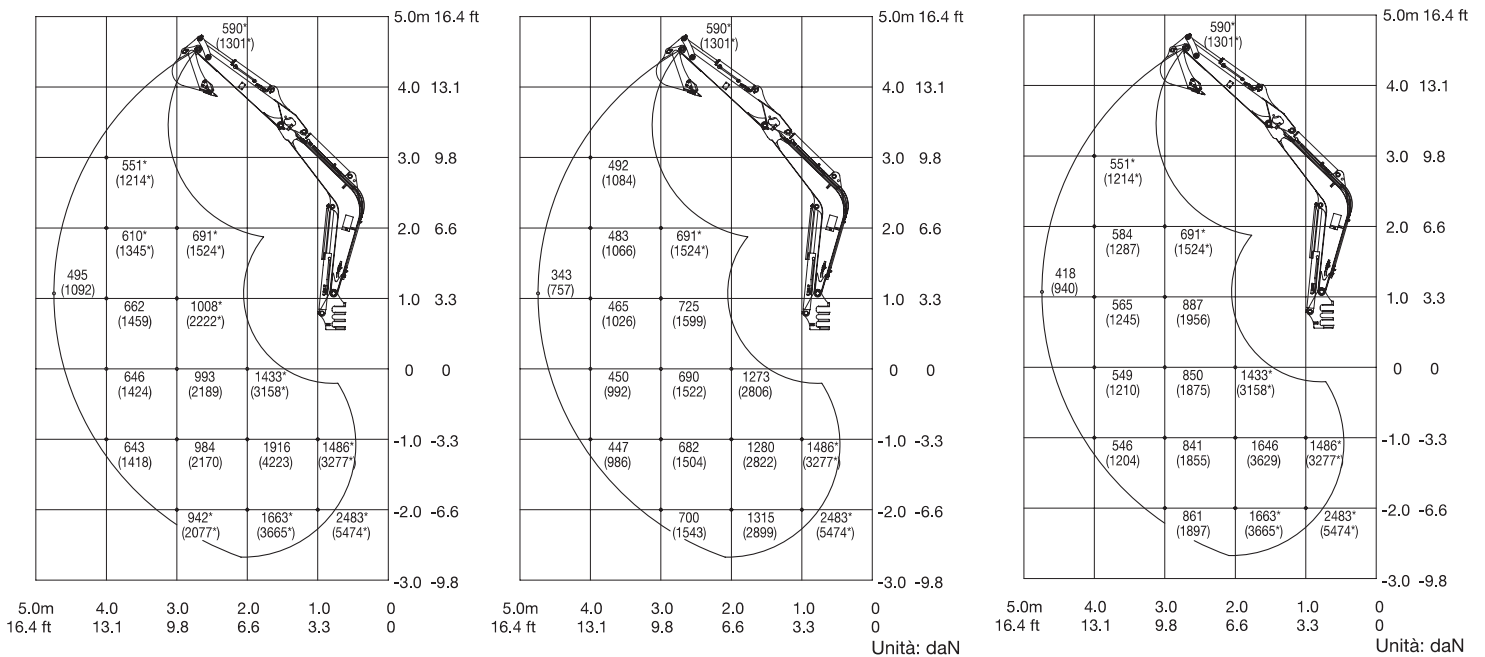
MINI ESCAVATORE TB 235



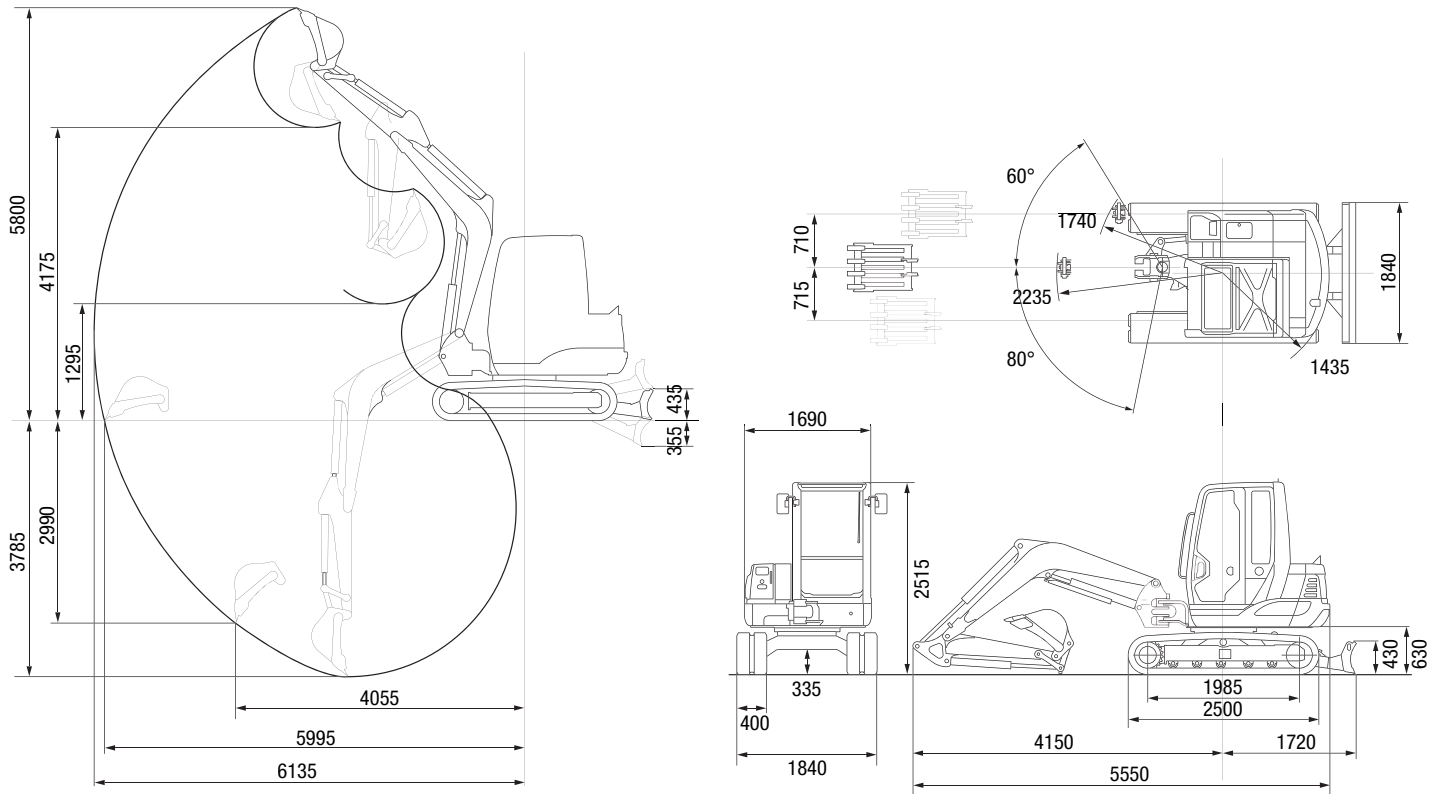
Vista posteriore parte superiore

Vista laterale parte superiore

Vista frontale parte superiore; lama dozer alzata



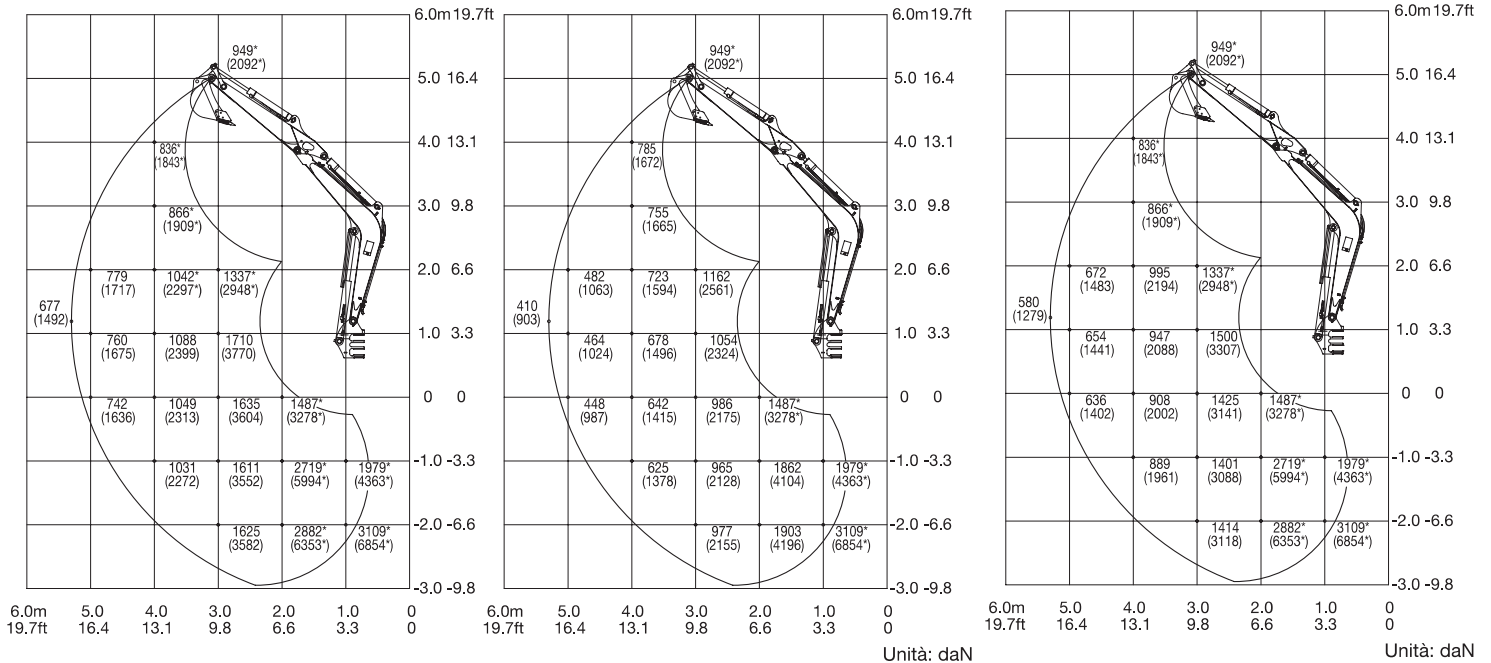
MINI ESCAVATORE TB 250



Vista posteriore parte superiore

Vista laterale parte superiore

Vista frontale parte superiore; lama dozer alzata



MINI ESCAVATORI TB 228 - TB 235 - TB 250



Rubinetti su linee ausiliarie



Autoradio con ingresso aux



Pratico accesso alle parti meccaniche ed idrauliche



Cabina tiltabile

TAKELU



MIDI EQUIPMENT SPA

via pacinotti 19 - 37135 verona italy

T +39 045 8230542 - F +39 045 8206070

www.takeuchi-italia.it