

**TAKEUCHI®**



**MINI  
ESCAVATORI  
ZERO TAIL**

**TB 128FR • TB 138FR • TB 153FR • TB 180FR**



**TAKEUCHI®**

# MINI ESCAVATORI ZERO TAIL

---

**TB 128FR • TB 138FR • TB 153FR • TB 180FR**

---

Takeuchi presenta al mondo nel 1971 il primo mezzo compatto con brandeggio e torretta girevole a 360° e da inizio ad una nuova era nelle macchine movimento terra. La vasta gamma di minipale ed escavatori da 8 a 160 q copre tutte le esigenze di cantiere, impianto idraulico load sensing con pompe a portata variabile, doppia velocità di traslazione su tutti i modelli, carro a larghezza variabile sui modelli TB 108 e TB 016, cabine panoramiche spaziose certificate FOPS-ROTS-TOPS, motori della nuova generazione a basse emissioni inquinanti in linea con le più severe direttive CEE, climatizzatori originali nella macchine dai 35 q in poi... nel mondo Takeuchi l'optional è di serie.

La rinomata qualità ed affidabilità degli escavatori Takeuchi rende il prodotto perfetto per l'impresa moderna.



**TAKEUCHI®**



# MINI ESCAVATORE ZERO TAIL

# TB 128FR

**TAKEUCHI®**

PESO	GOMMA	ACCIAIO
Peso operativo macchina kg *	3444	3534
* incluso pieno di carburante, liquidi idraulici e operatore; escluso attacco e benna		
MOTORE DIESEL (RAFFREDDAMENTO AD ACQUA)		
Modello Yanmar	3TNV82A	
Tier	3	
Tipo	3 cilindri - 4 tempi	
Potenza nominale (kW/rpm)	17,5 Kw - 2400 min-1	
Coppia massima (Nm)	85,3	
Cilindrata (cc)	1330	
Capac. Serbatoio carburante (l.)	39	

PRESTAZIONI DI LAVORO	
1° Velocità Traslazione (km/h)	2,3
2° Velocità Traslazione (km/h)	4,3
Velocità rotazione torretta (g/min)	10
Pendenza max. sup. (gradi)	30
Forza di strappo della Benna (kN)	22,3
Forza di strappo del Braccio (kN)	15,8
Pressione al suolo (kpa)	32,9
IMPIANTO IDRAULICO	
Pompe tipo	Variabili + Ingranaggi
Motori traslazione	a pistoni
Motore rotazione	a pistoni
Impianto ausiliario (l min <sup>-1</sup> /MPa)	50,6/21,0
Cap. serbatoio idraulico (l.)	44
Cap. sistema idraulico (l.)	70
Sistema Elettrico	12 V - 58 A
LwA	94
LpA	83

EQUIPAGGIAMENTI STANDARD		EQUIPAGGIAMENTI OPZIONALI
Cabina ROPS / FOPS / TOPS	Faro lavoro sulla cabina	Variante per la movimentazione dei carichi sospesi (valvola sicurezza braccio sollevamento + valvola sicurezza braccio scavo + allarme sovraccarico)
Braccio scavo da 1085	Sedile ammortizzato regolabile	
Impianto martello e doppio effetto	Presca 12V	
Rubinetti innesti linee idrauliche ausiliarie	Deceleratore	
Faro lavoro sul braccio sollevamento	Autoradio	

I dati sopra indicati fanno riferimento al modello TB 128FR in versione standard.



**TAKEUCHI®**



# MINI ESCAVATORE ZERO TAIL

# TB 138FR

**TAKEUCHI®**

PESO	GOMMA	ACCIAIO
Peso operativo macchina kg *	3980	4080
* incluso pieno di carburante, liquidi idraulici e operatore; escluso attacco e benna		
MOTORE DIESEL (RAFFREDDAMENTO AD ACQUA)		
Modello Yanmar	3TNV88	
Tier	3	
Tipo	3 cilindri - 4 tempi	
Potenza nominale (kW/rpm)	21,3 Kw - 2400 min-1	
Coppia massima (Nm)	107,1	
Cilindrata (cc)	1642	
Capac. Serbatoio carburante (l.)	40	

PRESTAZIONI DI LAVORO	
1° Velocità Traslazione (km/h)	2,5
2° Velocità Traslazione (km/h)	4,9
Velocità rotazione torretta (g/min)	9,8
Pendenza max. sup. (gradi)	30
Forza di strappo della Benna (kN)	26,5
Forza di strappo del Braccio (kN)	18
Pressione al suolo (kpa)	30,5
IMPIANTO IDRAULICO	
Pompe tipo	Variabili + Ingranaggi
Motori traslazione	a pistoni
Motore rotazione	a pistoni
Impianto ausiliario (l min <sup>-1</sup> /MPa)	61,7/21,0
Cap. serbatoio idraulico (l.)	41
Cap. sistema idraulico (l.)	68
Sistema Elettrico	12 V - 64 A
LwA	95
LpA	78

EQUIPAGGIAMENTI STANDARD	EQUIPAGGIAMENTI OPZIONALI	
Cabina ROPS / FOPS / TOPS	Sedile ammortizzato regolabile	Variante per la movimentazione dei carichi sospesi (valvola sicurezza braccio sollevamento + valvola sicurezza braccio scavo + allarme sovraccarico) +seconda linea idraulica ausiliaria (proporzionale)
Braccio scavo da 1600	Presca 12V	
Impianto martello e doppio effetto	Aria condizionata	
Rubinetti innesti linee idrauliche ausiliarie	Deceleratore	
Faro lavoro sul braccio sollevamento	Autoradio	
Faro lavoro sulla cabina		

I dati sopra indicati fanno riferimento al modello TB 138FR in versione standard.



**TAKEUCHI®**





# MINI ESCAVATORE ZERO TAIL

# TB 153FR

PESO	GOMMA	ACCIAIO
Peso operativo macchina kg *	5821	5881
* incluso pieno di carburante, liquidi idraulici e operatore; escluso attacco e benna		
MOTORE DIESEL (RAFFREDDAMENTO AD ACQUA)		
Modello Yanmar	4TNV88	
Tier	3	
Tipo	4 cilindri - 4 tempi	
Potenza nominale (kW/rpm)	28,8 Kw - 2400 min-1	
Coppia massima (Nm)	143,4	
Cilindrata (cc)	2189	
Capac. Serbatoio carburante (l.)	65	

PRESTAZIONI DI LAVORO	
1° Velocità Traslazione (km/h)	2,7
2° Velocità Traslazione (km/h)	5,1
Velocità rotazione torretta (g/min)	9,9
Pendenza max. sup. (gradi)	30
Forza di strappo della Benna (kN)	36,3
Forza di strappo del Braccio (kN)	25,2
Pressione al suolo (kpa)	32,6
IMPIANTO IDRAULICO	
Pompe tipo	Variabili + Ingranaggi
Motori traslazione	a pistoni
Motore rotazione	a pistoni
Impianto ausiliario (l min <sup>-1</sup> /MPa)	58,3/21,0
Cap. serbatoio idraulico (l.)	68
Cap. sistema idraulico (l.)	110
Sistema Elettrico	12 V - 72 A
LwA	96
LpA	76

EQUIPAGGIAMENTI STANDARD	EQUIPAGGIAMENTI OPZIONALI	
Cabina FOPS / TOPS	Presca 12V	Variante per la movimentazione dei carichi sospesi (valvola sicurezza braccio sollevamento + valvola sicurezza braccio scavo + allarme sovraccarico) +seconda linea idraulica ausiliaria (proporzionale)
Braccio scavo da 1760	Sedile ammortizzato regolabile	
Impianto martello e doppio effetto	Aria condizionata	
Rubinetti innesti linee idrauliche ausiliarie	Deceleratore	
Faro lavoro sul braccio sollevamento	Autoradio	
Faro lavoro sulla cabina		

**TAKEUCHI®**



# MINI ESCAVATORE ZERO TAIL

# TB 180FR

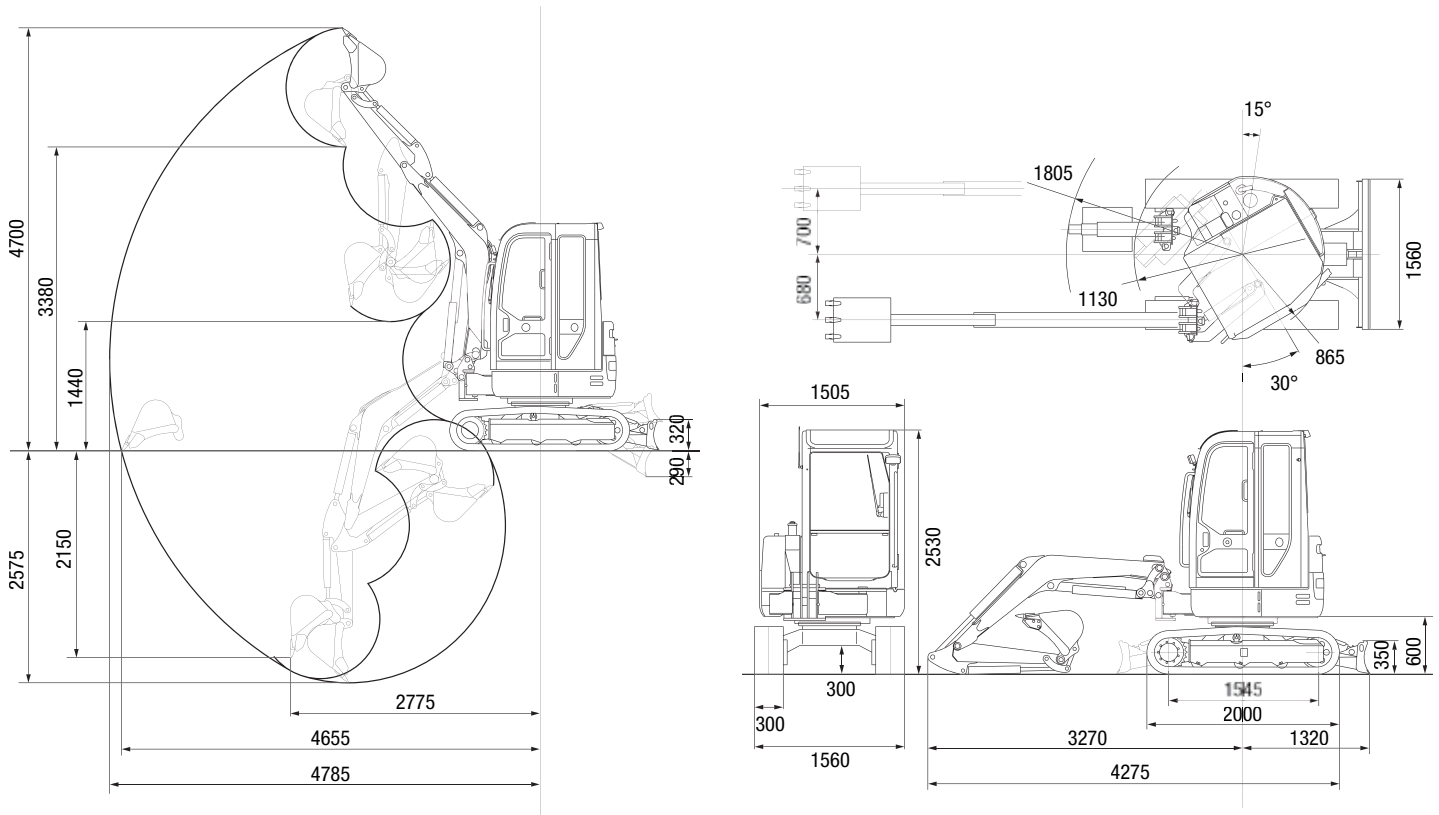
PESO	GOMMA	ACCIAIO
Peso operativo macchina kg *	8445	8615
* incluso pieno di carburante, liquidi idraulici e operatore; escluso attacco e benna		
MOTORE DIESEL (RAFFREDDAMENTO AD ACQUA)		
Modello Yanmar	4TNV98	
Tier	3	
Tipo	4 cilindri - 4 tempi	
Potenza nominale (kW/rpm)	45,3 Kw - 2300 min-1	
Coppia massima (Nm)	242,3	
Cilindrata (cc)	3318	
Capac. Serbatoio carburante (l.)	92	

PRESTAZIONI DI LAVORO	
1° Velocità Traslazione (km/h)	2,8
2° Velocità Traslazione (km/h)	5,6
Velocità rotazione torretta (g/min)	9,9
Pendenza max. sup. (gradi)	30
Forza di strappo della Benna (kN)	53,2
Forza di strappo del Braccio (kN)	34
Pressione al suolo (kpa)	37,5
IMPIANTO IDRAULICO	
Pompe tipo	Variabili + Ingranaggi
Motori traslazione	a pistoni
Motore rotazione	a pistoni
Impianto ausiliario (l min <sup>-1</sup> /MPa)	72,5/20,6
Cap. serbatoio idraulico (l.)	68
Cap. sistema idraulico (l.)	120
Sistema Elettrico	12 V - 72 A
LwA	99
LpA	79

EQUIPAGGIAMENTI STANDARD	EQUIPAGGIAMENTI OPZIONALI	
Cabina FOPS	Sedile ammortizzato regolabile	Variante per la movimentazione dei carichi sospesi (valvola sicurezza braccio sollevamento + valvola sicurezza braccio scavo + allarme sovraccarico) +seconda linea idraulica ausiliaria (proporzionale)
Braccio scavo da 2000	Presca 12V	
Impianto martello e doppio effetto	Aria condizionata	
Rubinetti innesti linee idrauliche ausiliarie	Deceleratore	
Faro lavoro sul braccio sollevamento	Autoradio	
Faro lavoro sulla cabina		



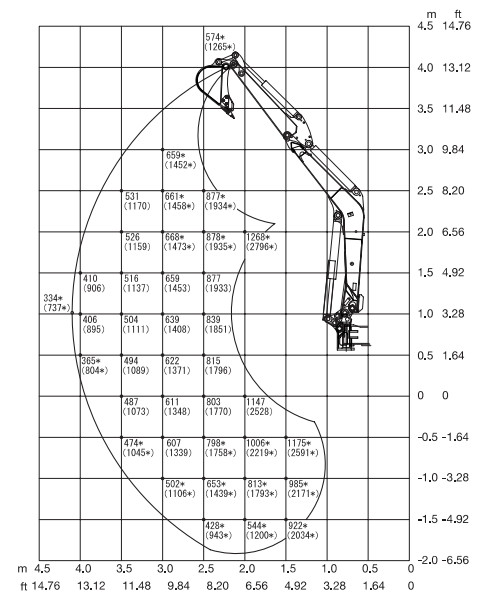
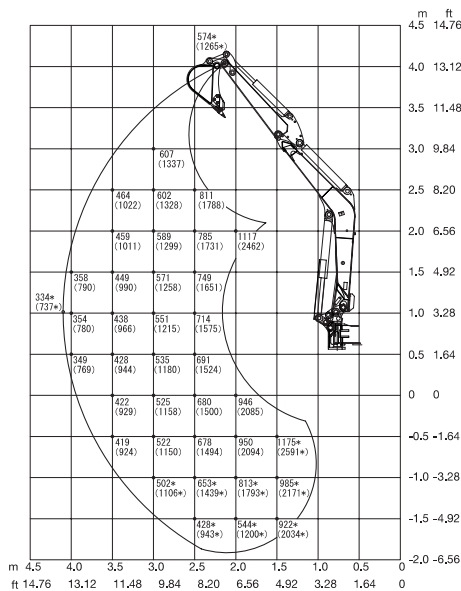
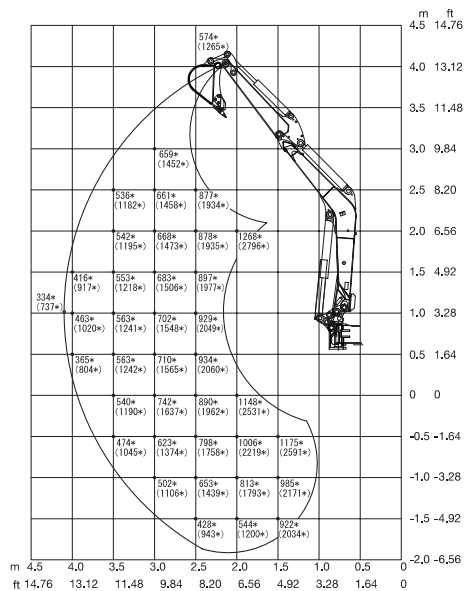
## MINI ESCAVATORI ZERO TAIL TB 128FR



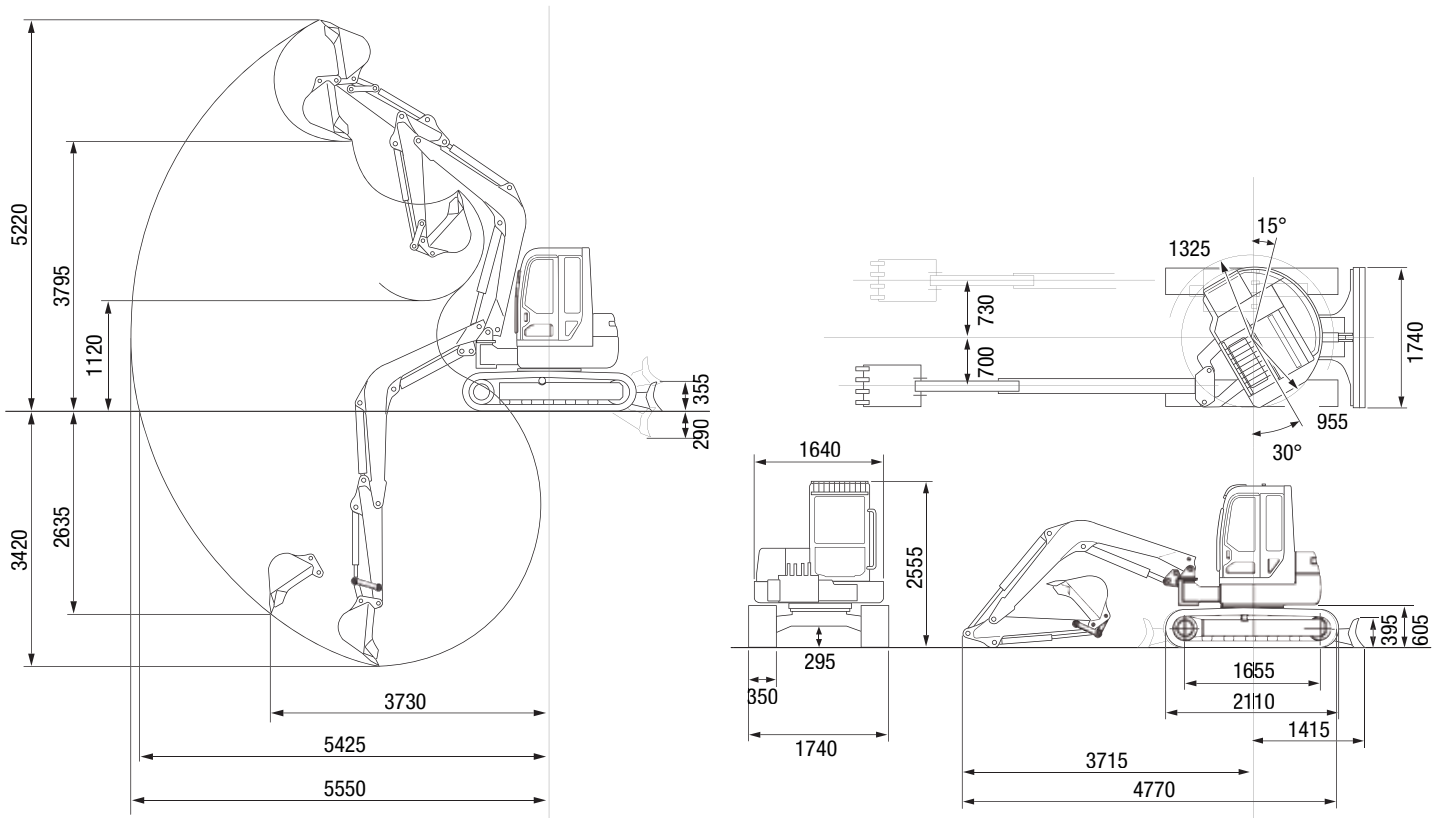
Vista posteriore parte superiore

Vista laterale parte superiore

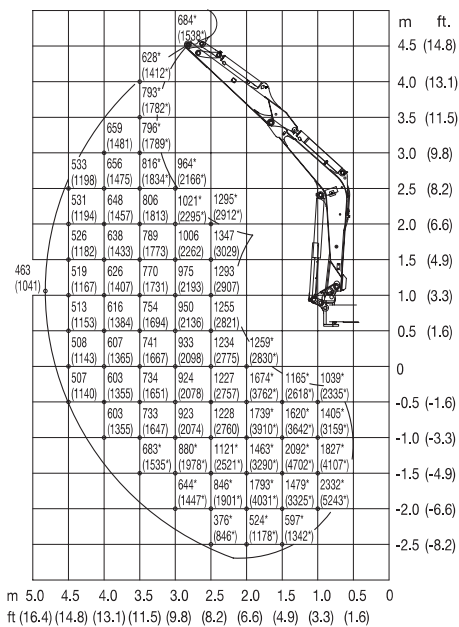
Vista frontale parte superiore; lama dozer alzata



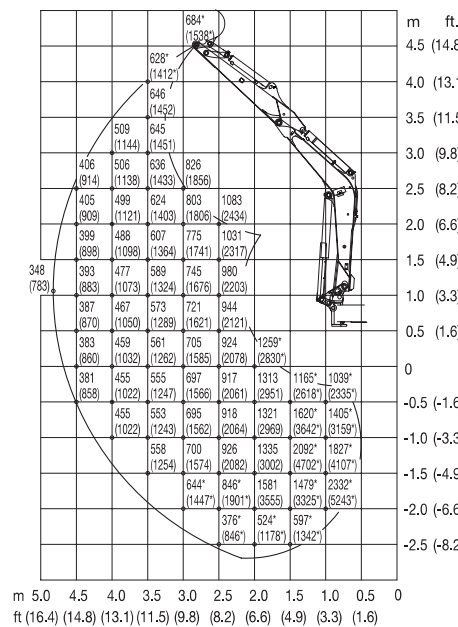
## MINI ESCAVATORI ZERO TAIL TB 138FR



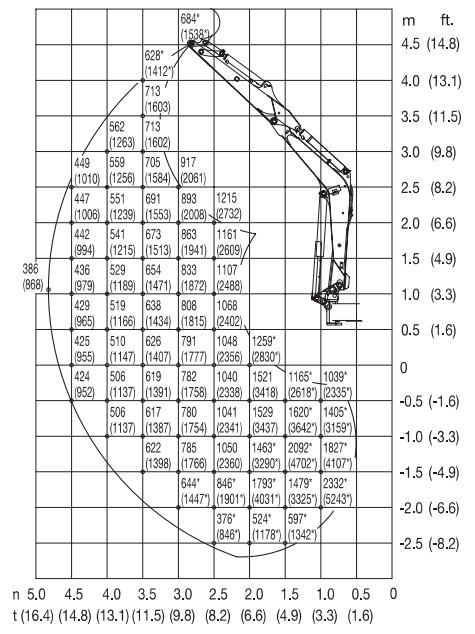
Vista posteriore parte superiore



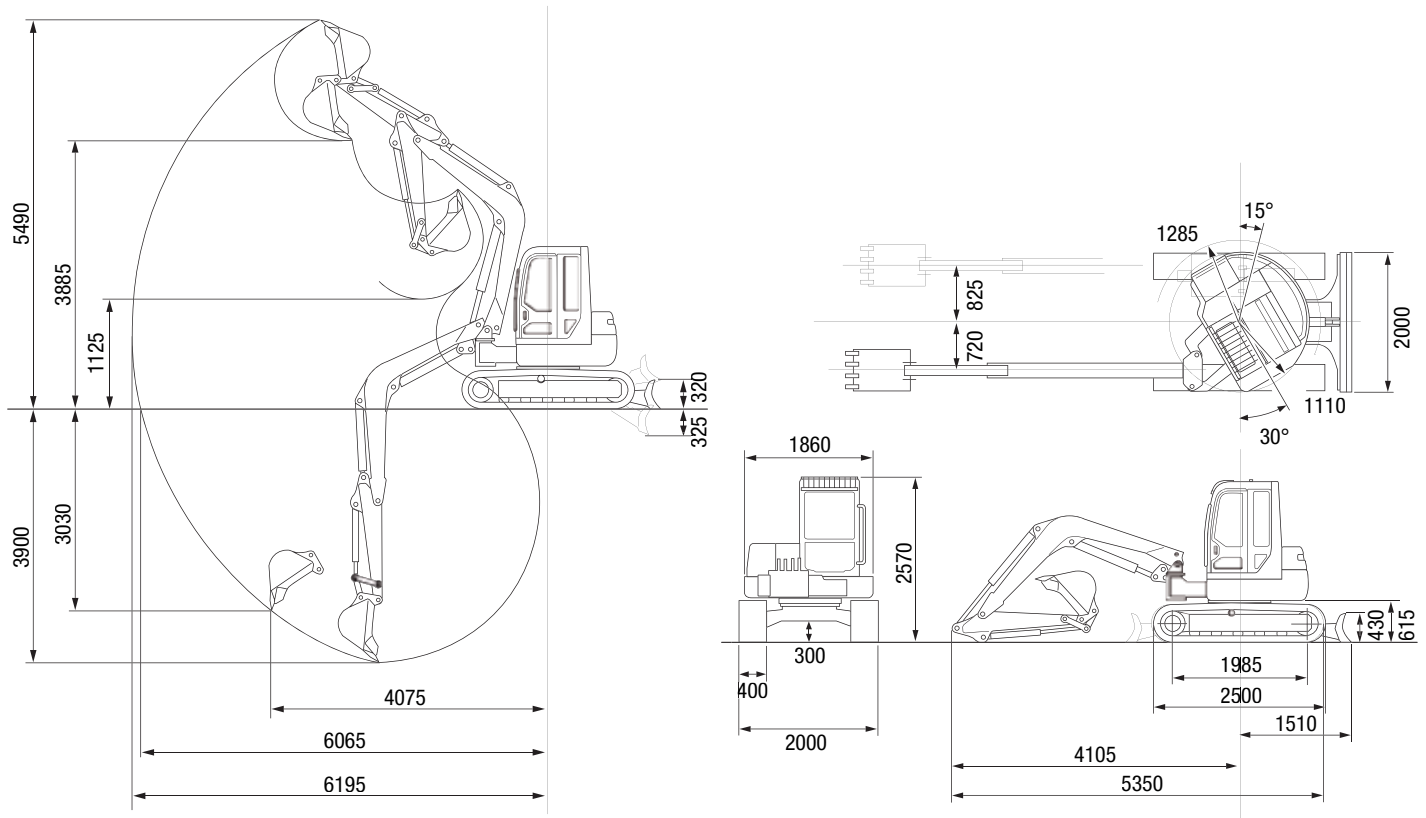
Vista laterale parte superiore



Vista frontale parte superiore; lama dozer alzata



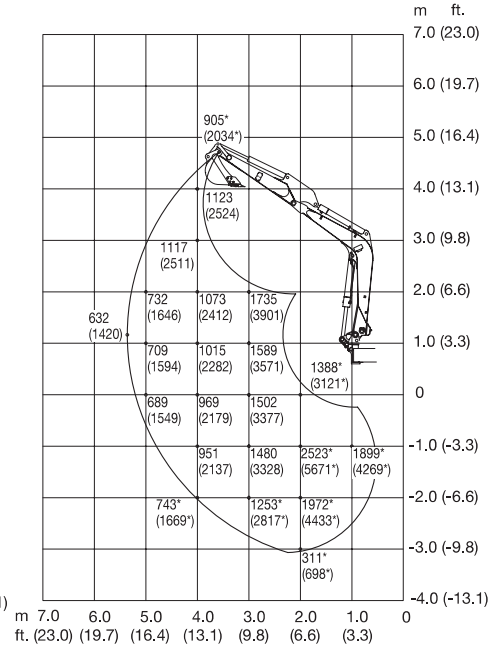
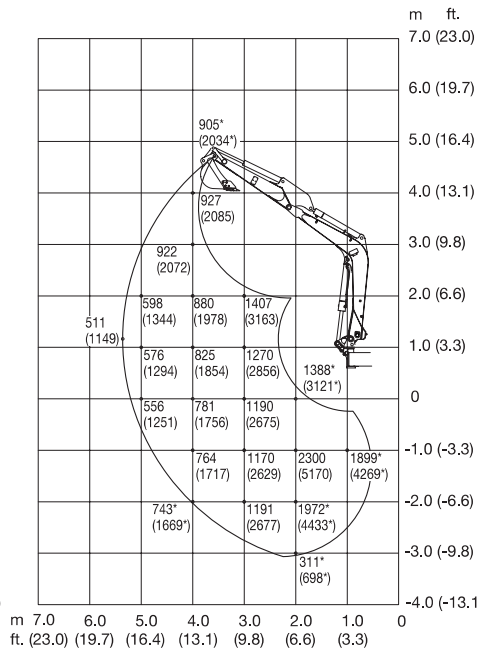
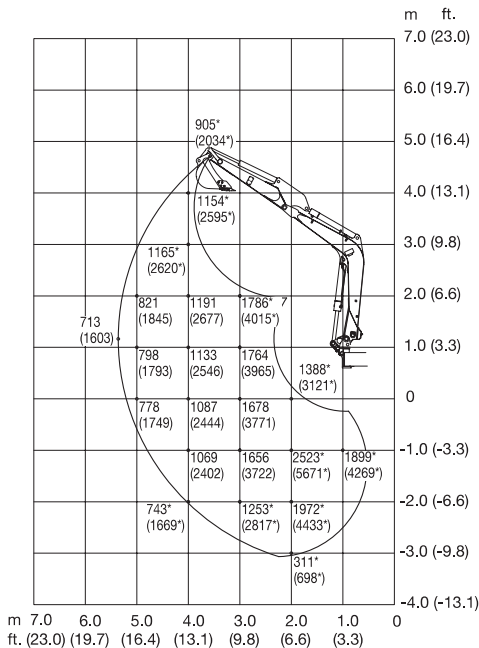
## MINI ESCAVATORI ZERO TAIL TB 153FR



Vista posteriore parte superiore

Vista laterale parte superiore

Vista frontale parte superiore; lama dozer alzata



Unità: daN

Unità: daN





## MINI ESCAVATORI ZERO TAIL



Selettore 2 velocità



Climatizzatore



Rubinetti sulle linee ausiliarie



Quadro strumenti



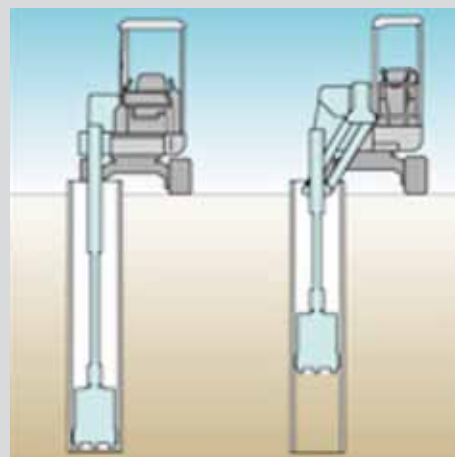
Autoradio con ingresso aux



Pratico accesso alle parti meccaniche ed idrauliche



Pratico accesso alle parti meccaniche ed idrauliche



Quando si scava in offset, parte di un two piece-boom in un escavatore zero swing toccherebbe le trincee e previene ulteriori scavi. Il TB180FR supera il problema e permette di scavare trincee alla stessa profondità delle altre macchine.



TAKEUCHI®





**TAKELU**



**MIDI EQUIPMENT SPA**  
via pacinotti 19 - 37135 verona italy  
T +39 045 8230542 - F +39 045 8206070  
[www.takeuchi-italia.it](http://www.takeuchi-italia.it)