



Volvo Construction Equipment

SD75, SD115, SD135

COMPATTATORI A TAMBURO SINGOLO VOLVO 8-14,4 t 75 - 110 kW



Potenza per agire.

Volvo è orgogliosa di presentare i suoi compattatori SD75, SD115 e SD135, macchine potenti progettate per prestazioni eccellenti. È possibile scegliere ampiezze, frequenze variabili, forza centrifuga e peso del tamburo per ottenere livelli di densità elevata in meno tempo. Scoprite la compattazione migliore con Volvo.



Forze del tamburo

Sia che stiate lavorando su strati sottili o spessi, otterrete risultati superiori in tutte le applicazioni e profondità di materiale semplicemente premendo un interruttore e selezionando un'ampiezza alta o bassa.



Selezione delle frequenze

È possibile regolare la frequenza delle vibrazioni dalla consolle dell'operatore, in modo da adattarsi ai diversi tipi di terreno e condizioni, aumentando la produttività e le prestazioni. Di serie sono disponibili due regolazioni di frequenza; per una versatilità anche maggiore, su richiesta sono disponibili cinque regolazioni.



Guscio dentato

Con un minimo di strumenti e di equipaggiamento, il tamburo liscio del compattatore si trasforma con grande semplicità e rapidità in un rullo dentato: è sufficiente applicare un guscio dentato. In questo modo, la macchina offre diverse applicazioni d'uso e aumenta la sua versatilità.



Pendenza superabile

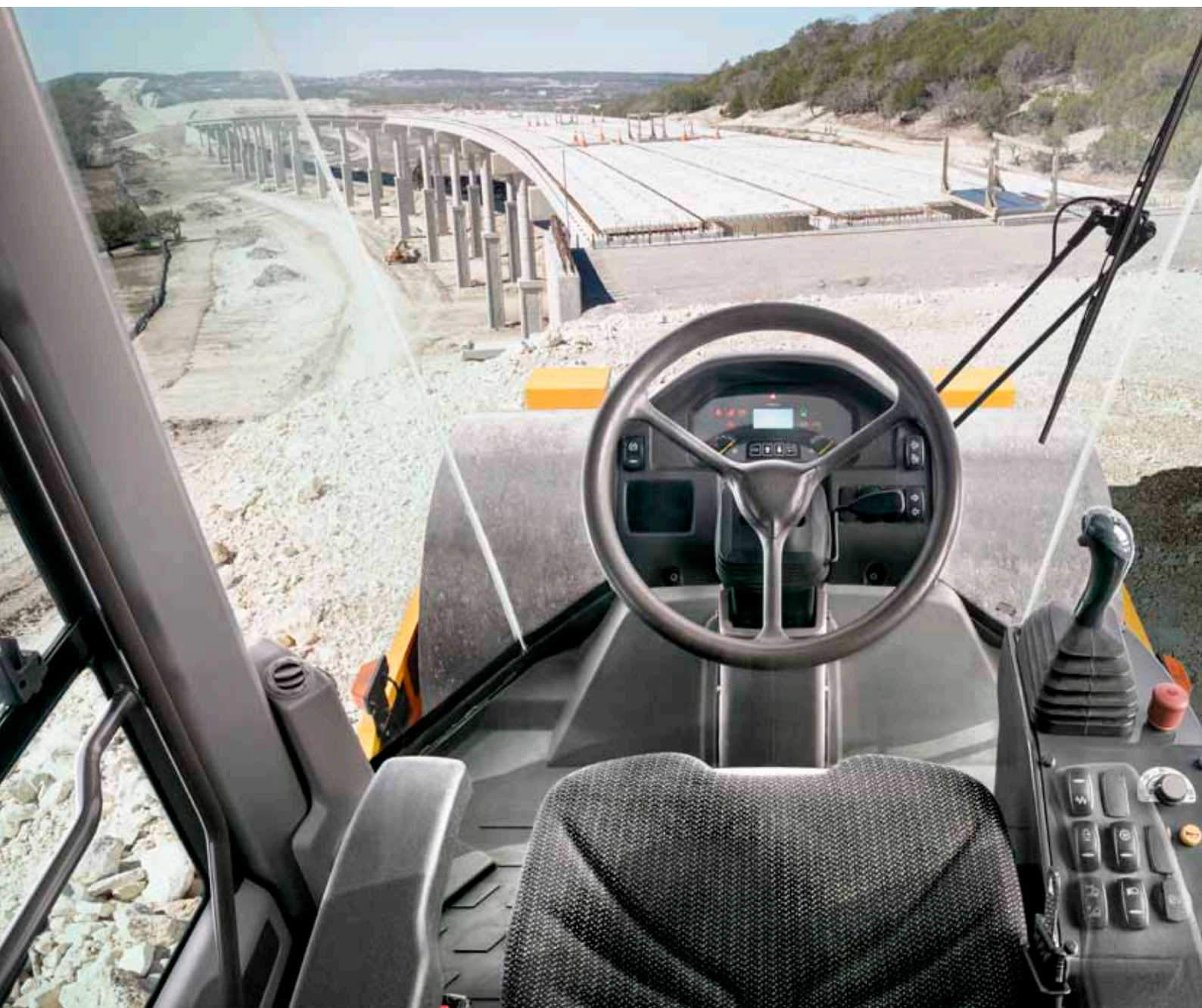
Il sistema di trazione Volvo offre eccellenti capacità di salita e aderenza anche in terreni difficili come pendii scoscesi o superfici scivolose. Il sistema impedisce lo slittamento delle ruote o del tamburo, migliorando la pendenza superabile, le prestazioni e la produttività.



Forza centrifuga

L'elevata forza centrifuga, combinata con il peso del tamburo, consente di ottenere una compattazione eccellente e di raggiungere la densità di materiale desiderata con meno passate.

L'esperienza Volvo.



Cabina Volvo

La cabina certificata ROPS/FOPS offre un ambiente di lavoro sicuro e confortevole, con un riscaldamento e una climatizzazione efficiente e una visibilità a 360 gradi grazie alle ampie superfici vetrate. La vetratura a tutta altezza consente all'operatore di vedere perfettamente il tamburo, la parte anteriore e quella posteriore.

Salite sulla cabina progettata da Volvo e scoprite i livelli di insonorizzazione, il grande comfort e la produttività dell'ambiente di lavoro. Sicuro, spazioso e con una visuale eccellente a 360 gradi, il compattatore Volvo aumenta l'efficienza e riduce l'affaticamento. Con Volvo, si vede meglio e si lavora meglio all'insegna del comfort.



Display

Il pannello strumentazione Contronics controlla costantemente il funzionamento e le prestazioni della macchina in tempo reale. Le informazioni diagnostiche e operative sono presentate all'operatore con grande chiarezza, quindi si riduce la necessità di controlli fisici e aumenta la disponibilità operativa della macchina.



Ampio spazio

L'ampio ambiente per l'operatore comprende spazio per gli oggetti e per le gambe, comandi ergonomici, sedile regolabile e portatazza: tutto per aumentare il comfort e ridurre l'affaticamento.



Lavorate in tutta comodità

La cabina Volvo offre i livelli di insonorizzazione migliori della sua classe. Il tetto sagomato, parte delle fiancate e le superfici ampie sono realizzati con materiale morbido e fonoassorbente. I montanti ammortizzati della cabina riducono le vibrazioni e i livelli di rumorosità, aumentando il comfort.

Prestazioni alla massima potenza.

Volvo Contronics

Il pannello strumentazione Contronics controlla costantemente il funzionamento e le prestazioni della macchina in tempo reale.



Forza centrifuga

La forza centrifuga elevata e il peso del tamburo agevolano la compattazione del terreno e consentono di raggiungere la densità di materiale desiderata con meno passate.

Guscio dentato agganciabile

Per una maggiore versatilità, convertire il tamburo liscio in un tamburo a rullo dentato è semplicissimo: è sufficiente applicare un guscio dentato.



Forze del tamburo

È sufficiente selezionare un'ampiezza alta o bassa a seconda dell'applicazione e della profondità del materiale.



Manovrabilità

Un giunto articolato fornisce un angolo di oscillazione di +/- 17 gradi e un'articolazione del telaio di +/- 38 gradi, per una maggiore stabilità e manovrabilità.



Cabina Volvo

La cabina certificata ROPS/FOPS offre un ambiente sicuro e confortevole, con un'eccellente visibilità a 360 gradi.

Smart power*

Con la modalità smart power è possibile ridurre i consumi di carburante fino al 30%, riducendo i livelli di rumorosità del motore e le emissioni.



Motore Volvo

Il motore premium Volvo Stage III B eroga una coppia elevata a regimi bassi, garantendo prestazioni superiori e consumi di carburante ridotti.

Punti di controllo quotidiano

I punti di controllo principali sono raggruppati su un lato del compattatore.

Pendenza superabile

Il sistema di trazione Volvo offre eccellenti capacità di salita e aderenza anche in terreni difficili come pendii scoscesi o superfici scivolose.



Selezione delle frequenze

È possibile modificare la frequenza delle vibrazioni dalla consolle dell'operatore per adattarsi ai diversi tipi di terreno e condizioni.

* Disponibile su SD115 e SD135.

Efficienza Volvo.

Volvo offre una compattazione efficiente e potente. Utilizzate la modalità smart power Volvo e otterrete una riduzione dei consumi di carburante del 30%. Il motore premium Volvo ad alte prestazioni offre tutta la potenza che serve per compattare terreni spessi e i materiali più difficili. Ridurre il consumo di carburante e risparmiare denaro con Volvo.

Facilità di manutenzione

I punti di controllo principali sono raggruppati su un lato del compattatore per far sì che la manutenzione ordinaria sia semplice ed evitare i fermi macchina.



Rete di assistenza

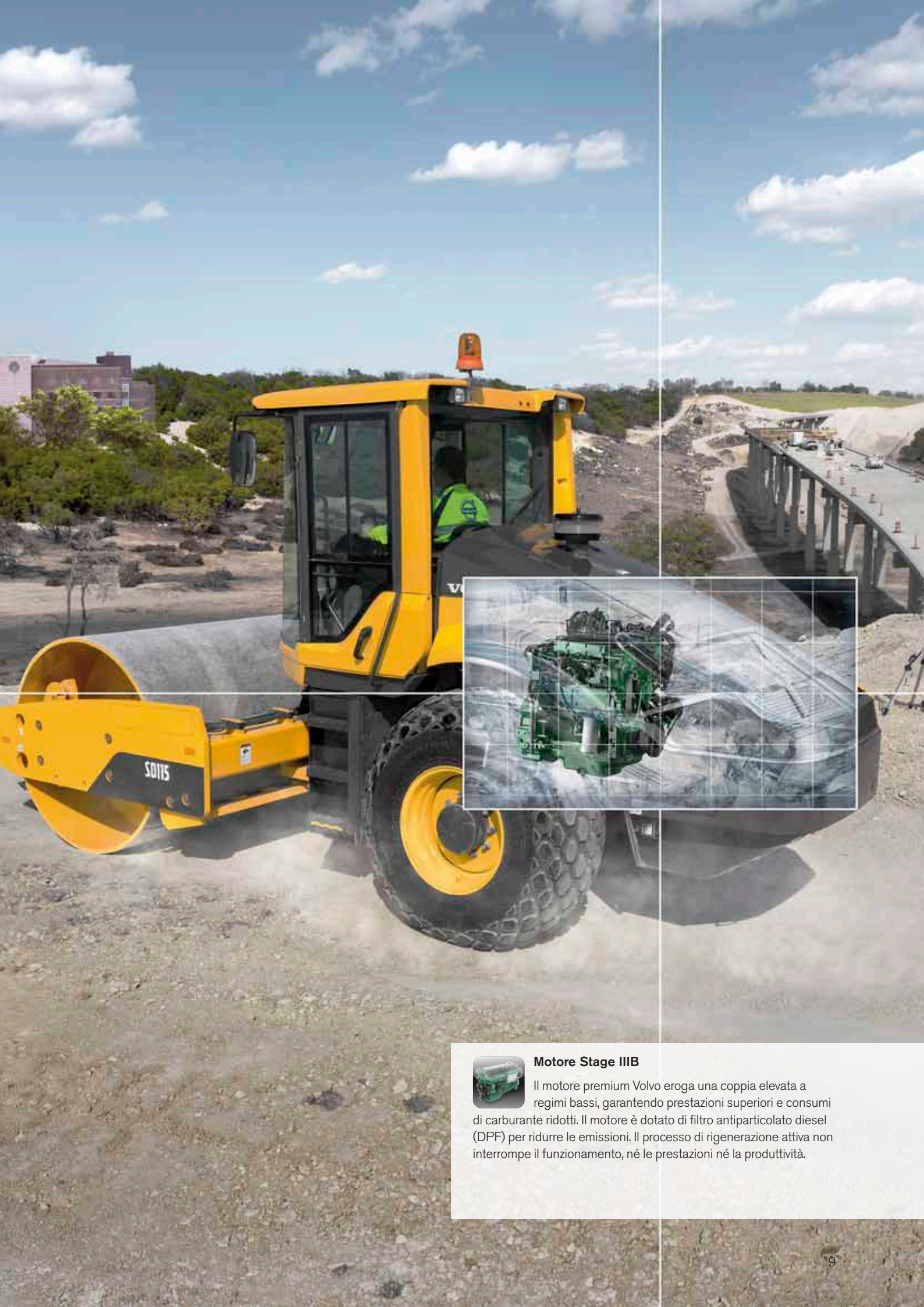
Per rispondere più velocemente alle vostre necessità, un esperto Volvo può offrirvi la sua assistenza direttamente in cantiere. Con la sua rete capillare di tecnici, officine e concessionari, Volvo vanta una struttura ampia ed estesa, in grado di offrire un supporto locale basato sulla sua esperienza globale.



Smart power*

Con la modalità smart power è possibile ridurre i consumi di carburante fino al 30%. Questa modalità efficiente riduce i livelli di rumorosità del motore e le emissioni senza compromettere le prestazioni. L'operatore può cambiare facilmente modalità grazie a un interruttore posto sul pannello di controllo.

* Disponibile su SD115 e SD135.



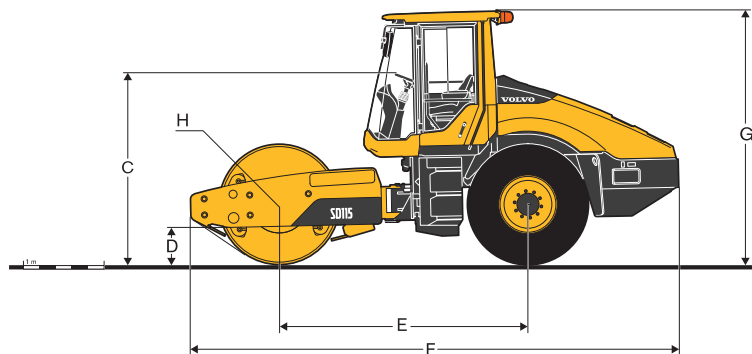
Motore Stage IIIB

Il motore premium Volvo eroga una coppia elevata a regimi bassi, garantendo prestazioni superiori e consumi di carburante ridotti. Il motore è dotato di filtro antiparticolato diesel (DPF) per ridurre le emissioni. Il processo di rigenerazione attiva non interrompe il funzionamento, né le prestazioni né la produttività.

Specifiche tecniche.

	SD75		SD115		SD135			
	Liscio	Guscio dentato	Liscio	Guscio dentato	Liscio	Guscio dentato		
Pesi macchina (compresa cabina e raschiatore interno) Per ISO 6013 e EN474(ISO 20474)								
Peso operativo (CECE)	kg	7 860	8 210	12 050	12 390	12 700	13 090	
Peso statico sul tamburo	kg	3 900	4 250	6 500	6 890	7 200	7 590	
Peso statico sulle gomme	kg	3 960	3 960	5 550	5 500	5 500	5 500	
Peso di spedizione	kg	7 750	8 100	11 920	12 260	12 570	12 960	
Tamburo								
Larghezza	mm	1 676	1 676	2 134	2 134	2 134	2 134	
Diametro	mm	1 219	1 219	1 500	1 295	1 510	1 510	
Spessore guscio	mm	22	22	25	25	30	30	
Diametro includendo i denti	mm		1 372		1 550		1 764	
Numero denti		-	84	-	112	-	120	
Altezza denti	mm	-	75	-	127	-	127	
Superficie denti	cm ²	-	125	-	135,3	-	135,3	
Vibrazioni								
Frequenza	Hz	30,8/33,8	27,5/33,8	30,8/33,8	27,5/33,8	30,8 / 33,8	27,5/33,8	
Opzionale 5 Frequenza (alta)	Hz	22,5 - 30,8	22,5 - 27,5	23,3 - 30,8	22,5 - 27,5	23,3 - 30,8	22,5 - 27,5	
Forza centrifuga	alta	kN	143	133	258	270	281	293
	bassa	kN	104	135	207	264	206	284
Ampiezza nominale	alta	mm	1,98	1,98	1,92	2,22	1,9	2,03
	bassa	mm	1,2	1,33	1,29	1,44	1,17	1,31
Propulsione								
Tipo							Idrostatici	
Pneumatici		14,9-24 R3 6PR TT	14,9-24 R1 6PR TL	23,1-26 R3 8PR TT	23,1-26 R1 8PR TL	23,1-26 R3 8PR TT	23,1-26 R1 8PR TL	
Azionamento tamburo		Motore LSHT		Riduttore epicicloidale		Riduttore epicicloidale		
Velocità di traslazione								
	Alta	km/h	0-13,4	0-11,7	0-10,1	0-9,7	0-12,9	0-14,1
	Bassa	km/h	0-8,5	0-7,8	0-6,2	0-5,7	0-5,0	0-5,4
Motore								
Marca / Modello		Volvo D3.8 Tier IV				Volvo D4 Tier IV		
Tipo di motore		Turbocompressore a 4 cilindri			Turbocompressore a 4 cilindri			
Potenza nominale a 2200 giri/min.	kW	75					110	
Impianto Elettrico								
Tensione (scarico a massa negativo)	Volt	12					24	
Alternatore	Ah	100					120	
Batterie	CCA	1 x 785					2 x 1125	
Freni								
Freni di servizio							Idrostatici	
Freni di stazionamento / secondari		A molla con rilascio idraulico su tamburo e assale						
Varie								
Angolo di articolazione	°	+/- 38					+/- 38	
Angolo di oscillazione	°	+/- 15					+/- 17	
Capacità serbatoio	L	197					256,2	
Capacità olio idraulico	L	81					106	
Pendenza massima superabile (teorica)	%	65	60	65	60	65	55	

Il miglioramento dei prodotti è un obiettivo costante di Volvo. Il design e le specifiche tecniche sono soggette a cambiamenti senza alcun obbligo di preavviso né altra obbligazione.



DIMENSIONI

	Tamburo liscio	Tamburo dentato
SD75		
	mm	mm
A Larghezza macchina	1 830	1 830
B Larghezza tamburo	1 676	1 676
C Parte superiore del volante	2 225	2 301
D Raggio di sterzata	385	445
E Passo delle "ruote"	2 677	2 677
F Lunghezza complessiva	5 044	5 044
G Altezza con la cabina	2 950	3 026
H Raggio rotolamento/tamburo	610	696
SD115		
A Larghezza macchina	2 286	2 286
B Larghezza tamburo	2 134	2 134
C Parte superiore del volante	2 346	2 346
D Raggio di sterzata	478	478
E Passo delle "ruote"	3 095	3 095
F Lunghezza complessiva	6 068	6 068
G Altezza con la cabina	3 090	3 090
H Raggio rotolamento/tamburo	750	750
SD135		
A Larghezza macchina	2 286	2 286
B Larghezza tamburo	2 134	2 134
C Parte superiore del volante	2 351	2 346
D Raggio di sterzata	483	610
E Passo delle "ruote"	3 095	3 095
F Lunghezza complessiva	6 068	6 068
G Altezza con la cabina	3 090	3 090
H Raggio rotolamento/tamburo	755	882

SELEZIONE DI DOTAZIONI OPZIONALI VOLVO

Controllo della trazione /
ripartitore di flusso



Misuratore urti & VPM



Tamburo dentato



CompAnalyzer



Battistrada diamantato e
pneumatici da trazione



Ventola reversibile



VOLVO

Volvo Construction Equipment

www.volvoce.com