

ESCAVATORE COMPATTO

ECR48C

4.86-4.99 t 36.3 hp



AI COMANDI, TOCCA A VOI.

L'ECR48C Volvo a corto macchina girosagoma ha ottime prestazioni e grande precisione caratteristiche adatte per lavori esigenti, in cantieri stretti. Lavori esigenti, cantieri stretti. Siamo pronti. Affidabilità, potenza, comfort e standard di sicurezza. Tocca a voi provarli!

La fiducia di lavorare più in fretta in sicurezza

ECR48C è una macchina girosagoma adatta per lavori a filo muro e in spazi ristretti, strutture e strade trafficate in modo rapido e sicuro. Migliore stabilità per maggiori prestazioni con bracci di scavo lunghi o per sollevare carichi pesanti. Il motore laterale e la scelta di due contrappesi posteriori optional offrono ottimi equilibrio e distribuzione.

Morbida manovrabilità

Gestite una vasta serie di lavori, ciascuno in modo rapido e facile. Rotazione, traslazione e déporté hanno ora un unico movimento naturale. La lama dozer consente all'operatore di riempire, livellare e rifinire i lavori. Basta spingere in avanti sulla leva della lama per esercitare la pressione corretta sulla lama. L'ECR48C Volvo ha nuovi carri con passo più corto. Ciò consente velocità di traslazione superiore del 10% e minori vibrazioni per il migliore comfort della sua classe. L'ECR48C Volvo presenta anche due velocità di traslazione, passando automaticamente da veloce a lenta in base al carico.

La potenza e la capacità di fare di più

Gli escavatori scavano, sollevano, caricano e spostano. L'ECR48C Volvo lavora ai massimi livelli con la potenza, efficienza e forza necessarie. A partire dall'avanzato motore Volvo di nuova generazione, testato e che assicura potenza, lunga vita ed efficienza nei consumi di carburante per una migliore redditività. Lavoratore silenzioso, produce basse emissioni ed è conforme agli standard ambientali Tier 4i/Stage 3A. Quanto all'impianto idraulico il brevettato sistema Volvo a pompa singola è sempre attivo. Utilizza un sistema per tutte le funzioni idrauliche, fornendo un controllo morbido e preciso oltre alla potenza ottimale.

La giusta attrezzatura

Lavorerete di più con la benna a interfaccia da 5 ton che utilizza benne compatibili con le macchine Volvo EC45 Pro, EC55C, ECR48C ed ECR58 Plus.

L'attacco rapido di tipo «pin grabber» ha un nuovo design che aumenta la sicurezza e la versatilità utilizzando anche le benne in modalità frontale/escavatore. Altre opzioni prevedono la lama idraulica orientabile controllata dalla leva della lama e la pinza Volvo per raccogliere agilmente oggetti grandi/voluminosi. Un secondo circuito di attrezzi a doppio effetto, optional (X3), con comando elettroproporzionale a dito consente il comando facile ed efficiente delle attrezzature idrauliche come i motori rotativi.



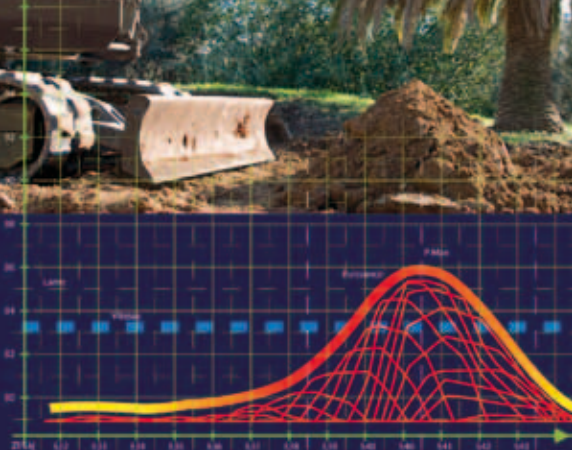
- Potente Motore Volvo efficiente nei consumi



- Rotazione corto raggio per maggiore sicurezza



- Afferrate tutto con la pinza Volvo



- Velocità di traslazione in base al carico
- Controllo dell'angolo della lama con la leva
- Combinazione rotazione/traslazione e déporté (EU/NA)



LAVORERETE SODO SENZA DIFFICOLTA'.

Un operatore comodo rende di più. L'operatore dell'ECR48C Volvo fa strada. Maggiore comfort, minore fatica, turni più lunghi. Maggiore produttività, maggior rendimento, proprietario più felice. Tutto è collegato e racchiuso nel Volvo ECR48C. Entrate!

Leader in comfort

Se avete già provato una cabina Volvo sapete perché leader. E Volvo non si accontenta della reputazione. La cabina dell'ECR48C è tra le più spaziose del settore, con tanto spazio per le gambe e in altezza. L'ampio pavimento unico è facilmente ripulibile da fango, acqua o macerie. Il sedile adattabile dall'alto schienale fornisce comfort oltre ad un ottimo supporto per schiena, testa e collo. Consolle, joysticks e sedile sono montati sulla stessa sospensione per movimenti morbidi e decisi durante colpi e sobbalzi e per minore rumore e vibrazioni il telaio della cabina utilizza supporti isolanti in gomma sugli angoli per una traslazione più morbida.

Ottima visibilità interna ed esterna

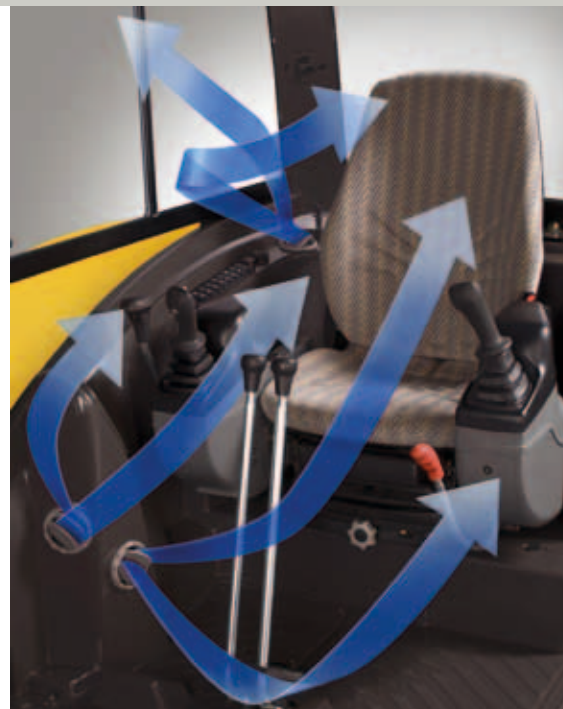
Maggiore visibilità significa maggiore sicurezza. L'ECR48C offre una visuale chiara e sicura grazie alle superfici vetrate ampie e un design del contorno cabina che ottimizza la visibilità. Il compatto design posteriore insieme al singolo pilastro posteriore offre una migliore visuale. All'interno della cabina tutti gli strumenti e gli indicatori sono esattamente dove occorre. Potrete monitorare tutte le funzioni importanti della macchina con il pannello strumenti facile da vedere. Informazioni ben visibili, spie e segnali di allarme significano maggiore sicurezza.

La vostra macchina i vostri comandi

Provate i comandi precisi a portata di mano grazie al comando proporzionale elettronico sul joystick destro. Attraverso il roller proporzionale posizionato sul joystick di destra si controlla la portata idraulica dedicata all'accessorio installato e inoltre si controlla anche il movimento idraulico del cilindro del deporté in modo proporzionale.

Sistema di raffreddamento e di ventilazione

Ottenete il Massimo dal vostro Volvo ECR48C indipendentemente dal clima o dalle condizioni esterne. Due ventole di riscaldamento garantiscono comfort e sbrinamento dei finestrini, mentre l'impianto di condizionamento optional vi terrà al fresco anche in condizioni calde, umide o polverose. Per una ventilazione naturale il finestrino laterale si apre facilmente. Il parabrezza con molle a gas si apre in modo ampio e sicuro in posizione fissa e sicura sopra la testa. Anche il finestrino inferiore si apre per una completa apertura frontale.



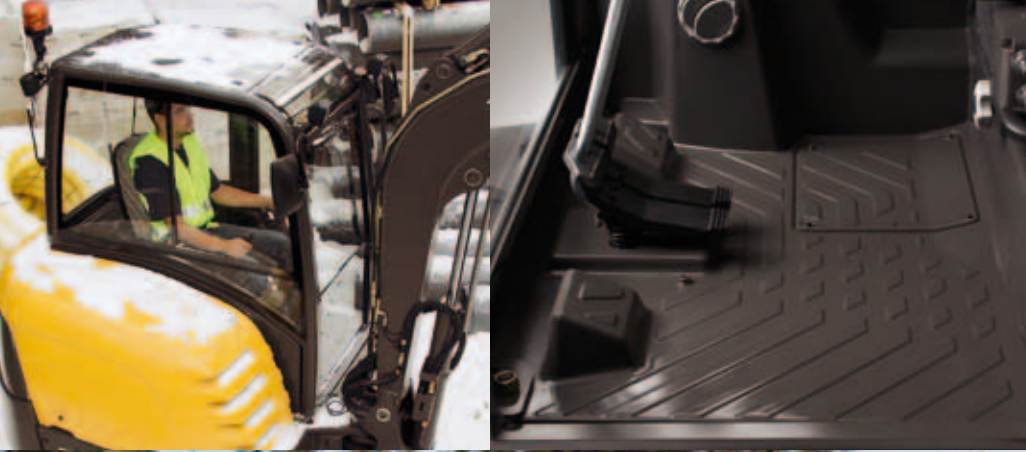
- Climatizzazione controllata per caldo e freddo



- Comandi precisi a portata di mano



- Parabrezza apribile con custodia sicura



- Cabina Volvo confortevole e spaziosa
- Ampio pavimento a pezzo unico di facile pulizia
- Progettata per una visibilità a 360°



MAGGIORE ACCESSO PER MAGGIORE UPTIME.

Volvo vuole aiutarvi a lavorare di più. Ciò significa minore fermo macchina, maggiore sicurezza, servizio e manutenzione più facili e affidabilità grazie a ricambi e componenti di qualità. È il metodo Volvo insito in tutto ciò che facciamo. Sommate il tutto e avrete il fidato ECR48C Volvo per un maggior rendimento.

L'accesso all'efficienza

Recatevi al lavoro velocemente con facile accesso alla manutenzione. Punti di manutenzione raggruppati sotto la posizione laterale e cofano motore facilmente apribile. Controllo livello olio motore, impianto di carburante, filtro aria e livello fluido di raffreddamento. Pulizia facile e rapida di radiatore olio di raffreddamento. Un ampio bocchettone permette di fare rifornimento dalla stazione di servizio o con serbatoi portatili.

Sicurezza sul lavoro

Lavorate con fiducia e tranquillità con la cabina e i tettucci dell' ECR48C Volvo, standard con le protezioni FOPS 1 (falling object), ROPS (roll over) and TOPS (tip over). All'interno della cabina l'operatore è seduto al sicuro con una cintura di sicurezza retraibile adattabile a tutte le misure. Per evitare che il carico scivoli o cada per la mancanza di manicotti possono essere installate sul braccio e sui cilindri della benna valvole di sicurezza optional. Per ridurre in modo sicuro rumore, emissioni e consumo di carburante, è disponibile un sistema per riportare il motore al minimo, optional. Se attivo, l'impianto riporta il motore al minimo in caso di comandi inattivi per oltre cinque secondi. È sufficiente premere un comando qualsiasi per aumentare i giri.

La qualità Volvo a tutto tondo

Qualità, durata e lunga vita partono dal sottocarro a X in acciaio fuso, un progetto utilizzato su molti escavatori più grandi che consente lavoro forte, migliore distribuzione del carico lateralmente ed elevate prestazioni. Quando aperta la porta della cabina risulta protetta da un sicuro sistema di chiusura. La porta non sporge rispetto al sottocarro. E per proteggere le luci del braccio un carter metallico, optional, migliora la durata in condizioni difficili.

Elevato valore dell'usato

Il valore residuo è un fattore importante per l'acquisto di una macchina. L'EC35C Volvo vanta qualità e caratteristiche che migliorano il valore a lungo termine. Il nuovo styling della cabina con i contorni arrotondati, la breve distanza tra il sedile dell'operatore e una visuale anteriore inclinata dell'area di lavoro. Ciò offre un'ottima visibilità e uno stile moderno che aumenta il valore. Incernieramenti di elevata qualità (perni e boccole) garantiscono il minimo attrito e durano per la vita della macchina. E per riuscire a proteggersi dagli atti vandalici il cofano con chiave del vano motore protegge la cassetta degli attrezzi e il serbatoio.



- Corto, parte posteriore arrotondata per visibilità



- Facile rifornimento con pompa o canestro



- Sottocarro a X rigido e robusto



- Accesso alla manutenzione facile e completo



- Accesso rapido ai ricambi originali Volvo
- Qualità Volvo. More care. Built in



SPECIFICHE

Motore

Motore Volvo a 4 cilindri, basse emissioni, raffreddato ad acqua e conforme alla norma Tier 4i / STAGE IIIA sull'ambiente, equipaggiato con il ritorno automatico al minimo.

Modello	D2.2DCAE2
Potenza lorda, disponibile (ISO 9249)	27.1 kW (36.3 hp) at 2200 r/min
Potenza installata (ISO 9249)	26 kW (34.9 hp) at 2200 r/min
Cilindrata, totale	2190 cc
Coppia massima	138 Nm at 1320 r/min
Alesaggio x corsa	88 mm x 90 mm
Emissione di gas	PM: 0,3 g/kwh NOx + HC : 7,5 g/kwh CO: 5,5 g/kwh

Impianto elettrico

Capacità Batteria	12 V - 65 Ah
Potenza Alternatore	12 V - 55 A
Potenza Motorino avviamento	12 V - 2,3 kW

Impianto idraulico

Impianto idraulico Load Sensing a centro chiuso per una totale indipendenza dei movimenti.

Comandi	Comandi idraulici servocomandati
---------	----------------------------------

Pompa Load Sensing a cilindrata variabile per tutti i circuiti di lavoro e per la traslazione:

Portata massima	100 l/m
Massima pressione operativa	26 MPa (260 bars)

Impianto idraulico accessori a doppia azione, regolabile a punta di ditto :

Massima portata regolabile	60 l/min
Massima pressione operativa	26 MPa (260 bars)

Fine corsa cilindri :

Sul cilindro braccio	a fine estensione stelo
Sul cilindro del bilanciante	a fine estensione e rientro stelo

Prestazioni della benna

Forza di strappo	3612 daN
Forza di lacerazione braccio corto	2656 daN
Forza di lacerazione braccio lungo	2593 daN

Rotazione

La rotazione della torretta viene fatta da un motore idraulico a pistoni radiali a trazione diretta (senza riduttore) che ruota una ralla con lubrificazione remota :

Velocità rotazione	9,5 giri al minuto
Frenatura torretta	freno multidisco automatico
Assorbimento degli shock idraulici	valvola antishock

Sottocarro

Il sottocarro è in scatolato a "X" per una maggiore rigidità con telai laterali inclinati per un migliore scarico dei materiali.

I rulli e la ruota folle sono lubrificati a vita.

Rulli inf / sup per ogni lato	4/1
Larghezza cingolo	400 mm
Tensione cingolo	con pistone a grasso
Lama (larghezza x altezza)	1960 x 395 mm

Traslazione

Ogni cingolo viene mosso da un motore idraulico a pistoni assiali con due marce e con riduttore epicicloidale.

Velocità max. (marcia lenta / veloce) 2,9 / 5,0 km/h

Forza di trazione max	3040 daN
-----------------------	----------

Il comando della traslazione viene automaticamente bloccato quando viene sollevata la consolle sinistra.

Capacità

Serbatoio carburante	60 l
Serbatoio olio idraulico	20 l
Impianto idraulico, totale	50 l
Olio motore	8,6 l
Impianto di raffreddamento	6 l

Peso e pressione al suolo

Peso operativo conforme a ISO 6016

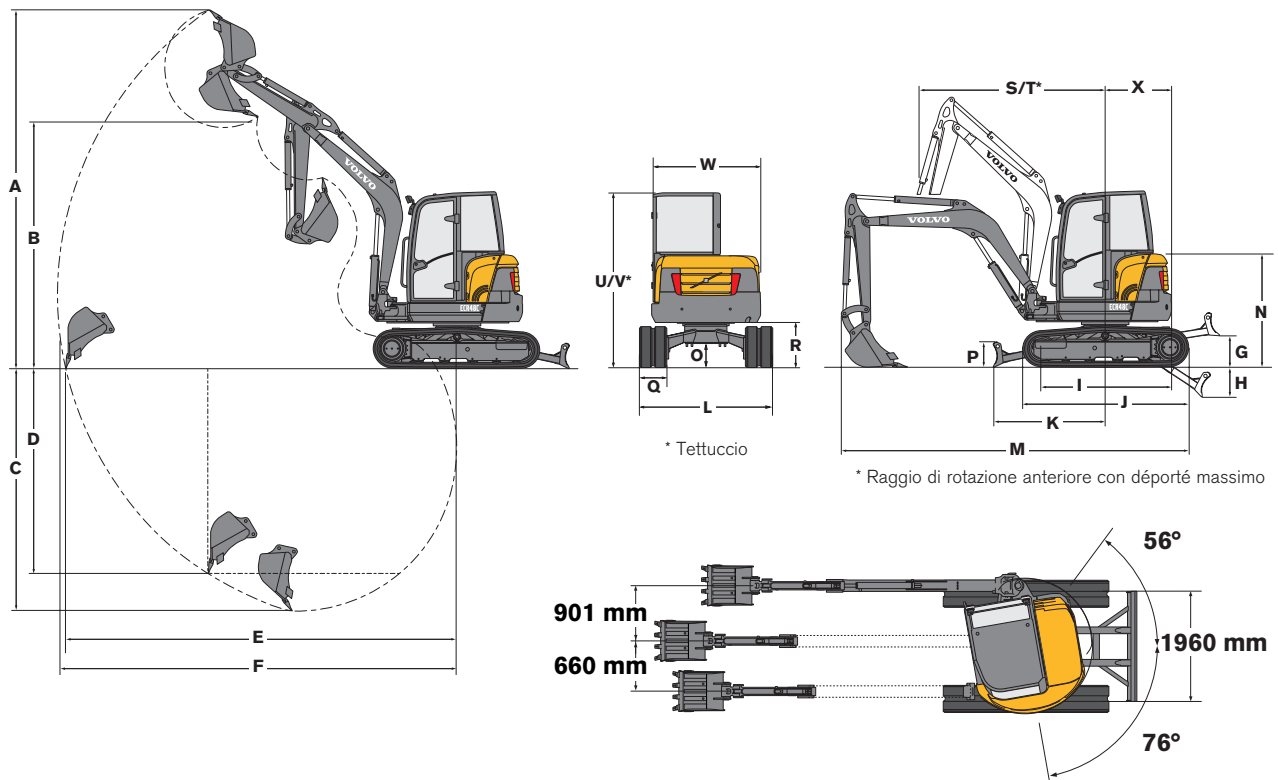
(secondo la configurazione più usuale e compreso un operatore di 75 kg)

Peso operativo	(kg)	4985
Pressione a terra cabina	kg/cm² kPa	0,30 (29,5)
Pressione a terra tettuccio	kg/cm² kPa	0,29 (28,5)
Peso in ordine di trasporto (Cabina riscaldata, cingoli in gomma da 300 mm, braccio corto, benna a montaggio diretto da 500 mm, serbatoio carburante pieno)	(kg)	4910
Con tettuccio	(kg)	-130
Con braccio lungo e contrappeso aggiuntivo	(kg)	+150
Con cingoli di acciaio da 400 mm	(kg)	+156

Livello sonoro

Livelli sonori interni conformi ISO 6396 (LpA)	dB(A)	78
---	--------------	----

Livello sonoro esterno conforme alla normativa ISO 6395 e alla direttiva UE sulla rumorosità (2000/14/CE) e 474-1:2006 +A1:2009 (LwA)	dB(A)	96
--	--------------	----



Bilanciere	A	B	C	C*	D	E	F
1400	5134	3593	3407	3635	2829	5559	5804
1800	5365	3824	3807	4024	3207	5939	6181

* Profondità di scavo con lama abbassata

G	H	I	J	K	L	M	N	O
424	576	1870	2412	1800	1950	4939	1657	353

P	Q	R	S	T*	U	V	W	X
396	400	667	2715	2168	2569	2519	1610	974

mm

Capacità di sollevamento

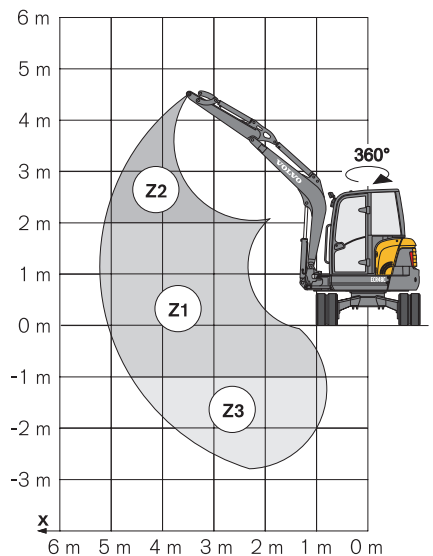
Queste capacità di carico vengono indicate per macchina senza benna o attacco rapido e con cingoli gomma.

La capacità di carico è il 75% del carico di ribaltamento e l'87% del limite idraulico.

Attenzione : secondo la norma EN 474-5, la macchina deve essere equipaggiata con una valvola di sicurezza sul cilindro del braccio ed un indicatore di sovraccarico (disponibili optional) per effettuare sollevamenti.

Sbraccio	(Kg)	1,00 m	1,50 m	2,00 m	2,50 m	3,00 m	3,50 m	4,00 m	4,50 m	5,00 m	Max	Xmax(m)
1400 mm	Z2				1312*	1064*	680*	691	580		497	4.95
	Z1		1642*	1741	1226	946	768	643	551		477	5.05
	Z3	2129*	2417*	1751	1233	948	768	644				
1800 mm	Z2						741*	545*	571	482	429	5.34
	Z1	1233*	1382*	1799*		911	738	617	526	457	412	5.43
	Z3	1673*	1929*	1678		908	735	614	525			

* limite idraulico



ATTREZZATURA STANDARD

Motore

Motore diesel Volvo a basse emissioni
Tier III / Stage 3A .

Filtro aria a secco.

Dispositivo elettrico di riscaldamento.

Filtro carburante + decantatore
trasparente.

Tappo di spurgo sotto il serbatoio del
gasolio.

Carter di protezione coppia olio motore

Ritorno automatico al minimo.

Impianto elettrico

Connettori elettrici impermeabili (IP67).

Due luci di lavoro sulla versione cabina.

Luce di lavoro sul telaio del tettuccio.

Impianto idraulico

Impianto load-sensing.

Comandi idraulici servocomandati ISO .

Comando servoassistito del déporté tramite
la leva di controllo sinistra.

Comando del movimento avanti e indietro
tramite le due leve abbinata ai pedali.

Circuito idraulico a doppio effetto per
accessori fino all'estremità del bilanciere.

Sedile

Sedile multiregolabile di tipo "Deluxe"
ricoperto in tessuto o in vinile con poggia
schiena alto e consolle sospese.

Cabina (versione cab)

Cabina montata su supporti in gomma.

Regolazione riscaldamento e
condizionamento in cabina.

Vetro frontale con sistema di apertura
assistito grazie ad ammortizzatore a gas.

Predisposizione radio (alloggiamento
per una radio e due altoparlanti, già
predisposto con cablaggio elettrico +
antenna.

Protezione cabina anticorrosione per
elettroforesi.

Lavavetri e tergicristallo per il parabrezza
(anterior)

Strumenti e monitoraggio

PUMA 2 on-board message transfer Luci di
emergenza per intasamento filtro idraulico
e filtro aria.

Indicatori: temperatura dell'acqua, livello
carburante.

Contaore.

Attrezzature di scavo

Braccio monoblocco da 2600 mm.

Bilanciere 1400 mm.

Lama dozer in posizione flottante.

Sicurezza

Versioni cabina a tettuccio :

FOPS Livello 1 (Falling Objects Protective
Structure).

TOPS (Tip-Over Protective Structure).

ROPS I (Roll-Over Protective Structure).

Dispositivo di bloccaggio dei comandi del
braccio e delle leve di traslazione quando la
console sinistra è sollevata per consentire
l'accesso alla cabina.

Dispositivo di sicurezza accensione motore:
la console sinistra deve essere sollevata
per avviare il motore.

Accumulatore di pressione per consentire
di portare l'attrezzatura al suolo in caso di
motore spento.

Cintura di sicurezza con indicatore visivo.

Lama dozer in posizione flottante.

Approvazione ufficiale

Macchina conforme alla Direttiva europea
2006/42/EC

Emissioni di rumore nell'ambiente conformi
alla Direttiva 2000/14/CE

Vibrazioni su mani e braccia - Vibrazioni
su tutto il corpo conformi alla Direttiva
2002/44/CE:

Compatibilità elettromagnetica (EMC)
conforme alla Direttiva europea

2004/108/CE e ai relativi emendamenti.

Dispositivi di movimentazione dei carichi
conformi alle norme EN 474-1 ed EN
474-5.

FOPS 1 conforme alla norma ISO 3449.

ROPS conforme alle norme ISO 3471-1 e
SAE J1040.

TOPS conforme alle norme ISO 12117 e EN
13531.

OPG 1 conforme alla norma ISO 10262.

ATTREZZATURE OPTIONAL

Attrezzature per movimentazione e scavo

Bilanciere più lungo (1800 mm).

Valvola di sicurezza pilotata dal circuito
servoassistito sul cilindro di braccio e
bilanciere con indicatore di sovraccarico.

Griffa.

Attacchi rapidi Volvo meccanici e idraulici di
tipo «pin grabber».

Attacco rapido meccanico Lehnhoff.

Circuito idraulico a singolo o doppio
azionamento per gli attacchi rapidi.

Contrappeso posteriore aggiuntivo.

Circuito idraulico per le attrezzature

Circuito idraulico per lavorare con benna
mordente (apertura/chiusura e rotazione)
2 o 4 attacchi idraulici PIATTI.

Comando supplementare disponibile su
impianto ausiliario per la regolazione della
portata.

Secondo circuito accessori proporzionale
(X3) all'estremità del braccio con
regolazione del flusso massimo.

Sottocarro

Telaio in acciaio : Larghezza 300 mm.

Lama angolare.

Illuminazione

Luce di lavoro aggiuntiva protetta sotto il
braccio.

Luce di lavoro posteriore aggiuntiva e
lampeggiante rotante.

Protezione ambientale

Olio idraulico bio-degradabile VG46.

Olio idraulico bio-degradabile per condizioni
climatiche rigide VG32.

Olio idraulico per condizioni climatiche rigide
VG32.

Comfort

Aria condizionata + vetri oscurati.

Radio CD/MP3.

Tettuccio.

Selettore modello ISO/SAE.

Sicurezza

Specchio retrovisore sinistro.

Impianto antifurto (2 codici programmabili).

Specchietti laterali posteriori sinistro e destro.

Servizio e manutenzione

Kit attrezzi.

Filtro aria a due stadi.

Miscellanea

Vernice speciale personalizzata
(specifiche RAL).



ECR48C

VOLVO CONSTRUCTION EQUIPMENT

Le macchine Volvo Construction Equipment sono speciali. Le nostre macchine sono progettate, costruite e assistite in modo diverso. Una differenza frutto di oltre 180 anni di esperienza e tradizione ingegneristica. Un'eredità di pensiero che si concentra innanzitutto sulle persone che usano le nostre macchine, per renderle più sicure, più confortevoli e più produttive, e che si preoccupa della salvaguardia dell'ambiente che tutti noi condividiamo. Sulla base di questo approccio, Volvo ha prodotto una gamma sempre più ampia di macchine e una rete di supporto internazionale impegnata ad aiutare i suoi clienti ad aumentare la produttività.

Gli operatori di tutto il mondo sono fieri di lavorare con le macchine Volvo.

Alcuni prodotti potrebbero non essere disponibili su tutti i mercati. In linea con la nostra politica di continuo miglioramento, ci riserviamo il diritto di modificare specifiche tecniche e dettagli senza alcun preavviso. Le illustrazioni non si riferiscono necessariamente alla versione di serie della macchina.

VOLVO

Volvo Construction Equipment
www.volvoce.com

Ref. No 20000624-D
2013.02
Volvo, Global Marketing

Italian-35
CEX