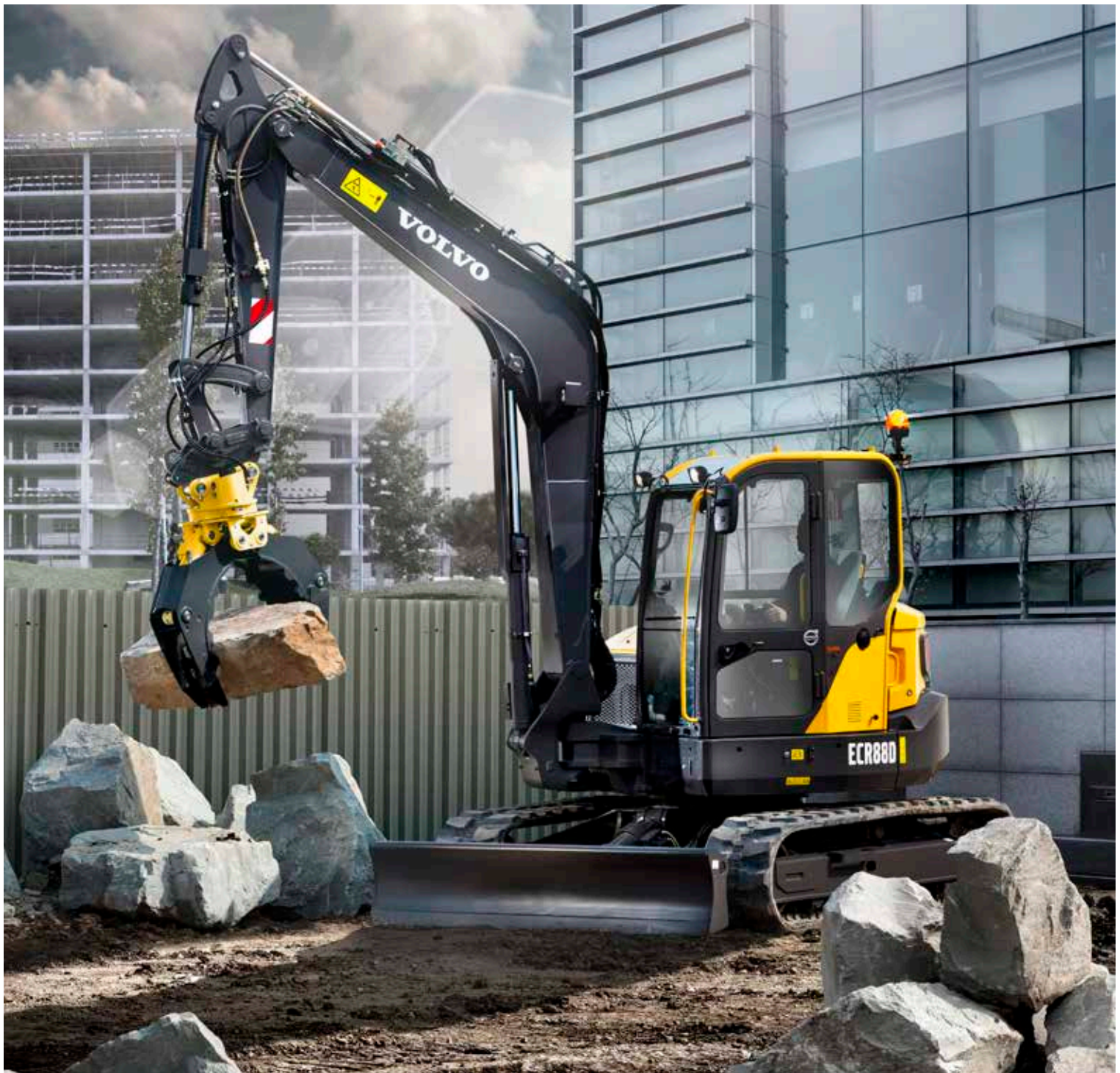




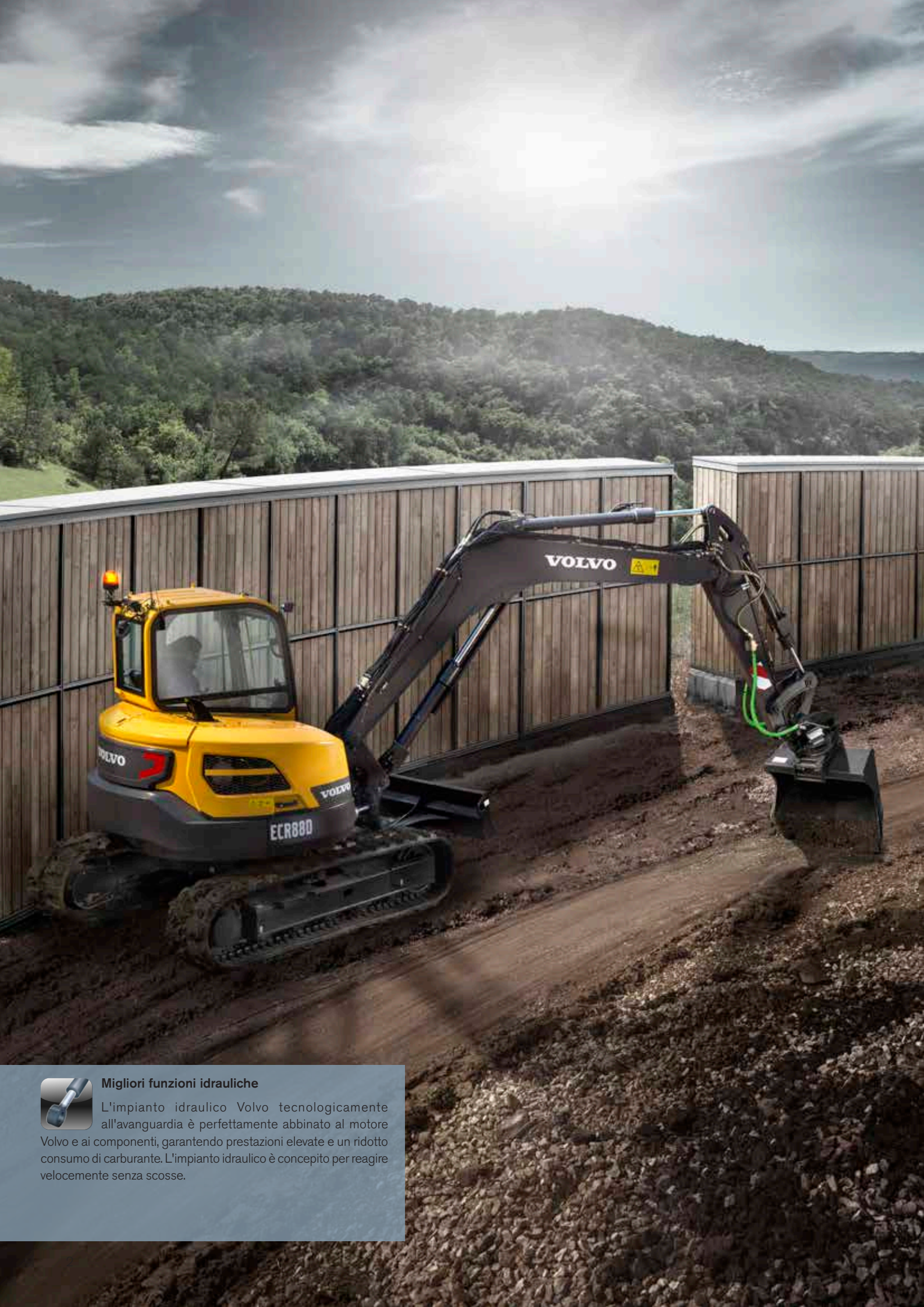
Volvo Construction Equipment

# ECR88D

ESCAVATORI VOLVO 8.6-9.5 t 58 hp







#### Migliori funzioni idrauliche

L'impianto idraulico Volvo tecnologicamente all'avanguardia è perfettamente abbinato al motore Volvo e ai componenti, garantendo prestazioni elevate e un ridotto consumo di carburante. L'impianto idraulico è concepito per reagire velocemente senza scosse.



# Potenza per agire.

Volvo è orgogliosa di lanciare il nuovo escavatore compatto a corto raggio ECR88D. Dotata di un potente motore Volvo e di un impianto idraulico perfettamente abbinato, questa macchina garantisce prestazioni elevate, comandi eccellenti e un basso consumo di carburante. Potenza e produttività ottimali con Volvo.

## Motore Volvo



L'eccellente motore Volvo Tier 4f / Stage IIIB garantisce prestazioni superiori e un basso consumo di carburante. Il motore è dotato di sistema di post-trattamento dei gas di scarico (EATS) per ridurre le emissioni e attua un processo di rigenerazione senza interrompere il funzionamento della macchina, né le sue prestazioni né la produttività.

## Rotazione e offset del braccio

I movimenti di rotazione e di offset del braccio vengono comandati contemporaneamente per un rapido e agevole posizionamento della macchina. Il joystick consente di impartire senza alcun sforzo comandi accurati e uniformi per la rotazione e l'offset del braccio.



## Forza di trazione

L'elevata pressione dell'impianto garantisce una straordinaria forza di trazione durante la marcia lungo salite o su terreno dissestato. Per migliorare le prestazioni, l'escavatore ECR88D dispone di una forza di trazione maggiore del 16% rispetto al modello precedente.

# Stabilità su cui contare.

L'escavatore ECR88D consente l'accesso a un maggiore numero di cantieri potendo lavorare in sicurezza più vicino agli ostacoli, che si tratti di costruzioni stradali, interventi di servizio pubblico, riassetto paesaggistico o qualsiasi altra applicazione. Grazie al pesante contrappeso e al robusto sottocarro, questa macchina garantisce una stabilità superiore. E con un comodo accesso ai punti di servizio, grazie a Volvo sarà possibile effettuare agevolmente gli interventi di manutenzione.

## Singolo perno snodato

Volvo impiega un design a singolo perno snodato che ottiene il massimo supporto tra il telaio principale e l'equipaggiamento anteriore. Questo concetto aumenta stabilità, durabilità e vita utile dei componenti.

## Accesso ai punti di assistenza



Per un accesso agevole e sicuro, tutti i punti di manutenzione sono ubicati sotto al cofano motore con ampia apertura, e raggiungibili dal livello del suolo. I filtri raggruppati garantiscono un'agevole esecuzione dei regolari interventi di manutenzione e l'ottimizzazione dei tempi operativi.



## MATRIS e VCADS Pro

Per aumentare i tempi operativi, l'avanzato software MATRIS Volvo consente di monitorare l'uso della macchina e di analizzarne il funzionamento. L'analisi VCADS Pro e la programmazione del software garantiscono rapide procedure diagnostiche.





#### Stabilità

Le migliorie apportate al design, tra cui il contrappeso, hanno spostato il baricentro verso la parte posteriore della macchina. In abbinamento al robusto sottocarro, la macchina dispone di stabilità superiore durante il sollevamento di carichi elevati.





#### **Cabina Volvo**

La visibilità a 360°, possibile grazie agli stretti montanti e alle ampie superfici vetrate, rappresenta il nucleo progettuale della cabina Volvo. La cabina certificata ROPS dispone di isolamento alle vibrazioni, comandi ergonomici e sedile regolabile, per aumentare il comfort, ridurre l'affaticamento e aumentare la produttività.

In Volvo sappiamo che, se gli operatori usufruiscono di comfort, essi si affaticano di meno e sono più produttivi. Ecco perché la straordinaria cabina di progettazione Volvo offre visibilità superiore, un ambiente di lavoro spazioso e sicuro e un agevole accesso ai comandi. Entrate e verificate voi stessi.





# Visibilmente migliore.

## Controllo della temperatura

Controllate la temperatura con il potente impianto di climatizzazione leader nel settore. Con sette bocchette di ventilazione ben distanziate, che raffrescano o riscaldano velocemente la cabina, questo impianto di circolazione dell'aria e di sbrinatorio aumenta il comfort e la produttività.

## Tastiera

La maggior parte degli interruttori è integrata in un tastiera centralizzata sul lato destro della consolle. L'operatore può agevolmente comandare il monitor I-ECU e l'impianto audio, aumentando il livello di comfort.



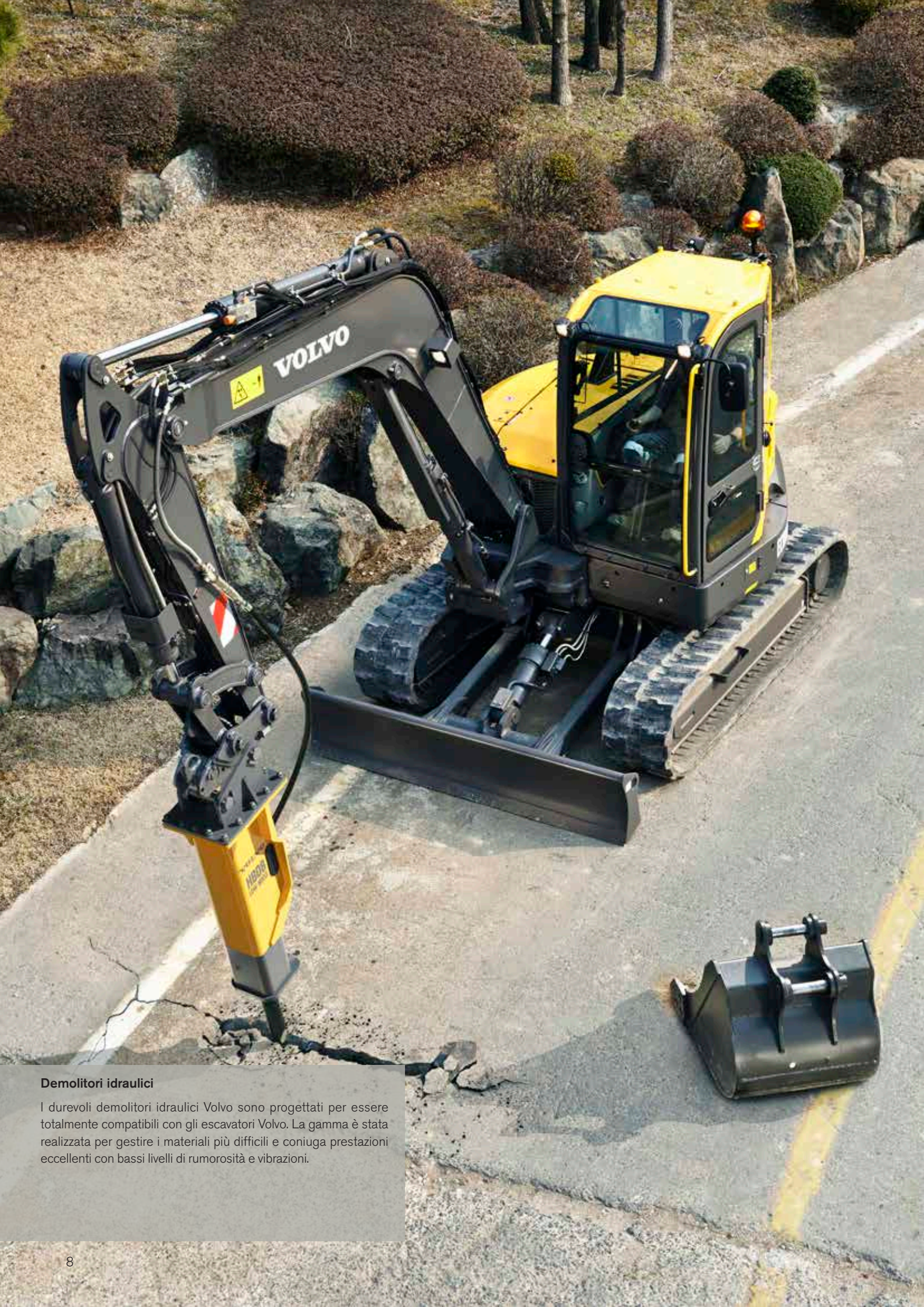
## Joystick proporzionali

Tramite i comandi sul joystick, l'operatore può regolare facilmente la direzione e la quantità di flusso idraulico inviato all'attrezzatura. Usufruento del vantaggio di velocità e potenza adeguate, l'attrezzatura funzionerà al meglio.

## Vani portaoggetti

La cabina Volvo dispone di ampi vani portaoggetti per gli oggetti personali, tra questi cassetto portaoggetti supplementare, tasca laterale, portacellulare, portabicchiere e una tasca dietro il sedile.





### Demolitori idraulici

I durevoli demolitori idraulici Volvo sono progettati per essere totalmente compatibili con gli escavatori Volvo. La gamma è stata realizzata per gestire i materiali più difficili e coniuga prestazioni eccellenti con bassi livelli di rumorosità e vibrazioni.



# Opportunità infinite.

Traete il meglio dal vostro escavatore compatto a corto raggio e operate in più segmenti completando un numero maggiore di applicazioni con l'ampia gamma di attrezzature Volvo, concepite per lavorare in perfetta armonia con le macchine Volvo. Aumentate la vostra versatilità, completate numerosi lavori e raggiungete nuovi livelli di produttività con l'attrezzatura giusta per le vostre specifiche esigenze.

## Interfacce

### Montaggio diretto



Per la massima produttività in caso di operazioni in un'unica applicazione, le attrezzature ad attacco diretto Volvo garantiscono le migliori prestazioni e il raggio di apertura e chiusura più corto.

### Attacco rapido meccanico Volvo



Gli attacchi rapidi speciali Volvo alloggianno le attrezzature idrauliche Volvo, tra cui demolitori, pollici e benne da usare sia in posizione anteriore tipo pala che nella normale posizione a cucchiaio rovescio.

### Attacco rapido idraulico Volvo



L'attacco rapido universale Volvo alloggiava le attrezzature idrauliche Volvo, tra cui demolitori, pollici e benne da usare sia in posizione anteriore tipo pala che nella normale posizione a cucchiaio rovescio.

## Benne

### Benne per uso universale

L'attrezzo perfetto per operazioni di scavo e movimentazione in diverse condizioni del terreno. Disponibili in diverse larghezze.



### Benne da scarpata fisse

Ideali per la pulizia di fossi, interventi di livellamento, riassetto paesaggistico e rinterro.



### Benna da scarpata inclinabile

Questa benna può inclinarsi di 45° su ciascun lato, diventando una soluzione flessibile e versatile per le operazioni di livellamento, riassetto paesaggistico, pulizia dei fossi e rinterro.



### Pollice idraulico Volvo

Progettato per operare sia con le benne ad attacco diretto Volvo sia con attacco rapido di materiale diverso. Impiegato per operazioni di impilaggio, posizionamento, carico, sollevamento e trasporto.



## Sistema Denti Volvo e parti di consumo



### Uso generale

Dente autoaffilante universale con buona capacità di penetrazione e lunga durata.



### Doppia punta

Dente a doppia punta con profilo acuminato. Ideale per terreni compatti o ghiacciati.



### Punta

Da usarsi per materiali estremamente compatti.



### Con bordo a delta

Concepito per i lavori di finitura come livellamento, pulizia e rinterro.



### Adattatore gamba inferiore

Adattatore con supporto inferiore lungo (uno e mezzo) per effettuare la saldatura su entrambi i lati della lama.



### Tagliente laterale

I taglienti laterali garantiscono una maggiore durata della benna proteggendo le piastre laterali e le saldature angolari.



# Costruito per essere la soluzione ideale.

## Minimo automatico

La velocità del motore viene ridotta al minimo se i comandi rimangono inattivi per oltre cinque secondi o se la consolle a sinistra viene sollevata, riducendo in tal modo il consumo di carburante e il livello di rumorosità.



## Impianto idraulico

L'impianto idraulico è perfettamente abbinato al motore e ai componenti, garantendo risposte rapide e movimenti senza scosse.

## Funzioni idrauliche opzionali

Per una maggiore versatilità, la macchina dispone di impianti idraulici secondari per consentire l'uso numerose attrezzature.

## MATRIS e VCADS Pro

Il software MATRIS monitora l'uso e il funzionamento della macchina. L'analisi VCADS Pro e la programmazione del software garantiscono rapide procedure diagnostiche.

## Lama dozer flottante opzionale

La funzione flottante opzionale per la lama dozer consente alla stessa lama di "flottare" sul terreno per un migliore controllo del livellamento e un consumo minore di carburante.







### Cabina

La speciale cabina Volvo offre un'eccellente visibilità a 360° agevolata dagli stretti montati e dalle ampie superfici vetrate.



### Motore Volvo

L'eccellente motore Volvo Tier 4f / Stage IIIB garantisce prestazioni superiori e un basso consumo di carburante.



### Accesso ai punti di assistenza

Tutti i punti di manutenzione sono accessibili dal livello del suolo. I filtri raggruppati semplificano le operazioni di routine ordinaria.



### Stabilità

Un pesante contrappeso e un robusto sottocarro conferiscono stabilità superiore e la capacità di sollevare carichi pesanti.



### Singolo perno snodato

Volvo impiega un design a singolo perno snodato che ottiene il massimo supporto tra il telaio principale e l'equipaggiamento anteriore. Questo concetto aumenta stabilità, durabilità e vita utile dei componenti

### Sottocarro

Il sottocarro durevole e robusto a X garantisce stabilità superiore e aumenta la durata della macchina.



# Più valore alla vostra impresa.

Essere un cliente Volvo significa poter disporre di numerosi e comodi servizi. Volvo offre partnership a lungo termine, protegge il vostro reddito e fornisce una gamma completa di soluzioni impiegando componenti di alta qualità, forniti da persone motivate dalla passione. Volvo si impegna a fare fruttare il vostro investimento e ad aumentare al massimo i tempi di operatività.



## Contratti assistenza cliente

I contratti di assistenza per i clienti offrono manutenzione preventiva, interventi di riparazione totale e diversi servizi di

assistenza tecnica. Volvo si avvale della tecnologia di ultima generazione per monitorare il funzionamento e lo stato della macchina, fornendo consigli per aumentare la vostra redditività. Un contratto di assistenza cliente vi consente di tenere sotto controllo i costi di assistenza tecnica.



## Ricambi originali Volvo

La nostra attenzione verso i dettagli è ciò che ci contraddistingue. Questo concetto di comprovata validità rappresenta un investimento concreto sul futuro della vostra macchina. I componenti sono sottoposti a numerosi test e approvati perché ciascun componente è di vitale importanza relativamente al tempo di operatività e alle prestazioni. Solo impiegando Ricambi originali Volvo sarete sicuri che la vostra macchina sia caratterizzata dalla famosa qualità Volvo.



## Rete di assistenza

Per rispondere più velocemente alle vostre necessità, un esperto Volvo può offrirvi la sua assistenza direttamente in cantiere. Con la sua rete capillare di tecnici, officine e concessionari, Volvo vanta una struttura ampia ed estesa, in grado di offrire un supporto locale basato sulla sua esperienza globale.





#### Soluzioni complete

Volvo ha la soluzione giusta per voi. Perché non consentirci di prenderci cura di voi per l'intera vita utile della macchina? Facendo ciò, possiamo ridurre il costo totale di proprietà e incrementare il vostro reddito.



# ECR88D Volvo in dettaglio.

## Motore

Il nuovo motore diesel conforme alla normativa Tier 4f/Stage IIIB è dotato di quattro cilindri verticali in linea, turbocompressore, intercooler aria aria e raffreddamento ad acqua.

Modello	Volvo	D2.6H
Potenza max. a	giri/sec / giri/min	33.3 / 2 000
Netta (ISO 9249/SAE J1349)	kW / CV	41 / 56
Lorda (SAE J1995)	kW / CV	43 / 58
Coppia max.	Nm/ giri/min	220 / 1 300
Numero di cilindri		4
Cilindrata	l	2.615
Alesaggio	mm	87
Corsa	mm	110

## Impianto Elettrico

Tensione	V	12
Capacità della batteria	V / Ah	1 x 12 / 100
Alternatore	V / Ah	12 / 70
Potenza del motorino di avviamento	V / kW	12 / 3

## Impianto Idraulico

Sistema Load Sensing a centro chiuso con funzioni indipendenti di carico.

Pompa principale: Pompa a cilindrata variabile		
Portata max.	l/min	1 x 169
Pompa pilota: Pompa a ingranaggi		
Portata max.	l/min	1 x 14
Impostazione valvola di sovrappressione		
Attivazione	Mpa	29.4
Circuito di traslazione	Mpa	29.4
Circuito di rotazione	Mpa	24.5
Circuito pilota	Mpa	3.4

## Sistema di Rotazione

Rotazione a trasmissione diretta con motore a pistoni radiali, esente da manutenzione, e valvola antirimbalo automatica per la freno di tenuta.

Velocità max. rotazione	giri/min.	9.28
Coppia max. rotazione	kNm	22.9

## Sottocarro

Robusto telaio a X con catene ingrassate a tenuta per i cingoli.

Pattini cingoli		2 x 39
Passo delle maglie	mm	154
Larghezza pattini - acciaio	mm	450 / 600
Larghezza pattini - gomma	mm	450
Rulli inferiori		2 x 5
Rulli superiori		2 x 1

## Sistema di Traslazione

Ogni cingolo è mosso da un motore di traslazione automatico a due velocità. I freni dei cingoli sono multidisco, a molla e a rilascio idraulico.

Velocità di traslazione (bassa / alta)	km/h	2.6 / 4.9
Sforzo di trazione max. alla barra	kN	65
Pendenza superabile	°	35

## Capacità di Rifornimento

Serbatoio carburante	l	110
Impianto idraulico, totale	l	140
Serbatoio idraulico	l	84
Olio motore	l	11.9
Liquido refrigerante motore	l	9.3
Riduttore di trazione	l	2 x 1.6

## Livello Sonoro

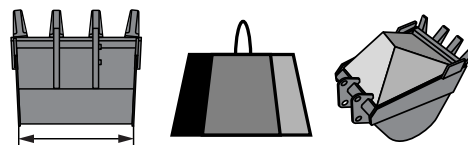
Livello acustico in cabina secondo la normativa ISO 6396

LpA (standard)	dB(A)	73
----------------	-------	----

Livello sonoro esterno secondo la normativa ISO 6395. e alla direttiva UE 2000/14/CE sul rumore

LpA (standard)	dB(A)	97
----------------	-------	----

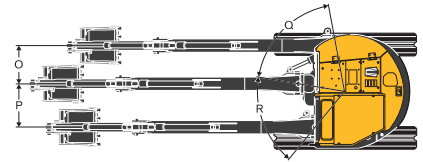
## Benne



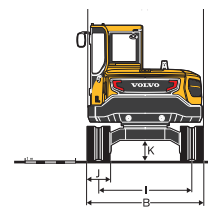
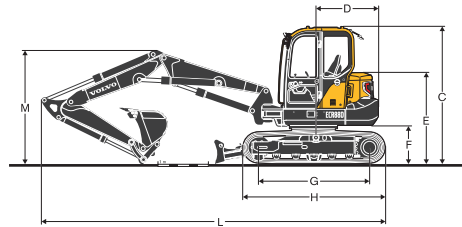
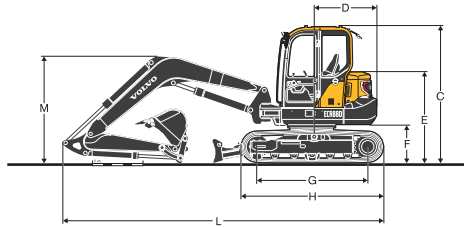
	Larghezza	Peso	Capacità
	mm	kg	l
	300	111	79
Benna per montaggio diretto	450	139	143
	600	162	200
	750	182	266
	900	205	333
Benna ad attacco rapido	450	132	143
	600	156	200
	700	171	244
	850	191	310



# Specifiche.



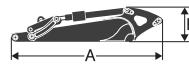
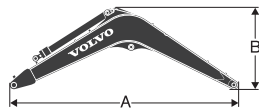
## DIMENSIONI



### Macchina

		m	3,55 (monolitico)		3,85 (2 pezzi)	
Braccio		m	1.7	2.1	1.7	2.1
Avambraccio		m	1.7	2.1	1.7	2.1
A	Larghezza complessiva della struttura superiore	mm	2 210	2 210	2 213	2 213
B	Larghezza complessiva	mm	2 300	2 300	2 300	2 300
C	Altezza complessiva della cabina	mm	2 715	2 715	2 715	2 715
D	Raggio di rotazione posteriore	mm	1 290	1 290	1 320	1 320
E	Altezza complessiva al cofano motore	mm	1 180	1 180	1 180	1 180
F	Luce da terra del contrappeso *	mm	760	760	760	760
G	Passo	mm	2 200	2 200	2 200	2 200
H	Lunghezza cingoli	mm	2 830	2 830	2 830	2 830
I	Carreggiata cingoli	mm	1 850	1 850	1 850	1 850
J	Larghezza pattini	mm	450	450	450	450
K	Luce da terra min. *	mm	405	405	405	405
L	Lunghezza totale	mm	6 370	6 420	6 810	6 860
M	Altezza complessiva del braccio	mm	2 115	2 230	2 247	2 455
O	Distanza di rotazione del braccio	mm	760	760	756	756
P	Distanza di rotazione del braccio	mm	860	860	863	863
Q	Angolo di rotazione del braccio	°	70		70	
R	Angolo di rotazione del braccio	°	60		60	

\* Senza costola



		Braccio		Avambraccio		
m		3,55 (monolitico)	3,85 (2 pezzi)	1.7	2.1	
A	Lunghezza	mm	3 690	4 030	2 283	2 684
B	Altezza	mm	1 244	983	518	562
	Larghezza	mm	335	340	305	305
	Peso	kg	530	774	280	340

### Dozer blade

A	Height	mm	470
	Width	mm	2 300
B	Lifting height	mm	518
C	Digging depth	mm	433

Braccio: Compreso cilindro, condotta e perno, escluso perno del cilindro braccio Perno.

Avambraccio: Compresi cilindro, articolazione e perno.

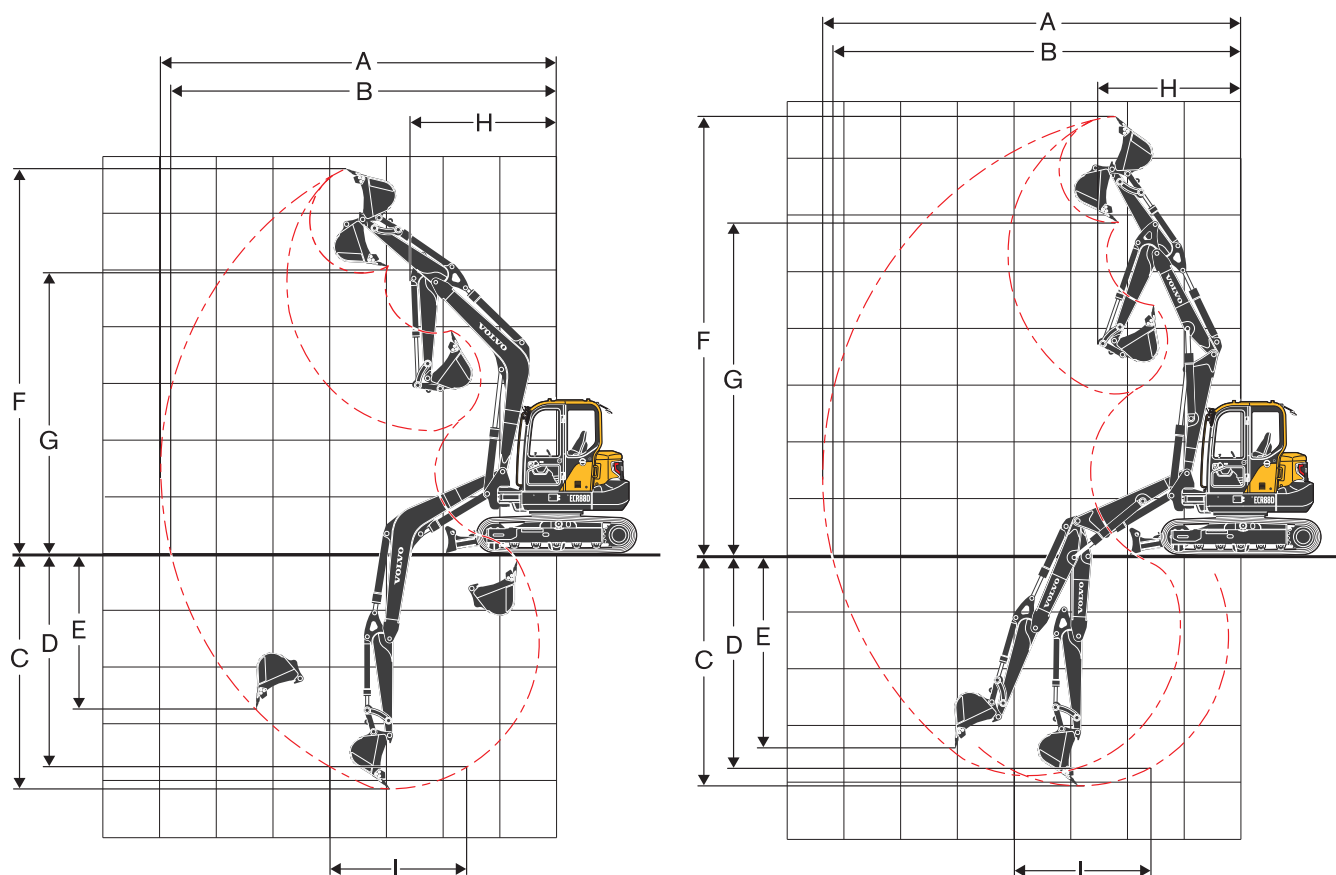
### PESI E PRESSIONE AL SUOLO DELLA MACCHINA

		Larghezza pattini	Peso operativo	Pressione al suolo
		mm	kg	kPa
<b>Braccio monolitico da 3,55 m, avambraccio da 1,7 m, benna da 188 kg (266 l), contrappeso da 1.480 kg</b>				
	Cingoli in acciaio	450	9 010	40.5
		600	9 180	30.9
	Cingoli in gomma	450	8 810	39.6
	Pattino in gomma	450	9 030	40.4
<b>Braccio monolitico da 3,55 m, avambraccio da 2,1 m, benna da 188 kg (266 l), contrappeso da 1.480 kg</b>				
	Cingoli in acciaio	450	9 090	40.9
		600	9 260	31.2
	Cingoli in gomma	450	8 890	40.0
	Pattino in gomma	450	9 110	40.8
<b>Braccio in 2 pezzi da 3,85 m, avambraccio da 1,7 m, benna da 188 kg (266 l), contrappeso da 1.690 kg</b>				
	Cingoli in acciaio	450	9 380	42.2
		600	9 550	32.2
	Cingoli in gomma	450	9 180	41.3
	Pattino in gomma	450	9 400	42.1
<b>Braccio in 2 pezzi da 3,85 m, avambraccio da 2,1 m, benna da 188 kg (266 l), contrappeso da 1.690 kg</b>				
	Cingoli in acciaio	450	9 460	42.5
		600	9 630	32.5
	Cingoli in gomma	450	9 260	41.6
	Pattino in gomma	450	9 480	42.5



# Specifiche.

## POSSIBILITÀ DI LAVORO



Descrizione	Unità	3,55 (monolitico)		3,85 (2 pezzi)		
<b>Braccio</b>	<b>m</b>	<b>3,55 (monolitico)</b>		<b>3,85 (2 pezzi)</b>		
<b>Avambraccio</b>	<b>m</b>	<b>1.7</b>	<b>2.1</b>	<b>1.7</b>	<b>2.1</b>	
A Sbraccio di scavo massimo	mm	6 970	7 350	7 380	7 790	
B Sbraccio di scavo massimo al suolo	mm	6 800	7 180	7 220	7 640	
C Profondità massima di scavo	mm	4 130	4 530	4 090	4 480	
D Max. profondità di scavo (l = 2440 mm livello)	mm	3 750	4 200	3 790	4 220	
E Profondità massima di scavo su parete verticale	mm	2 820	3 200	3 430	3 870	
F Altezza massima di taglio	mm	6 790	7 050	7 720	8 240	
G Altezza massima di scarico	mm	4 960	5 220	5 840	6 380	
H Raggio di rotazione anteriore minimo	mm	2 560	2 640	2 530	2 700	
<b>Capacità di scavo con benna ad attacco diretto</b>						
Forza di strappo (benna)	SAE J1179	kN	50.7	50.4	50.7	50.4
	ISO 6015	kN	57.2	56.8	57.2	56.8
Forza di penetrazione (avambraccio)	SAE J1179	kN	38.9	33.8	38.9	33.8
	ISO 6015	kN	39.8	34.4	39.8	34.4
Angolo di rotazione della benna	°		190		190	



## CAPACITÀ DI SOLLEVAMENTO ECR88D

Capacità di sollevamento in corrispondenza dell'estremità dell'avambraccio senza benna.

Per capacità di sollevamento inclusa la benna. È sufficiente sottrarre il peso effettivo della benna ad attacco diretto o della benna ad attacco rapido dai seguenti valori.

	Punto di sollevamento	1.0 m		2.0 m		3.0 m		4.0 m		5.0 m		6.0 m		Sbraccio massimo		
		Longitudinale	Trasversale	Longitudinale	Trasversale	Longitudinale	Trasversale	Longitudinale	Trasversale	Longitudinale	Trasversale	Longitudinale	Trasversale	Longitudinale	Trasversale	mm
Braccio 3.55m	5.0 m kg							*1 520	*1 520					*1 600	*1 600	4 585
Avambraccio 1.7m	4.0 m kg							*1 580	*1 580	*1 540	1 390			*1 560	1 230	5 345
Pattino 450mm	3.0 m kg					*2 490	*2 490	*1 890	*1 890	*1 640	1 360			*1 540	1 060	5 789
Contrappeso 1 480kg	2.0 m kg					*3 700	2 830	*2 330	1 840	*1 830	1 310	*1 590	980	*1 580	980	6 003
Lama dozer in basso	1.0 m kg							*2 690	1 750	*2 000	1 260	*1 630	960	*1 620	950	6 014
	0.0 m kg					*3 800	2 640	*2 810	1 700	*2 070	1 230			*1 670	990	5 825
	-1.0 m kg			*3 560	*3 560	*3 840	2 640	*2 690	1 690	*1 970	1 220			*1 700	1 100	5 410
	-2.0 m kg			*4 790	*4 790	*3 200	2 690	*2 270	1 710					*1 710	1 370	4 695
	-3.0 m kg					*1 880	*1 880							*1 500	*1 500	3 433
Braccio 3.55m	5.0 m kg							*1 520	*1 520					*1 600	1 520	4 850
Avambraccio 1.7m	4.0 m kg							*1 580	*1 580	*1 540	1 320			*1 470	1 160	5 345
Pattino 450mm	3.0 m kg					*2 490	*2 490	*1 890	1 850	1 630	1 290			1 270	1 000	5 789
Contrappeso 1 480kg	2.0 m kg					*3 440	2 650	*2 210	1 740	*1 580	1 240	*1 180	920	*1 180	920	6 003
Lama dozer in alto	1.0 m kg							*2 120	1 640	*1 530	1 190	*1 160	900	*1 160	900	6 014
	0.0 m kg					*3 240	2 460	*2 070	1 590	*1 490	1 160			*1 200	930	5 825
	-1.0 m kg	*2 460	*2 460	*3 560	*3 560	*3 250	2 470	*2 050	1 580	*1 480	1 150			*1 330	1 030	5 410
	-2.0 m kg			*4 790	*4 790	*3 200	2 510	*2 080	1 610					*1 650	1 280	4 695
	-3.0 m kg					*1 880	*1 880							*1 500	*1 500	3 433
Braccio 3.55m	6.0 m kg													*1 510	*1 510	3 965
Avambraccio 2.1m	5.0 m kg									*1 380	*1 380			*1 320	*1 320	5 095
Pattino 450mm	4.0 m kg									*1 340	*1 340			*1 230	1 070	5 776
Contrappeso 1 480kg	3.0 m kg							*1 650	*1 650	*1 470	1 370	*1 390	990	*1 210	940	6 184
Lama dozer in basso	2.0 m kg					*3 160	2 900	*2 100	1 850	*1 680	1 310	*1 470	970	*1 240	870	6 382
	1.0 m kg					*3 630	2 660	*2 520	1 740	*1 890	1 250	*1 560	940	*1 320	850	6 393
	0.0 m kg					*3 940	2 580	*2 730	1 670	*2 010	1 200	*1 590	920	*1 480	870	6 217
	-1.0 m kg	*2 660	*2 660	*3 090	*3 090	*4 000	2 570	*2 720	1 640	*2 000	1 180			*1 550	950	5 835
	-2.0 m kg	*3 980	*3 980	*4 940	*4 940	*3 490	2 600	*2 440	1 650	*1 720	1 200			*1 580	1 140	5 192
	-3.0 m kg			*3 870	*3 870	*2 510	2 510	*1 650	*1 650					*1 530	*1 530	4 133
Braccio 3.55m	6.0 m kg													*1 510	*1 510	3 965
Avambraccio 2.1m	5.0 m kg									*1 380	1 330			*1 320	1 280	5 095
Pattino 450mm	4.0 m kg									*1 340	1 330			*1 230	1 010	5 776
Contrappeso 1 480kg	3.0 m kg					*3 160	2 720	*2 100	1 750	*1 570	1 230	*1 170	910	*1 050	810	6 382
Lama dozer in alto	1.0 m kg					*3 270	2 480	*2 110	1 630	*1 510	1 170	*1 140	880	*1 030	790	6 393
	0.0 m kg					*3 180	2 400	*2 030	1 560	*1 460	1 130	*1 120	860	*1 060	810	6 217
	-1.0 m kg	*2 660	*2 660	*3 090	*3 090	*3 170	2 390	*2 010	1 540	*1 440	1 110			*1 160	890	5 835
	-2.0 m kg	*3 980	*3 980	*4 940	*4 940	*3 200	2 420	*2 020	1 550	*1 460	1 120			*1 390	1 070	5 192
	-3.0 m kg			*3 870	*3 870	*2 510	2 500	*1 650	1 610					*1 530	*1 530	4 133
Braccio 3.55m	5.0 m kg							*1 520	*1 520					*1 600	*1 600	4 585
Avambraccio 1.7m	4.0 m kg							*1 580	*1 580	*1 540	1 470			*1 560	1 310	5 345
Contrappeso 1 690kg	3.0 m kg					*2 490	*2 490	*1 890	*1 890	*1 640	1 440			*1 540	1 130	5 789
Lama dozer in basso	2.0 m kg					*3 700	2 990	*2 330	1 950	*1 830	1 390	*1 590	1 040	*1 580	1 040	6 003
	1.0 m kg							*2 690	1 860	*2 000	1 340	*1 630	1 020	*1 620	1 020	6 014
	0.0 m kg					*3 800	2 800	*2 810	1 810	*2 070	1 310			*1 670	1 050	5 825
	-1.0 m kg			*3 560	*3 560	*3 840	2 810	*2 690	1 790	*1 970	1 300			*1 700	1 170	5 410
	-2.0 m kg			*4 790	*4 790	*3 200	2 850	*2 270	1 820					*1 710	1 450	4 695
	-3.0 m kg					*1 880	*1 880							*1 500	*1 500	3 433
Braccio 3.55m	5.0 m kg							*1 520	*1 520					*1 600	*1 600	4 585
Avambraccio 1.7m	4.0 m kg							*1 580	*1 580	*1 540	1 390			*1 560	1 240	5 345
Contrappeso 1 690kg	3.0 m kg					*2 490	*2 490	*1 890	*1 890	*1 640	1 360			*1 540	1 060	5 789
Lama dozer in alto	2.0 m kg					*3 620	2 800	*2 330	1 840	*1 660	1 310	*1 250	980	*1 250	980	6 003
	1.0 m kg							*2 230	1 750	*1 610	1 270	*1 230	960	*1 220	960	6 014
	0.0 m kg					*3 410	2 610	*2 180	1 700	*1 580	1 230			*1 270	990	5 825
	-1.0 m kg			*3 560	*3 560	*3 420	2 620	*2 170	1 690	*1 570	1 230			*1 410	1 100	5 410
	-2.0 m kg			*4 790	*4 790	*3 200	2 660	*2 190	1 710					*1 710	1 370	4 695
	-3.0 m kg					*1 880	*1 880							*1 500	*1 500	3 433
Braccio 3.55m	6.0 m kg													*1 510	*1 510	3 965
Avambraccio 2.1m	5.0 m kg									*1 380	*1 380			*1 320	*1 320	5 095
Contrappeso 1 690kg	4.0 m kg									*1 340	*1 340			*1 230	1 080	5 776
Lama dozer in basso	3.0 m kg							*1 650	*1 650	*1 470	1 450	*1 390	1 060	*1 210	1 000	6 184
	2.0 m kg					*3 160	3 060	*2 100	1 960	*1 680	1 390	*1 470	1 030	*1 240	930	6 382
	1.0 m kg					*3 630	2 820	*2 520	1 850	*1 890	1 330	*1 560	1 000	*1 320	900	6 393
	0.0 m kg					*3 940	2 740	*2 730	1 780	*2 010	1 280	*1 590	980	*1 480	930	6 217
	-1.0 m kg	*2 660	*2 660	*3 090	*3 090	*4 000	2 730	*2 720	1 750	*2 000	1 260			*1 550	1 020	5 835
	-2.0 m kg	*3 980	*3 980	*4 940	*4 940	*3 490	2 760	*2 440	1 760	*1 720	1 280			*1 580	1 220	5 192
	-3.0 m kg			*3 870	*3 870	*2 510	2 510	*1 650	*1 650					*1 530	*1 530	4 133
Braccio 3.55m	6.0 m kg													*1 510	*1 510	3 965
Avambraccio 2.1m	5.0 m kg									*1 380	*1 380			*1 320	*1 320	5 095
Contrappeso 1 690kg	4.0 m kg									*1 340	*1 340			*1 230	1 080	5 776
Lama dozer in alto	3.0 m kg							*1 650	*1 650	*1 470	1 370	*1 260	1 000	*1 200	940	6 184
	2.0 m kg					*3 160	2 870	*2 100	1 850	*1 660	1 310	*1 240	970	*1 120	870	6 382
	1.0 m kg					*3 440	2 640	*2 220	1 740	*1 590	1 250	*1 210	940	*1 090	850	6 393
	0.0 m kg					*3 360	2 560	*2 150	1 670	*1 550	1 210	*1 190	920	*1 130	870	6 217
	-1.0 m kg	*2 660	*2 660	*3 090	*3 090	*3 350	2 550	*2 120	1 640	*1 530	1 190			*1 230	960	5 835
	-2.0 m kg	*3 980	*3 980	*4 940	*4 940	*3 380	2 580	*2 130	1 650	*1 540	1 200			*1 470	1 140	5 192
	-3.0 m kg			*3 870	*3 870	*2 510	2 510	*1 650	*1 650					*1 530	*1 530	4 133

Note: 1. I carichi sopra riportati sono conformi agli standard SAE J1097 e ISO 10567 relativi alle capacità di sollevamento degli escavatori idraulici. 2. I carichi nominali non superano l'87% della capacità di sollevamento idraulico o il 75% del carico di ribaltamento. 3. I carichi nominali marcati con un asterisco (\*) sono limitati dalla capacità idraulica piuttosto che dal carico di ribaltamento.



## CAPACITÀ DI SOLLEVAMENTO ECR88D

Capacità di sollevamento all'estremità dell'avambraccio senza benna.

Per la capacità di sollevamento inclusa la benna, è sufficiente sottrarre il peso effettivo della benna ad attacco diretto o della benna ad attacco rapido dai seguenti valori.

	Punto di sollevamento	1.0 m		2.0 m		3.0 m		4.0 m		5.0 m		6.0 m		Sbraccio max.		
		Longitudinale	Trasversale	Longitudinale	Trasversale	Longitudinale	Trasversale	Longitudinale	Trasversale	Longitudinale	Trasversale	Longitudinale	Trasversale	Longitudinale	Trasversale	mm
Braccio in 2 pezzi da 3,85 m	6.0 m kg							*2 060	*2 060					*2 060	2 060	4 029
Avambraccio 1.7m	5.0 m kg							*1 870	*1 870	*1 710	1 430			*1 690	1 350	5 142
Pattino 450mm	4.0 m kg							*1 990	*1 990	*1 700	1 430			*1 540	1 070	5 816
Contrappeso 1 690kg	3.0 m kg					*2 530	*2 530	*2 270	1 970	*1 800	1 380	*1 530	1 000	*1 480	930	6 221
Lama dozer in basso	2.0 m kg							*2 570	1 830	*1 920	1 310	*1 550	980	*1 420	870	6 418
	1.0 m kg							*2 690	1 710	*1 980	1 240	*1 540	940	*1 360	850	6 428
	0.0 m kg							*2 570	1 660	*1 920	1 210	*1 440	920	*1 280	870	6 254
	-1.0 m kg					*2 810	2 610	*2 240	1 650	*1 690	1 190			*1 170	960	5 875
	-2.0 m kg					*2 050	*2 050	*1 680	*1 680	*1 160	*1 160			*950	*950	5 238
Braccio in 2 pezzi da 3,85 m	6.0 m kg							*2 060	*2 060					*2 060	*2 060	4 029
Avambraccio 1.7m	5.0 m kg							*1 870	*1 870	1 710	1 460			1 610	1 380	5 142
Pattino 450mm	4.0 m kg							*1 990	*1 990	*1 700	1 460			1 290	1 100	5 816
Contrappeso 1 690kg	3.0 m kg					*2 530	*2 530	*2 270	2 010	1 650	1 410	1 210	1 030	1 130	950	6 221
Lama dozer in alto	2.0 m kg							2 210	1 860	1 580	1 340	1 180	1 000	1 060	880	6 418
	1.0 m kg							2 090	1 750	1 510	1 270	1 150	970	1 040	860	6 428
	0.0 m kg							2 040	1 700	1 470	1 230	1 130	950	1 070	890	6 254
	-1.0 m kg					*2 810	2 680	2 030	1 690	1 460	1 220			*1 170	980	5 875
	-2.0 m kg					*2 050	*2 050	*1 680	*1 680	*1 160	*1 160			*950	*950	5 238
Braccio in 2 pezzi da 3,85 m	7.0 m kg													*2 370	*2 370	2 906
Avambraccio 2.1m	6.0 m kg							*1 750	*1 750					*1 540	*1 540	4 679
Pattino 450mm	5.0 m kg							*1 670	*1 670	*1 530	1 470			*1 300	1 150	5 640
Contrappeso 1 690kg	4.0 m kg							*1 800	*1 800	*1 560	1 450	*1 410	1 030	*1 200	940	6 251
Lama dozer in basso	3.0 m kg					*2 900	*2 900	*2 080	2 010	*1 680	1 390	*1 440	1 010	*1 170	820	6 625
	2.0 m kg							*2 410	1 840	*1 820	1 310	*1 490	970	*1 170	770	6 809
	1.0 m kg							*2 620	1 700	*1 920	1 230	*1 510	930	*1 220	750	6 818
	0.0 m kg							*2 590	1 630	*1 910	1 180	*1 470	900	*1 170	770	6 656
	-1.0 m kg			*2 060	*2 060	*3 160	2 520	*2 350	1 600	*1 760	1 150	*1 280	890	*1 080	830	6 305
	-2.0 m kg			*2 970	*2 970	*2 450	*2 450	*1 890	1 620	*1 390	1 160			*930	*930	5 726
	-3.0 m kg					*1 400	*1 400	*1 090	*1 090					*590	*590	4 816
Braccio in 2 pezzi da 3,85 m	7.0 m kg													*2 370	*2 370	2 906
Avambraccio 2.1m	6.0 m kg							*1 750	*1 750					*1 540	*1 540	4 679
Pattino 450mm	5.0 m kg							*1 670	*1 670	*1 530	1 490			*1 300	1 170	5 640
Contrappeso 1 690kg	4.0 m kg							*1 800	*1 800	*1 560	1 470	1 240	1 050	1 140	960	6 251
Lama dozer in alto	3.0 m kg					*2 900	*2 900	*2 080	2 050	1 660	1 410	1 220	1 030	1 010	840	6 625
	2.0 m kg							2 230	1 880	1 580	1 330	1 180	990	940	780	6 809
	1.0 m kg							2 080	1 740	1 500	1 260	1 140	950	920	770	6 818
	0.0 m kg							2 000	1 670	1 450	1 200	1 110	920	950	780	6 656
	-1.0 m kg			*2 060	*2 060	3 140	2 590	1 980	1 640	1 420	1 180	1 100	910	1 030	850	6 305
	-2.0 m kg			*2 970	*2 970	*2 450	*2 450	*1 890	1 660	*1 390	1 190			*930	*930	5 726
	-3.0 m kg					*1 400	*1 400	*1 090	*1 090					*590	*590	4 816

Note: 1. Le capacità di sollevamento sono espresse secondo le norme SAE J1097 e ISO 10567 sulle capacità di sollevamento degli escavatori idraulici. 2. I carichi nominali non superano l'87% della capacità di sollevamento idraulica o il 75% del carico di ribaltamento. 3. I valori contrassegnati con un asterisco (\*) sono riferiti alla capacità di sollevamento idraulica.

# Equipaggiamento.

## EQUIPAGGIAMENTO STANDARD

### Motore

Motore diesel con basse emissioni conforme alla normativa Tier 4f / Stage IIIB

Impianto di raffreddamento standard

Filtro dell'aria a due stadi

Filtro del carburante e separatore d'acqua

Alternatore, 70 A

### Sistema di comando elettrico/elettronico

Funzione di avviamento sicuro del motore

Sistema di ritorno al minimo automatico

Luci di lavoro alogene:

sulla cabina 2 (anteriori), sul braccio 1

Batteria 12 V / 100 Ah

Motorino di avviamento, 12 V / 3 kW

Monitor e tastiera

Sezionatore principale

### Impianto idraulico

Motori di avanzamento a due marce automatiche

Ammortizzazione cilindro

Fluido idraulico minerale 46

### Cabina e interni

Cabina con:

Vetri

Portabicchieri

Ampio vano portaoggetti

### Cabina e interni

Serrature portiere

Tappetino pavimento

Avvisatore acustico

Cintura di sicurezza da 2 pollici

Riscaldatore e condizionatore d'aria

Sedile dell'operatore rivestito in tessuto con ammortizzazione senza riscaldatore

Joystick di comando

Pedali direzionali e leve manuali

Stereo AM/FM

Chiave generale

Contaore (non analogico)

### Telaio

Contrappeso di 1.480 kg

Copertura inferiore

Lama dozer

### Sottocarro

Articolazione del cingolo ermetica e prelubrificata

Cingolo di gomma di 450 mm

### Equipaggiamento di scavo

Braccio: 3,55 m,avambraccio 1,7 m

Articolazione

### Freni di servizio

Kit attrezzi - Manutenzione quotidiana

## EQUIPAGGIAMENTO OPZIONALE

### Sistema di comando elettrico/elettronico

Pompa di rifornimento carburante: 35 l/min, con arresto automatico

Luci di lavoro supplementari:

Sulla cabina 1 (posteriore)

Braccio in 2 pezzi

CareTrack

Allarme di marcia

Impianto antifurto con password

Lampeggiatore rotante

### Impianto idraulico

Condutture idrauliche:

Martello demolitore e cesoia (portata e pressione max.: 90 l/min, 32,4 Mpa)

Inclinazione e rotatore (portata e pressione max.: 35 l/min, 14,7 Mpa)

Pinza

Attacco rapido

Cambiamento della modalità di comando pilota

Valvola antirottura dei flessibili per braccio e avambraccio

Allarme sovraccarico

Olio idraulico ISO VG 32, 68

Olio idraulico biodegradabile 46

Olio idraulico, olio 32, 46, 68 a lunga durata

Tubaz. cilindro avambraccio con braccio in 2 pezzi con HRV

### Cabina e interni

Care Cab

Tettuccio

Sedile dell'operatore rivestito in tessuto con ammortizzazione con riscaldatore

Sedile dell'operatore rivestito in PVC con ammortizzazione

Joystick di comando, proporzionale X3

Cintura di sicurezza, 3", riavvolgibile

Impianto AM/FM stereo con lettore CD e ingresso USB

Contaore meccanico

Protezione FOG sulla cabina (Falling Object Guard - Protezione contro la caduta di oggetti)

Sistema FOPS (Falling Object Protection Structure - Protezione contro la caduta di oggetti).

- Parasole anteriore/sul tetto

Rete di sicurezza

### Telaio

Specchio retrovisore

Lama dozer con funzione flottante

### Carro / torretta

Cingolo di acciaio da 450 mm, 600 mm

Tampone di gomma da 450 mm

Contrappeso pesante

### Equipaggiamento di scavo

Braccio in 2 pezzi: 3,85m

Avambraccio: 2,1 m

### Freni di servizio

Kit attrezzi completo

Ricambi

## OMOLOGAZIONE

Macchina conforme alla Direttiva europea 2006/42/EC

Emissioni di rumore nell'ambiente conformi alla Direttiva 2000/14/CE

Vibrazioni su mani e braccia, vibrazioni su tutto il corpo conformi alla Direttiva 2002/44/CE

Compatibilità elettromagnetica (EMC) conforme alla Direttiva europea 2004/108/CE e ai relativi emendamenti

Dispositivo di gestione degli oggetti conforme alle norme EN 474-1 e EN 474-5 (se presente)

FOPS Livello 2 conforme alla norma ISO 3449 (se presente)

ROPS conforme alle norme ISO 12117-2

TOPS conforme alle norme ISO 12117 e EN 13531

FOG Livello 2 conforme alla norma ISO 10262 e alla norma SAE J1356 (se presente)

## SELEZIONE DI DOTAZIONI OPZIONALI VOLVO

Tubazione pendio e rotatore



Flottazione lama



Caretrack



Pompa di rifornimento carburante



Braccio in due pezzi (ECR88D)



Antifurto





**VOLVO**

**Volvo Construction Equipment**

[www.volvoce.com](http://www.volvoce.com)