

PALE GOMMATE VOLVO

L250G

33,4 - 35,4 t 395 hp



UN DEBOLE PER LE PRESTAZIONI.

In Volvo Construction Equipment ci impegniamo per fare le cose sul serio. Sviluppando prodotti e servizi che migliorano la produttività, siamo certi che riusciremo a ridurre i costi e migliorare i rendimenti per gli addetti del settore. Quali membri del Gruppo Volvo, ci appassionano le soluzioni innovative per aiutarvi a lavorare in modo più intelligente e meno faticoso.

Vi aiutiamo a fare di più

Produrre di più con minor fatica è un segno distintivo di Volvo Construction Equipment. Da tempo la produttività elevata si accompagna ad un basso consumo di energia, facilità d'uso e durata. Quando si parla di ridurre i costi del ciclo di vita, Volvo è protagonista assoluta.

Progettata per soddisfare le vostre esigenze

C'è molto impegno nel creare soluzioni adatte alle particolari esigenze delle varie applicazioni. Spesso l'innovazione comporta alta tecnologia, ma non necessariamente. Alcune delle nostre idee migliori sono state semplici, basate su una comprensione chiara e profonda delle esigenze professionali dei nostri clienti.



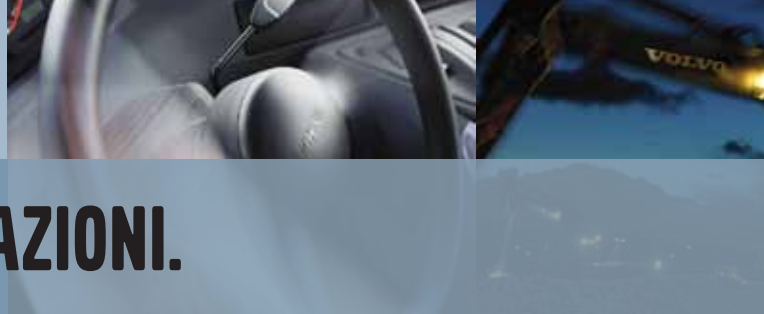
In 175 anni si imparano un sacco di cose

Nel corso degli anni, Volvo ha anticipato soluzioni che hanno rivoluzionato l'uso delle macchine movimento terra. Nessun altro nome è sinonimo di Sicurezza quanto Volvo. Proteggere gli operatori, coloro che stanno intorno a loro e ridurre al minimo il nostro impatto sull'ambiente sono valori tradizionali che continuano a caratterizzare la nostra filosofia di design del prodotto.

Siamo al vostro fianco

Supportiamo il marchio Volvo con i migliori collaboratori. Volvo è una società decisamente globale, pronta a supportare i clienti in modo rapido ed efficiente, ovunque essi siano.

Abbiamo un debole per le prestazioni.



Volvo Trucks



Renault Trucks



Mack Trucks





UD Trucks



Volvo Buses



Volvo Construction Equipment



Volvo Penta

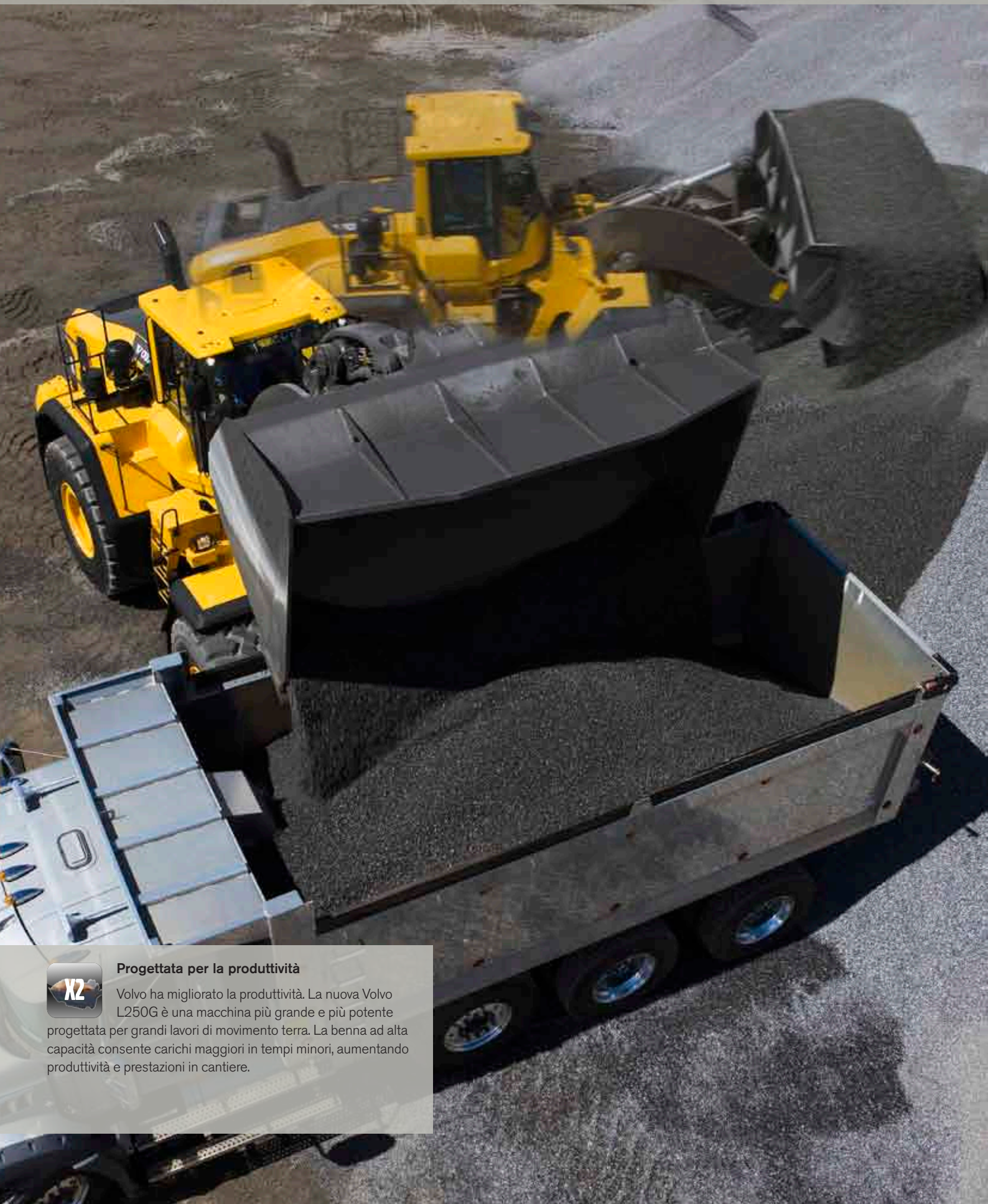


Volvo Aero



Volvo Financial Services

RADDOPPIATE LA PRODUTTIVITÀ AD OGNI CARICO.



Progettata per la produttività

Volvo ha migliorato la produttività. La nuova Volvo L250G è una macchina più grande e più potente progettata per grandi lavori di movimento terra. La benna ad alta capacità consente carichi maggiori in tempi minori, aumentando produttività e prestazioni in cantiere.

Volvo sa che in difficili ambienti lavorativi le macchine devono essere performanti. Ecco perché la Volvo L250G è stata appositamente realizzata con maggiore potenza e una benna ad elevata capacità per ottimizzare ciascun carico aumentando produttività e redditività. La nuova L250G è di una classe a parte, consentendo carichi più rapidi.



Cinematismo a Z

Il cinematismo a Z Volvo offre un'elevata forza di strappo per consentire scavi di materiali duri più energici e più potenti. Grazie all'elevata forza di sollevamento, è possibile sollevare le benne a pieno carico alla massima altezza. Le alte velocità idrauliche garantiscono cicli veloci e produzione elevata, persino in ambienti lavorativi estremi.

Impianto idraulico Load Sensing

Le nuove pompe Volvo a pistoni assiali a cilindrata variabile e con capacità elevata, che garantiscono un eccellente controllo del carico e degli attrezzi, consentono rapidi movimenti di sollevamento, apertura e chiusura benna. L'impianto idraulico Load Sensing fornisce la potenza necessaria su richiesta, diminuendo il consumo di carburante e garantendo prestazioni elevate. Le pompe idrauliche sono abbinata al motore e alla catena cinematica in maniera ottimale per garantire movimenti veloci e precisi ed elevata forza di strappo anche a basse velocità.

MAGGIORE POTENZA CON MINOR SPRECO.

Volvo è orgogliosa di produrre macchine caratterizzate da un ridotto consumo di carburante: macchine che offrono maggiore potenza pur consumando di meno. La Volvo L250G non fa eccezione: sofisticate funzioni garantiscono la maggiore efficienza possibile nel lavoro facendo risparmiare tempo, denaro senza danneggiare l'ambiente.

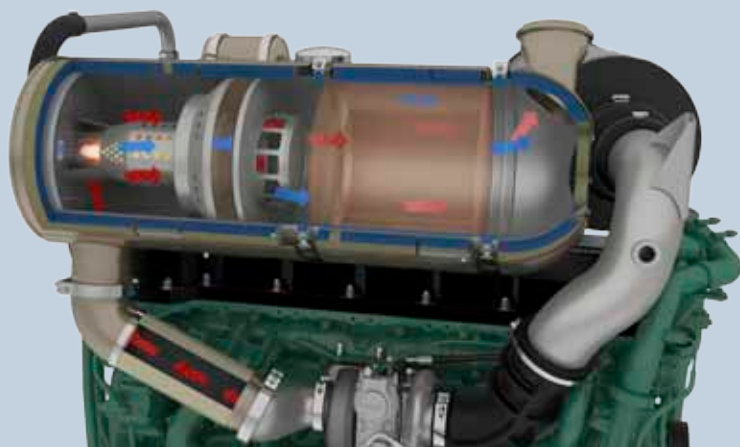


Prestazioni del motore

L'efficiente motore turbodiesel Volvo da 13 litri a 6 cilindri ha maggiore potenza pur consumando meno carburante e garantisce coppie elevate a bassi regimi. I bassi livelli di emissioni sono conformi alle normative sui gas di scarico, offrendo efficienza assoluta e rispetto per l'ambiente.

Filtro antiparticolato per motori diesel con rigenerazione

Il filtro antiparticolato (FAP) del tipo attivo include un bruciatore di rigenerazione. Il sistema trattiene temporaneamente le particelle di scarico per poi incenerirle, riducendo ulteriormente le emissioni di carbonio e idrocarburi. Il processo consente di non avere perdite operative o di prestazioni.



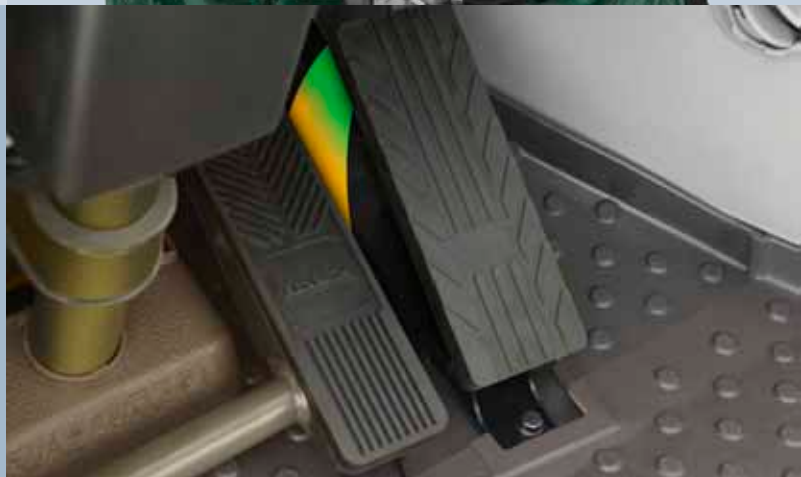
OptiShift

Il sistema OptiShift, dotato di un convertitore di coppia con gli straordinari sistemi Lock-up e Reverse by Braking Volvo, aziona il freno di servizio standard invece del convertitore di coppia. Da ciò ne derivano cicli di carico più rapidi e migliori prestazioni lungo pendii, anche in caso di decelerazione.



Cambio automatico Power Shift

Il sistema Automatic Power Shift consente alla macchina di operare sempre nella marcia ideale a seconda della velocità, del kick down e del freno motore. Il sistema FAPS (Fully Automatic Power Shift) passa alla 1a marcia solo in caso sia richiesta potenza extra per un consumo di carburante minore.



Ecopedale

L'ecopedale incoraggia l'operatore a esercitare una pressione inferiore sul pedale, per ridurre il consumo di carburante, applicando una contropressione meccanica adeguata (spinta indietro). L'ecopedale favorisce l'efficienza nel lavoro evitando un eccessivo consumo di carburante.



Catena cinematica speciale

Progettati e costruiti esclusivamente da Volvo, il motore, il cambio, gli assali, l'impianto idraulico e lo sterzo sono stati sviluppati per funzionare in sinergia e offrire prestazioni ottimali, consumo di carburante ridotto e massima affidabilità per una lunga vita utile della macchina.

POTENZA DURATURA, GIORNO DOPO GIORNO.



Nuovo design

Il nuovo cofano motore ad apertura elettrica all'indietro consente un agevole accesso al motore per rapidi interventi di manutenzione e pulizia. Le grandi sezioni di ventilazione provvedono al raffreddamento del motore e al mantenimento delle prestazioni; l'ampio angolo di apertura consente una visione migliore di tutto il vano motore.

Robustezza e solidità rappresentano le fondamenta della Volvo L250G. Il nuovo cofano motore e il sistema di monitoraggio computerizzato sono solo alcune tra le dotazioni della macchina che non necessitano di manutenzione e contribuiscono all'allungamento dei tempi di lavoro e al mantenimento dei livelli ottimali di potenza e produttività giorno dopo giorno. Volvo non vi lascerà mai in panne.

Problemi risolti con Contronics

Il sistema Contronics Volvo consiste in un sistema di monitoraggio computerizzato che controlla costantemente macchina, uso e prestazioni in tempo reale, così non dovrete farlo voi. Il sistema Contronics svolge le funzioni di diagnostica tramite uno schermo in cabina. Il quadro informativo invia messaggi di segnalazione in modo da rilevare subito eventuali problemi, riducendo i periodi di inattività e migliorando la sicurezza.

Motore Interim Stage IIIB / Tier 4

Il motore turbodiesel Volvo da 13 litri a 6 cilindri è caratterizzato da efficienza e responsabilità ambientale, con bassi livelli di emissioni conformi alle normative Interim Stage IIIB/Tier 4. I sistemi di iniezione ad alta pressione, di ricorcolo dei gas di scarico raffreddati, e il filtro antiparticolato con rigenerazione attiva garantiscono un ridotto consumo di carburante. Prestazioni leader nel settore grazie alla coppia elevata disponibile a bassi regimi.



Forcelle dell'assale posteriore

Le forcelle dell'assale posteriore sono esenti da manutenzione. Il ponte dell'assale posteriore collega l'assale al telaio ed è dotato di due cuscinetti a rulli lubrificati a vita. Il ponte anteriore monta due boccole a bagno d'olio precaricate a vita. Riduce al minimo le forze sull'assale e contribuisce ad assicurare un centro di gravità basso. I perni di oscillazione delle forcelle sono sigillati per trattenere l'olio e il grasso, impedire la penetrazione di sporco e garantire facili interventi di manutenzione.

Assali heavy duty

Gli assali heavy duty Volvo con freni a bagno d'olio garantiscono intervalli di manutenzione più lunghi. Gli alloggiamenti degli assali assorbono tutti i carichi provenienti dalla distribuzione del peso della macchina, consentendo così ai semiassi di trasferire la coppia solo alle riduzioni dei mozzi, riducendo le sollecitazioni sull'assale.

LA PRECISIONE A PORTATA DI MANO.

Come tutti gli operatori sanno, lo spazio è importante, soprattutto in cabina. Volvo offre agli operatori un ottimo ambiente di lavoro, con visibilità eccellente, spaziosità e comandi a portata di mano. In un ambiente sicuro e silenzioso, gli operatori rimarranno efficienti, concentrati e con il controllo totale per tutto il turno di lavoro.

Filtro dell'aria

Respirate profondamente: Volvo vi offre una cabina climatizzata di prima classe. La presa d'aria della cabina è ubicata in una posizione eccellente: in alto, dove l'aria è più pulita e più lontano dalla polvere proveniente dall'esterno. Il prefiltro di facile sostituzione trattiene le particelle di polvere più grosse. Il 90% dell'aria in cabina viene riciclata attraverso il filtro principale, garantendo aria estremamente pulita.

Servocomando elettroidraulico

I servocomandi elettroidraulici sono montati sul sedile dell'operatore, per averli sempre in posizione nonostante il movimento del sedile. I comandi di elevata qualità consentono la semplice selezione di impostazioni dall'interno della cabina, come: ritorno alla posizione di scavo, arresto sollevamento braccio e piano benna.



Riduzione del livello sonoro

Grazie all'insonorizzazione e all'ammortizzazione della cabina, l'ambiente interno è più silenzioso rispetto a quello esterno. Un'altra ottima idea di Volvo.



Controllo della temperatura

Il sistema di controllo della temperatura Volvo consente all'operatore di avere una piacevole temperatura in cabina indipendentemente dalle condizioni atmosferiche. L'aria condizionata (AC) è di serie e garantisce all'operatore l'ambiente ideale in cui operare rimanendo concentrato ed aumentando la produttività.



Cabina leader del settore

La cabina Volvo è testata e approvata ROPS/FOBS. Sicurezza e visibilità a 360° rappresentano i cardini della sua progettazione. L'ampia cabina offre spazio a sufficienza per distendere le gambe e riporre oggetti.

UN CARICO DI INNOVAZIONI.

Ecopedale

La contropressione meccanica esercitata dal pedale acceleratore contribuisce a ridurre il consumo di carburante.



Cabina leader del settore

Cabina spaziosa testata ROPS/FOPS con comodi comandi e filtro dell'aria leader nel settore.



Motore

L'efficiente motore turbodiesel Volvo da 13 litri a 6 cilindri offre maggior potenza pur riducendo il consumo di carburante.



Nuovo design

Nuovo sistema di apertura elettronica per un agevole accesso di assistenza. Pannelli di ventilazione più grandi per il raffreddamento del motore.

Assali heavy duty

Assorbono il peso proteggendo i semiassi, minori sollecitazioni e maggiore vita operativa.

Cambio automatico Power Shift

La macchina opera sempre nella marcia ideale a seconda della velocità, del kick down e del freno motore per ridurre il consumo di carburante.

Servocomandi elettroidraulici

Posizionati sul sedile dell'operatore per un utilizzo e un controllo confortevoli





Progettata per la produttività

La nuova Volvo L250G monta una benna ad elevata capacità che consente carichi più rapidi, migliorando produttività e prestazioni.



CareTrack*

Impianto telematico per consigliare a distanza i proprietari sull'ottimizzazione della produttività e ricordare l'intervento di assistenza successivo.



Catena cinematica speciale

Il motore, il cambio, gli assali, l'impianto idraulico e lo sterzo sono stati sviluppati da Volvo per funzionare in sinergia e offrire prestazioni ottimali e massima affidabilità.

Impianto idraulico Load Sensing

Pompe a pistoni assiali a cilindrata variabile per un migliore controllo ed una forza di strappo elevata.



Cinematismo a Z

Elevata forza di strappo per interventi di scavo energici e potenti in presenza di materiali duri, fino alla posizione di massimo sollevamento.

OptiShift

Comprende un convertitore di coppia con Lock-Up e Reverse By Braking per un minore consumo di carburante nella maggior parte delle applicazioni.

* Nei mercati dove è disponibile il CareTrack

PRESTAZIONI AL TOP MERITANO UN'ASSISTENZA AL TOP.

Il giorno stesso in cui riceverete la vostra nuova pala gommata Volvo segnerà l'inizio del vostro rapporto professionale con Volvo. Dall'assistenza alla manutenzione, al nostro sistema telematico CareTrack: Volvo vanta un portafoglio aftermarket completo e sofisticato per un continuo valore aggiunto alla vostra attività.

Volvo ha progettato e costruito le vostre macchine, quindi nessuno meglio di noi sa come farle funzionare al massimo delle loro condizioni. Quando si tratta della vostra macchina, il compito spetta agli esperti, cioè i tecnici addestrati Volvo.

I nostri tecnici lavorano con i migliori strumenti e tecniche di diagnostica del mercato, utilizzando Ricambi Originali Volvo per garantire i massimi livelli di qualità e assistenza. Rivolgetevi al vostro concessionario Volvo per capire come l'assistenza originale Volvo possa garantire al meglio programmi di assistenza e manutenzione adatti per voi e per la vostra attività.



Macchine all'avanguardia richiedono un'assistenza all'avanguardia e il vostro concessionario Volvo vi potrà fornire un catalogo dei servizi studiati per ottenere il massimo dalla vostra macchina, aiutandovi ad ottimizzare disponibilità in servizio della macchina, produttività e valore dell'usato. Il vostro concessionario Volvo è in grado di fornirvi valide offerte di assistenza, tra cui:

Programmi di assistenza che vanno dalle ispezioni di routine a contratti completi di manutenzione e riparazione.

Analisi e diagnostica per aiutarvi a capire come sta funzionando la vostra macchina, evidenziando potenziali problemi di manutenzione e individuando dove poter migliorare le prestazioni.

I corsi di formazione per Eco Operatore possono aiutare i vostri operatori a lavorare ottenendo prestazioni più sicure, più produttive ed efficienti dal punto di vista dei consumi.



CareTrack*

Ogni pala gommata Volvo è dotata di serie di CareTrack, il sistema telematico Volvo. Il CareTrack fornisce informazioni per una migliore programmazione e un lavoro più intelligente, compresi rapporti sui consumi di carburante, sulla posizione della macchina e promemoria di assistenza. Consumi ottimizzati. Minori costi. Massima redditività. Tutto ciò, grazie al CareTrack.

* Nei mercati dove è disponibile il CareTrack

ATTACCA E VAI!

Tutti gli attrezzi originali Volvo sono costruiti in modo mirato, con la stessa qualità del resto della macchina. Sono progettati per essere parte integrante della pala gommata sulla quale vanno installati, in modo che le loro caratteristiche e funzioni soddisfino perfettamente parametri tecnici quali la geometria dei bracci, la forza di strappo, la trazione delle ruote e la forza di sollevamento. Ecco perché la macchina e l'attrezzo lavorano in perfetta sinergia, formando un insieme inscindibile che permette di svolgere il lavoro in modo rapido ed efficiente.

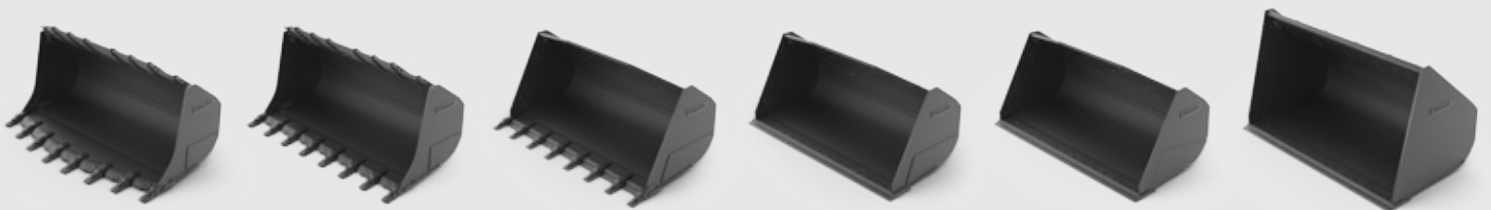
Le benne da movimentazione migliorano l'efficienza dei consumi:



Sistema Volvo Tooth

Il dispositivo di bloccaggio verticale brevettato da Volvo assicura montaggio e rimozione rapidi e semplici. Per le benne Volvo è disponibile una vasta serie di taglienti e segmenti in acciaio ad alta resistenza HB 500 per proteggere la benna dall'usura.





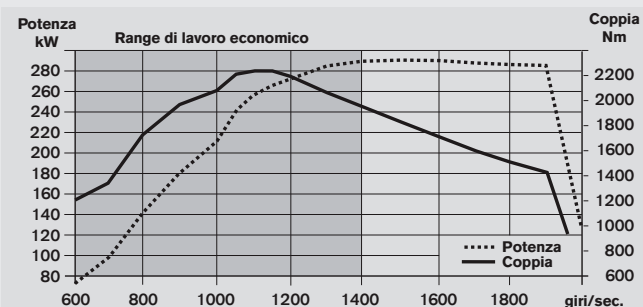
VOLVO L250G NEI DETTAGLI.



Motore

Motore turbodiesel V-ACT, Stage III B/Tier 4i, da 13 litri a 6 cilindri in linea con 4 valvole per cilindro, albero a camme in testa e iniezione elettronica. Il motore è dotato di camicie dei cilindri, guide e sedi delle valvole sostituibili. L'applicazione dell'acceleratore viene trasmessa elettricamente dal pedale dell'acceleratore o dall'acceleratore manuale opzionale. **Depurazione dell'aria:** filtro primario - filtro secondario. **Impianto di raffreddamento:** ventola idrostatica a controllo elettronico e intercooler del tipo aria aria.

Motore		D13H-E D13H-F
Potenza max a	giri/sec. (giri/min.)	25,0 (1500)
SAE J1995 lorda	kW / CV	291 (395)
ISO 9249, SAE J1349 netta	kW / CV	290 (394)
Coppia max a	giri/sec. (giri/min.)	18,3 (1100)
SAE J1995 lorda	Nm	2231
ISO 9249, SAE J1349 netta	Nm	2216
Range di lavoro economico	giri/min.	800 - 1600
Cilindrata	l	12,81



Impianto frenante

Freni di servizio: impianto Volvo a doppio circuito con accumulatori caricati ad azoto. Freni a disco sui mozzi totalmente idraulici, a bagno d'olio completamente sigillati con raffreddamento forzato. L'operatore può selezionare la modulazione dello stacco automatico della trasmissione per mezzo di un pulsante sul montante destro della cabina.

Freno di stazionamento: multidisco a bagno d'olio interamente sigillato all'interno del cambio. Azionamento per mezzo di molle e rilascio a comando elettroidraulico tramite pulsante sul cruscotto.

Freno secondario: doppio circuito frenante con accumulatori ricaricabili.

Di serie: l'impianto frenante è conforme ai requisiti della normativa ISO 3450.

Numero di dischi freno per ruota (anteriore)		1
Accumulatori	l	2 x 1,0 + 1 x 0,5

Catena cinematica

Convertitore di coppia: monostadio.

Cambio: cambio Volvo a contralbero con comando monoleva. Innesto marce veloce e morbido grazie alla valvola a modulazione di ampiezza di impulso (PWM). Convertitore di coppia con bloccaggio.

Cambio: Volvo Automatic Power Shift (APS) con innesto 1-4 totalmente automatico e selettore della modalità con 4 diversi programmi di cambio, incluso AUTO.

Assali: semiassi Volvo completamente flottanti con riduttori planetari nei mozzi e alloggiamento assale in ferro nodulare. Assale anteriore fisso e posteriore oscillante. Bloccaggio del differenziale al 100% sull'assale anteriore.

Cambio		Volvo HTL307
Moltiplicazione della coppia, rapporto di stallo		2,094:1
Velocità max, marcia	1a km/h	7,0
avanti/retromarcia	2a km/h	11,5
	3a km/h	24,5
	4a* km/h	38,0
Misurata con pneumatici		29,5R25 L4
Assale anteriore/posteriore		AWB 50B / 41
Oscillazione assale posteriore ±	°	15
Altezza da terra con oscillazione di 15°	mm	600

*) limitata dalla ECU

Impianto elettrico

Impianto di segnalazione centralizzato: impianto elettrico

Contronic con spia e cicalino di segnalazione centralizzati per le seguenti funzioni: - grave problema al motore - bassa pressione impianto sterzo - segnalazione fuorigiri motore - interruzione della comunicazione (errore computer) - spia e cicalino centralizzati con marcia inserita per le seguenti funzioni: - Bassa pressione olio motore - Elevata temperatura olio motore - Elevata temperatura aria di sovralimentazione - Basso livello liquido refrigerante - Temperatura elevata liquido refrigerante - Elevata pressione del carter - Bassa pressione olio cambio - Temperatura elevata olio del cambio - Bassa pressione dei freni - Freno di stazionamento inserito - Errore nella ricarica del freno - Basso livello olio idraulico - Temperatura elevata olio idraulico - Fuorigiri a marcia inserita - Elevata temperatura olio di raffreddamento dei freni assali anteriore e posteriore.

Tensione	V	24
Batterie	V	2 x 12
Capacità della batteria	Ah	2 x 170
Capacità approssimativa di avviamento a freddo	A	1000
Potenza dell'alternatore	W/A	2280 / 80
Potenza del motorino di avviamento	kW	7,0



Cabina

Strumentazione: tutte le informazioni importanti sono collocate al centro del campo visivo dell'operatore. Display del sistema di monitoraggio Contronic.

Riscaldamento e sbrinamento: riscaldatore con filtraggio dell'aria fresca e ventola con modalità automatica e 11 velocità. Bocchette di sbrinamento per tutti i finestrini.

Sedile dell'operatore: con sospensione regolabile e cintura di sicurezza avvolgibile. Il sedile è montato su una staffa fissata alla parete posteriore e al pavimento della cabina. Le forze applicate alla cintura di sicurezza vengono assorbite dalle guide del sedile.

Di serie: cabina testata e omologata ROPS (ISO 3471) e FOPS (3449). La cabina è conforme ai requisiti della normativa ISO 6055 (Tettuccio di protezione dell'operatore - Veicoli industriali) e SAE J386 ("Sistema di ritenuta dell'operatore").

Livello sonoro in cabina conforme alla normativa ISO 6396/SAE J2105.

LpA	dB(A)	70
-----	-------	----

Livello sonoro esterno conforme alla normativa ISO 6395/SAE J2104.

LwA	dB(A)	109
Ventilazione	m ³ /min	9
Capacità di riscaldamento	kW	16
Aria condizionata (optional)	kW	7,5

Sistema del braccio di sollevamento

Cinematismo a Z

Cilindri di sollevamento		2
Alesaggio	mm	190
Diametro dello stelo del pistone	mm	100
Corsa	mm	873
Cilindro benna		1
Alesaggio	mm	220
Diametro dello stelo del pistone	mm	120
Corsa	mm	570

Impianto sterzante

Impianto sterzante: sterzo articolato idrostatico Load Sensing.

Alimentazione: l'alimentazione dell'impianto sterzante avviene grazie a valvola prioritaria su pompa Load Sensing a pistoni assiali a cilindrata variabile.

Cilindri di sterzo: due cilindri a doppio effetto.

Alesaggio	mm	100
Diametro dello stelo del pistone	mm	60
Corsa	mm	525
Pressione di esercizio	MPa	21,0 ± 0,35
Portata max.	l/min	202
Articolazione max.	± °	37

Assistenza

Accessibilità per interventi di assistenza: grande cofano di facile apertura a comando elettrico, a protezione dell'intero vano motore. I filtri dei fluidi e i filtri dell'aria di sfiato dei componenti prevedono lunghi intervalli di assistenza. Possibilità di monitorare, registrare e analizzare i dati per agevolare la ricerca dei guasti.

Serbatoio del carburante	l	335
Liquido refrigerante motore	l	46
Serbatoio dell'olio idraulico	l	226
Olio del cambio	l	48
Olio motore	l	50
Olio assale anteriore/posteriore	l	77 / 71

Impianto idraulico

Alimentazione: due pompe Load Sensing a pistoni assiali a cilindrata variabile. L'impianto sterzante ha sempre la priorità.

Valvole: valvola a doppia azione a 2 cassette. La valvola principale è controllata da una valvola pilota a 2 cassette.

Funzione di sollevamento: la valvola ha tre posizioni (sollevamento, mantenimento, abbassamento). La regolazione del finecorsa automatico del braccio (induttivo / Magnetico) può essere inserito e disinserito ed è regolabile in qualsiasi posizione tra il massimo sbraccio e la massima altezza di sollevamento.

Funzione di apertura chiusura benna: la valvola ha tre funzioni (apertura, mantenimento e scarico). La funzione di regolazione del piano benna può essere regolata sull'angolo desiderato.

Cilindri: a doppio effetto per tutte le funzioni.

Filtro: filtraggio a piena portata con cartuccia del filtro da 10 micron (totale).

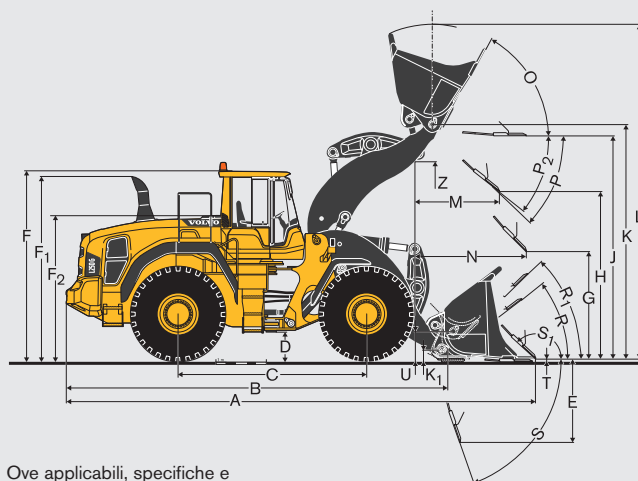
Pressione max. di esercizio, pompa 1	MPa	29,0 ± 0,5
Portata	l/min.	252
a	MPa	10
velocità motore	giri/sec. (giri/min.)	32 (1900)
Pressione max. di esercizio, pompa 2	MPa	31,0 ± 0,5
Portata	l/min.	202
a	MPa	10
velocità motore	giri/sec. (giri/min.)	32 (1900)
Pressione max. di esercizio, pompa 3	MPa	25,0 ± 0,5
Portata	l/min.	83
a	MPa	10
velocità motore	giri/sec. (giri/min.)	32 (1900)
Sistema pilota	MPa	3,2 - 4,0
Tempi di ciclo		
Sollevamento	s	7,1
Apertura benna	s	1,9
Abbassamento, a vuoto	s	4,1
Tempo di ciclo totale	s	13,1

SPECIFICHE TECNICHE.

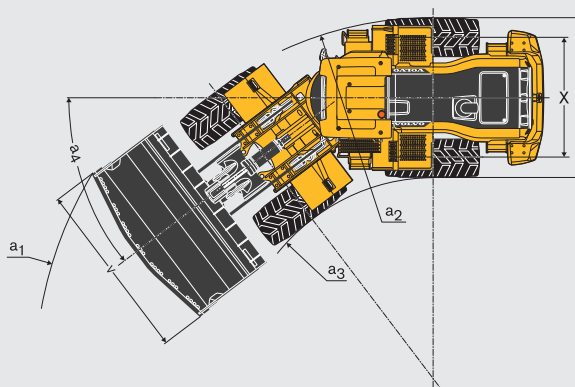
Pneumatici L250G: 29.5 R25 L4

		Braccio standard	Braccio lungo
A	mm	9250	9557
B	mm	7530	7800
C	mm	3750	3750
D	mm	520	520
E	mm	1580	1612
F	mm	3720	3720
F ₁	mm	3610	3610
F ₂	mm	2830	2830
G	mm	2132	2132
H	mm	3290	3693
J	mm	4360	4721
K	mm	4620	4979
L	mm	6340	6695
M	mm	1540	1469
N	mm	2280	2479
O	°	62	62
P	°	47	47
P ₂	°	45	45
R	°	40	43
R ₁	°	48	48
S	°	75	43
S ₁	°	-317	-317
T	mm	108	176
U	mm	540	540
V	mm	3580	3580
X	mm	2400	2400
Y	mm	3160	3160
Z	mm	3920	4127
a ₁	mm	15750	15750
a ₂	mm	7110	7110
a ₃	mm	3950	3950
a ₄	°	37	37










* Posizione di trasporto SAE



Ove applicabili, specifiche e dimensioni sono conformi alle norme ISO 7131, SAE J732, ISO 7546, SAE J742, ISO 14397, SAE J818.



L250G

Pneumatici: 29.5 R25 L4		MOVIMENTAZIONE		USO GENERALE			ROCCIA*			MATERIALE LEGGERO	BRACCIO LUNGO
											
		6,1 m³ STE P BOE	6,9 m³ STE P BOE	5,7 m³ STE P T SEG	6,4 m³ STE P T SEG	6,4 m³ STE P BOE	5,6 m³ STE RO P T SEG	5,5 m³ SPN P T SEG	6 m³ SPN P T SEG	10,2 m³ LM P	
Volume, colmo ISO/SAE	m³	6,1	6,9	5,7	6,4	6,4	5,6	5,5	6,0	10,2	
Volume con fattore riempimento 110%	m³	6,7	7,6	6,3	7,0	7,0	6,2	6,1	6,6	11,2	
Carico di ribaltamento statico, diritto	kg	26990	26810	26340	26000	26190	26340	25870	25620	24250	-1430
con sterzo a 35°	kg	23960	23790	23420	23110	23280	23420	22950	22710	21410	-1320
a tutto sterzo	kg	23610	23440	23100	22780	22940	23090	22620	22380	21090	-1310
Forza di strappo	kN	311,3	290,6	320	300	304	336,2	277,4	265,9	251,6	-27
A	mm	9250	9370	9450	9590	9260	9380	9710	9800	9630	310
E	mm	1580	1690	1745	1850	1580	1690	2000	2080	1950	32
H**)	mm	3290	3210	3175	3100	3300	3210	3000	2940	3020	360
L	mm	6340	6460	6350	6460	6460	6680	6670	6760	7010	360
M**)	mm	1540	1620	1660	1730	1540	1620	1860	1910	1820	-70
N**)	mm	2280	2330	2350	2390	2290	2330	2470	2500	2390	220
V	mm	3580	3580	3580	3580	3580	3580	3580	3580	3700	
a1 raggio di sterzata	mm	15750	15800	15850	15900	15760	15820	15990	16030	16060	
Peso operativo	kg	34310	34340	34800	34980	34860	34940	35280	35420	34400	780

*) Con pneumatici L5

Nota: dati validi esclusivamente per gli attrezzi originali Volvo.

** Misurato alla punta dei denti o al tagliente imbullonato della benna. Altezza di scarico al tagliente. Misurato a un'angolazione di 45°. (42° per le benne con bordo a V).

Tabella per la selezione della benna

Il volume movimentato varia a benna piena e spesso risulta superiore a quello riportato nel volume ISO/SAE della benna. La tabella riporta la scelta ottimale della benna rispetto alla densità del materiale.

Materiale	Riempimento della benna, %	Densità del materiale, t/m³
Terra	110 - 115	1,4 - 1,6
Argilla	110 - 120	1,4 - 1,6
Sabbia	100 - 110	1,6 - 1,9
Ghiaia	100 - 110	1,7 - 1,9
Roccia	75 - 100	1,5 - 1,9

Le dimensioni delle benne da roccia sono ottimizzate per una penetrazione e una capacità di riempimento ottimali piuttosto che per la densità del materiale.

Tipo di braccio	Tipo di benna	ISO/SAE benna volume	L250G Materiale densità, (t/m³)							
			0,8	1,0	1,2	1,4	1,6	1,8	2,0	
Braccio standard	Movimentazione*	6,1 m³								
		6,9 m³								
	Uso universale	5,7 m³								
		6,5 m³								
		6,4 m³								
	Roccia	5,6 m³								
5,5 m³										
6,0 m³										
Materiale leggero	10,2 m³									
Braccio prolungato	Movimentazione	6,1 m³								
		5,7 m³								
	Roccia	5,5 m³								
		10,2 m³								

Riempimento della benna
 110% 105% 100% 95%
 Attacco diretto

Come legg

Dati operativi supplementari

	Braccio standard			Braccio lungo	
	Pneumatici: 26.5 R25 L3	29.5 R25 L5	775/65 R29 L3	29.5 R25 L5	775/65 R29 L3
Larghezza alle ruote	mm	+35	+95	+35	+95
Luce da terra	mm	+40	-10	+40	-20
Carico di ribaltamento a tutto sterzo	kg	+1010	+180	+930	+180
Peso operativo	kg	+1490	+650	+1500	+650

EQUIPAGGIAMENTO.

EQUIPAGGIAMENTO STANDARD

Assistenza e manutenzione

Spurgo e rabbocco dell'olio motore a distanza
Spurgo e rabbocco dell'olio del cambio a distanza
Punti di ingrassaggio accessibili all'altezza del suolo
Collegamenti per il controllo della pressione: cambio e idraulica, attacchi rapidi
Cassetta portattrezzi con serratura
CareTrack
Telematica, abbonamento triennale

Motore

Sistema di post-trattamento dei gas di scarico
Filtro dell'aria a tre stadi: prefilto, filtro primario e filtro secondario
Vetro spia di livello del liquido refrigerante
Preriscaldamento dell'aria di induzione
Prefiltro del carburante con separatore d'acqua
Filtro del carburante
Separatore d'olio per lo sfiumo del basamento
Isolamento termico dello scarico
Protezione presa aria radiatore esterno

Impianto elettrico

Presa da 24 V precablata per accessori opzionali
Alternatore 24 V / 80 A
Interruttore della batteria con chiave amovibile
Indicatore del carburante
Contaore
Clacson elettrico
Quadro strumenti:
- livello carburante
- temperatura cambio
- temperatura refrigerante
- illuminazione strumenti

Illuminazione:

- due fari alogeni con abbaglianti e anabbaglianti
- luci di posizione
- doppie luci posteriori e di stop
- indicatori di direzione con funzione di segnalazione di emergenza
- luci di lavoro alogene (2 anteriori e 2 posteriori)

Sistema di monitoraggio Contronic

Monitoraggio e registrazione dei dati della macchina
Display Contronic
Consumo di carburante
Temperatura ambiente
Orologio
Funzione di prova per spie di avvertimento e indicatrici
Test dei freni
Funzione di prova, livello acustico alla velocità max. della ventola
Spie e indicatori:
- ricarica batteria
- freno di parcheggio
Messaggi di avvertimento e informativi:
- rigenerazione
- temperatura refrigerante motore
- temperatura aria di sovralimentazione
- temperatura olio motore
- pressione olio motore
- temperatura olio cambio
- pressione olio cambio
- temperatura olio idraulico
- pressione dei freni
- freno di parcheggio inserito
- carica freni
- fuorigiri durante cambio di direzione
- temperatura olio assale
- pressione sterzo
- pressione basamento
- bloccaggio attrezzo aperto

Avvertenze livelli:

- livello carburante
- livello olio motore
- livello refrigerante motore
- livello olio cambio
- livello olio idraulico
- livello liquido lavacrystal

Riduzione della coppia motore in caso di indicazione di malfunzionamento:

- temperatura elevata refrigerante motore
- temperatura elevata olio motore
- pressione bassa olio motore
- pressione elevata basamento
- temperatura elevata aria di sovralimentazione

Arresto del motore in caso di indicazione di malfunzionamento:

- temperatura elevata olio cambio
- slittamento frizioni cambio

Pulsantiera retroilluminata

Inibizione avviamento con marcia inserita

Catena cinematica

Cambio automatico Power Shift

Cambio 1a-4a completamente automatico

Controllo con valvola PWM

Selezione marcia avanti/retromarcia con leva idraulica

Vetro spia di livello dell'olio del cambio

Differenziali: anteriore, bloccaggio differenziale idraulico 100%. Posteriore, tradizionale.

OptiShift

Impianto frenante

Doppi circuiti frenanti

Doppi pedali del freno

Impianto frenante secondario

Freno di stazionamento elettroidraulico

Indicatori di usura dei freni

Cabina

ROPS (ISO 3471), FOPS (ISO 3449)

Chiave unica per portiera/avviamento

Rivestimento interno fonoisolante

Posacenere

Accendisigari, presa elettrica da 24 V

Portiera con serratura

Riscaldamento cabina con ingresso aria fresca e sbrinatori

Ingresso aria fresca con due filtri

Climatizzatore automatico

Tappetino pavimento

Doppie luci interne

Doppi specchi retrovisori interni

Doppi specchi retrovisori esterni

Finestrino scorrevole, lato destro

Vetro di sicurezza sfumato

Cintura di sicurezza retrattile (SAE J386)

Volante regolabile

Vano portaoggetti

Portadocumenti

Aletta parasole

Portalattine

Lava-parabrezza/lunotto

Tergi-parabrezza/lunotto

Funzionamento a intermittenza tergi-parabrezza/lunotto

Impianto idraulico

Distributore principale a 2 cassette a doppio effetto con comandi idraulici

Pompe a pistoni assiali a cilindrata variabile (3) per:

1 impianto idraulico

2 impianto idraulico, impianto frenante e sterzante

3 ventola di raffreddamento e impianto frenante

Servocomandi elettroidraulici

Blocco elettrico del livello

Estensione automatica del braccio

Posizionatore automatico della benna

Cilindri idraulici a doppio effetto

Vetro spia di livello dell'olio idraulico

Radiatore dell'olio idraulico

Equipaggiamento esterno

Parafanghi, anteriore e posteriore

Ammortizzatori viscosi cabina

Supporti di motore e cambio in gomma

Cofano motore facile da aprire

Blocco giunto telaio

Serratura antivandalismo per

- batterie

- vano motore

- griglia del radiatore

Occhielli di sollevamento

Occhielli di traino

Gancio di traino

Contrappeso preforato per protezioni opzionali

Assistenza e manutenzione

Impianto di lubrificazione automatica

Impianto di lubrificazione automatica per braccio lungo

Protezioni per i nipples di ingrassaggio

Valvola di campionamento dell'olio

Pompa per il rabbocco del grasso nell'impianto di lubrificazione

Kit attrezzi

Kit chiavi dadi ruote

EQUIPAGGIAMENTO OPZIONALE

Motore

Prefiltro dell'aria a ciclone
Prefiltro dell'aria a ciclone, due stadi
Prefiltro dell'aria a bagno d'olio
Prefiltro dell'aria, tipo turbo
Protezione anticorrosione radiatore
Arresto automatico del motore
Riscaldatore blocco motore 230V/110V
ESW, protezione motore disabilitata
Protezione presa d'aria (per griglia in uscita)
Filtro del carburante
Riscaldatore del carburante
Acceleratore manuale
Velocità max. ventola, clima caldo
Radiatore, con protezione anticorrosione
Ventola di raffreddamento reversibile
Ventola di raffreddamento reversibile e radiatore dell'olio dell'assale
Filtro carburante, supplementare

Impianto elettrico

Antifurto
Faro asimmetrico, sx
Portatarga illuminato
Telecamera posteriore con monitor a colori
Specchietti retrovisori, regolabili, elettroriscaldati
Specchietti retrovisori, avambraccio lungo
Specchietti retrovisori, regolabili, elettroriscaldati, avambraccio lungo
Funzione ridotta luci di lavoro, retromarcia inserita
Allarme di retromarcia
Spia retromarcia, illuminazione stroboscopica
Staffe di supporto dei fari accorciate
Lampeggiatore rotante
Luci di lavoro, attrezzi
Luci di lavoro anteriori, a scarica ad alta intensità (HID).
Luci di lavoro anteriori, sulla cabina, doppie
Luci di lavoro anteriori, supplementari
Luci di lavoro posteriori, sulla cabina
Luci di lavoro posteriori, sulla cabina, doppie

Cabina

Punto di fissaggio per il manuale dell'operatore
Pannello di comando ACC con scala in gradi Fahrenheit
Filtro protettivo per polvere di amianto
Prefiltro dell'aria a ciclone
Filtro al carbone
Tettuccio cabina, resistenza elevata
Carter di protezione sotto la cabina
Vano portavivande
Bracciolo, sedile dell'operatore, ISRI, solo sx
Sedile dell'operatore, KAB, sospensione pneumatica, elevata resistenza, per CDC e/o servoassistenza elettrica
Sedile dell'operatore, ISRI, sospensione pneumatica, riscaldato, schienale alto
Kit installazione radio con presa da 12 Volt, 11 amp., lato sx
Kit installazione radio con presa da 12 Volt, 11 amp., lato dx
Kit installazione radio con presa da 12 Volt, 20 amp.
Radio con lettore CD
Cintura di sicurezza da 3" (larghezza 75 mm)
Pomello sul volante
Alette parasole per i finestrini posteriori
Alette parasole per i finestrini laterali
Riscaldamento cabina con timer
Finestrino scorrevole portiera
Chiave unica per portiera/avviamento
Specchietto retrovisore anteriore

Catena cinematica

Bloccaggio differenziale anteriore 100%, posteriore a slittamento limitato
Limitatore di velocità, 20 km/h
Limitatore di velocità, 30 km/h
Protezioni semiasse/ruota

Impianto frenante

Radiatore dell'olio e filtro per assale anteriore e posteriore

Impianto idraulico

Sistema di ammortizzazione del braccio
Kit artico, flessibili bloccaggio attrezzo
Kit artico, tubi flessibili pilota e accumulatore freni incluso olio idraulico
Protezioni del flessibile e del cilindro del braccio
Protezioni per tubi e flessibili cilindro braccio lungo
Olio idraulico biodegradabile Volvo

Olio idraulico, ignifugo
Olio idraulico per climi caldi

Equipaggiamento esterno

Scaletta cabina, sospensioni in gomma
Parafanghi anteriori eliminati
Allargatore parafango, anteriore/posteriore per pneumatici serie 80
Allargatore parafango, anteriore/posteriore per pneumatici serie 65
Impianto antincendio
Parafanghi, copertura totale, posteriori per pneumatici serie 65
Braccio lungo

Equipaggiamento di protezione

Protezione, anteriore
Protezione, posteriore
Protezione posteriore, coppa dell'olio
Carter pesante di protezione telaio anteriore
Tettuccio cabina a resistenza elevata
Protezioni per i fari anteriori
Protezioni per la griglia del radiatore
Protezioni per le luci posteriori
Protezioni per i finestrini laterali e posteriori
Protezione per il parabrezza
Protezione anticorrosione, verniciatura della macchina

Altro equipaggiamento

Marchio CE
Comfort Drive Control (CDC)
Contrappeso, movimentazione
Contrappeso, con segnalazioni verniciate, a spina di pesce
Sterzo di emergenza con funzione di test automatica
Decalcomania livello acustico, UE
Kit di riduzione del rumore, esterno
CareTrack, GSM
CareTrack, GSM/Satellite

Pneumatici

29.5 R25
875/65 R29

Attrezzature

Benne:
- Benna da roccia diritta o con bordo a V
- Uso generale
- Movimentazione
- Materiale leggero
Ricambi soggetti a usura:
- Denti benna imbullonati e saldati
- Segmenti
- Taglienti in tre sezioni, imbullonati

VOLVO CONSTRUCTION EQUIPMENT

Volvo Construction Equipment è qualcosa di diverso. Le nostre macchine vengono progettate e supportate in modo diverso. Tale differenza deriva da un'eredità ingegneristica di oltre 175 anni. Per prima cosa un'eredità di pensiero nei confronti di coloro che usano le macchine. Su come aiutarli ad essere più sicuri, più comodi, più produttivi. Riguardo all'ambiente che tutti condividiamo. Il risultato di questo pensiero è una crescente gamma di macchine e una rete di supporto globale dedicata ad aiutarvi sempre di più. Gli operatori di tutto il mondo sono orgogliosi di utilizzare Volvo. E noi siamo orgogliosi di ciò che fa di Volvo qualcosa di diverso.

Non tutti i prodotti sono disponibili su tutti i mercati. In linea con la politica di continuo sviluppo dei nostri prodotti ci riserviamo il diritto di modificare specifiche e dettagli costruttivi senza alcun preavviso. Le illustrazioni non si riferiscono necessariamente alla versione standard della macchina.

VOLVO

Volvo Construction Equipment
www.volvoce.com

Ref. No 20027736-A
2012.03
Volvo, Global Marketing

Italian-35
WLO