

Escavatore cingolato Zero Tail
2,7 - 4,5 t peso operativo



**WACKER
NEUSON**

EZ28
EZ38



**Le machine più maneggevoli da
quando è stato introdotto il Zero Tail.**

I nuovi Wacker Neuson EZ28 e EZ38.

La garanzia di grandi manovre in spazi angusti. I nuovi modelli EZ ampliano gli spazi di applicazione degli utenti.



EVOLUZIONE DELLE SOLUZIONI D'ECCELLENZA

“Con la generazione di EZ28 e EZ38 abbiamo fissato passaggi evolutivi molto consapevoli conservando gli aspetti positivi e, tuttavia, proseguendo il cammino di sviluppo della serie dei modelli secondo un processo evolutivo. E questo processo ha interessato sia la cabina, che è stata completamente aggiornata, sia l'impianto idraulico, nel quale sono state effettuate numerose modifiche. I nuovi modelli EZ soddisfano i clienti anche nelle attività di tutti i giorni in cantiere”.

Adolf Pernkopf
Direttore della produzione Wacker Neuson



L'efficienza che salta subito all'occhio e l'elevatissima praticità per molti anni.

EZ28
EZ38

Cabina e Canopy – innovazione e riprogettazione. Entrambi i componenti incantano gli utenti con un design ergonomico per garantire un maggiore comfort, precisione e produttività. La versione Canopy è disponibile su richiesta con vetrata posteriore. Questa soluzione offre una protezione aggiuntiva in qualsiasi condizione climatica.

Motore diesel di grande cilindrata ed impianto idraulico efficiente. Questa soluzione consente lo svolgimento dei lavori a pieno carico ad una temperatura massima di 45°C. Un livello della temperatura generalmente inferiore in tutto l'impianto idraulico assicura una maggiore durata dei componenti.

La compattezza progettata in modo pratico. Le dimensioni compatte e la solida struttura di Zero Tail fanno dei nuovi modelli EZ macchine compatte estremamente maneggevoli caratterizzate da una lunga durata.

E fa sempre una bella figura. Il telaio delle ruote ad X in acciaio ad alta resistenza e una struttura perfettamente bilanciata si abbinano ai massimi livelli di stabilità nei modelli EZ.



La dotazione giusta per qualsiasi sfida del futuro. Per quanto riguarda l'impianto idraulico modificato, risulta installata di serie una sezione aggiuntiva per il circuito di controllo II/III. Questa soluzione consente un facile aggiornamento di circuiti di controllo aggiuntivi rendendo la macchina ancor più flessibile.

Numero massimo di possibilità di collegamento fino a 3 circuiti di controllo aggiuntivi: per essere ben attrezzati a svolgere tutte le mansioni, ma senza difficoltà.

L'impianto idraulico aggiuntivo a doppia azione è di serie. In questo modo si amplia il campo di applicazioni delle macchine Zero Tail.

EASY LOCK – sistema a cambio rapido Pronto in 30 secondi per ogni lavoro.

Diversi accessori Perché la flessibilità rende lo svolgimento dei lavori più efficiente.

Vertical Digging System (VDS) disponibile su richiesta. Perché questo accessorio consente di risparmiare fino al 25% sui costi del lavoro.

zero tail

EZ28

Gli spazi stretti sono davvero il loro mestiere. Questa caratteristica rende i modelli EZ molto apprezzati in numerosi cantieri edili.

Se le strade diventano sempre più strette, le città più piccole, le scadenze di completamento più ravvicinate e l'economicità più importante, è venuto il grande giorno dei nuovi modelli EZ: l'assenza di sporgenze posteriori e la massima manovrabilità sono tra le caratteristiche del EZ28 e EZ38 che convinceranno anche lei. Infatti, la progettazione Zero Tail dei macchinari aumenta la sicurezza e riduce al minimo il pericolo di eventuali danni.



1 Maggiore stabilità al 15% con una sporgenza posteriore di soli 50 mm.

È possibile montare senza difficoltà i contrappesi posteriori aggiuntivi realizzati in acciaio fuso massiccio. Con i 115 kg aggiuntivi per EZ28 e 150 kg aggiuntivi per EZ38, questi contrappesi garantiscono una maggiore stabilità ai modelli EZ.

2 Flessibilità senza fine.

La stabilità, la massima manovrabilità e le prestazioni affidabili negli spazi angusti ampliano enormemente gli spazi di applicazione dei nuovi modelli EZ.



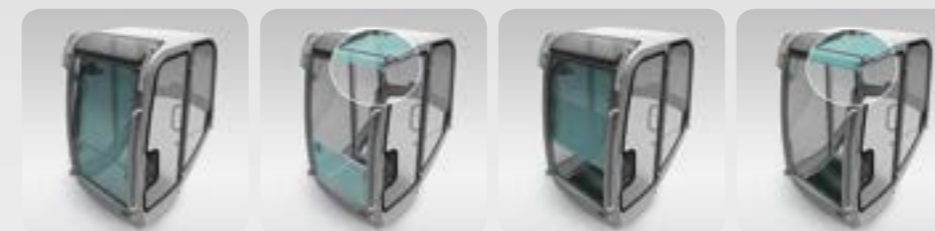
zero tail

EZ28

All'esterno un'ottimizzazione completa per le applicazioni in spazi limitatissimi.

E negli interni una postazione comoda ed un vero miracolo dello spazio.

Gli operatori attivi sul posto di lavoro per diverse ore al giorno si meritano anche una postazione ben organizzata e personalizzata. In questo senso, la cabina evoluta e completamente riprogettata nei suoi interni dei modelli EZ definisce i nuovi standard di riferimento in termini di visibilità, sicurezza ed ergonomia. Lavorare senza sforzi e con concentrazione diventa infine una realtà.



Innovativo sistema di apertura nella quotidianità del lavoro. L'innovativo sistema di apertura per il parabrezza semplifica la ventilazione della cabina e le comunicazioni con il conducente. Una separata estrazione e posizionamento del vetro appartengono al passato.



Tutto perfettamente in mano I supporti modulari della leva di comando consentono una gestione completamente innovativa abbinata alla massima visibilità, alla sicurezza e alla personalizzazione in base alle esigenze dei clienti. Tutta la strumentazione è facilmente raggiungibile e risulta chiara grazie alla perfetta integrazione di pannello interruttori, display, sistema di controllo proporzionale, leva dell'acceleratore, braccioli regolabili e leva della lama.

1 Impostazione della velocità operativa desiderata con una rotazione.

Questa opzione consente una gestione proporzionale continua dei circuiti di controllo aggiuntivi durante il funzionamento. Con questo sistema è possibile personalizzare la reazione e la velocità degli strumenti accessori.

2 Tutto il necessario a portata di mano.

L'organizzazione degli interni, innovativa ed ergonomica, dei nuovi modelli EZ fissa i nuovi punti di riferimento nell'ambito di visibilità, sicurezza e comfort degli spazi e di comando.

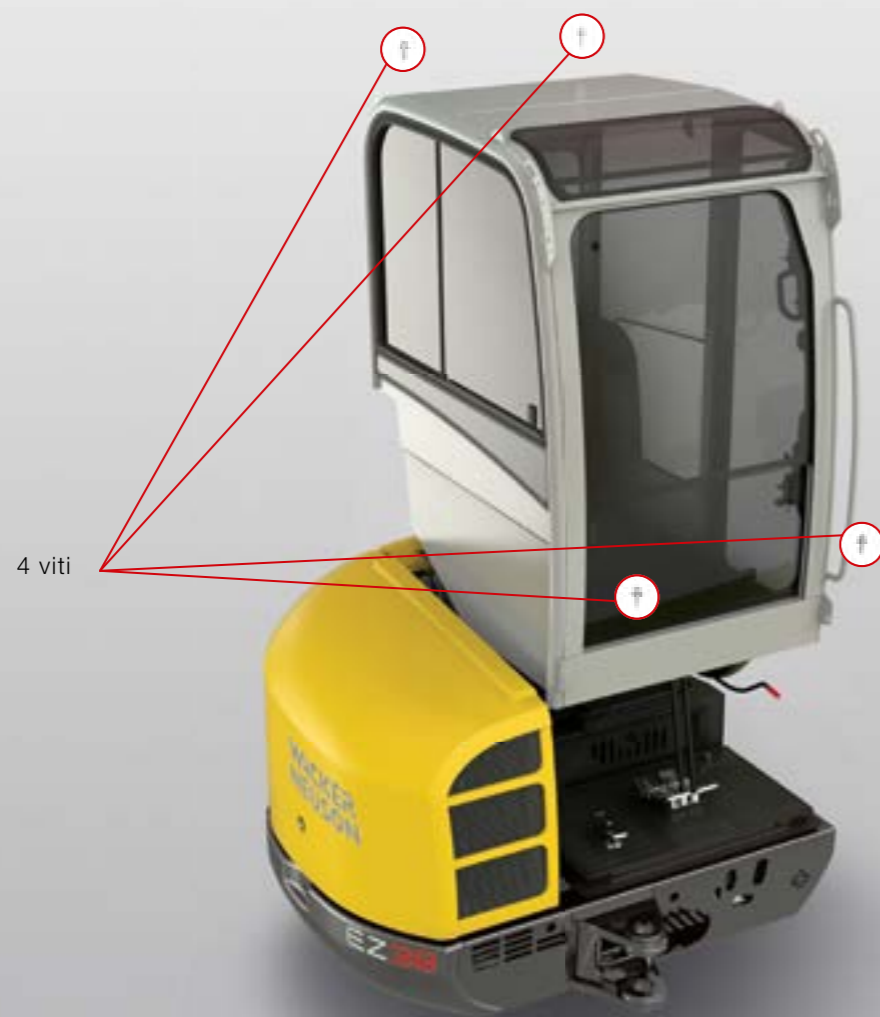
3 Sistema di controllo sensibile e più spazio per le gambe.

L'offerta unica di Wacker Neuson: i pedali di guida servoassistiti che garantiscono una precisione innovativa nella gestione delle macchine. Un altro vantaggio del comfort: è possibile ampliare ulteriormente il grande vano piedi di EZ38 sfruttando i pedali di guida ribaltabili.

EZ28

Wacker Neuson offre nella realtà di tutti i giorni quello che altri promettono solo in teoria. Flessibilità e funzionalità concepite da persone concrete per le attività pratiche.

La massima funzionalità rappresenta il requisito essenziale per ottenere la massima produttività nelle applicazioni di tutti i giorni. Per questo motivo i modelli EZ sono stati realizzati in base alle esigenze pratiche in modo da svolgere sempre i lavori in modo efficiente. Per un rapido trasporto da A a B, per il semplice sollevamento della macchina o per lo smontaggio del Canopy, con le macchine Zero Tail di Wacker Neuson si opta per prestazioni superiori nelle complesse applicazioni di tutti i giorni in cantiere.



1



Direttamente sui nuovi punti d'intervento senza perdere tempo. Grazie al peso di trasporto inferiore alle 2,7 t, con cabina inclusa, è possibile trasportare EZ28 sui telai carrellati trainabili per autovetture. Questa soluzione chiude rapidamente gli orizzonti di nuove possibilità di applicazione, riduce i costi e massimizza la portata delle applicazioni.

1 Smontaggio semplice con altezze libere estremamente ridotte.

È possibile smontare la cabina e Canopy in modo semplice solo con 4 viti, ma lasciando tutte le funzioni della macchina inalterate. Nel punto di applicazione è possibile rimontarli in un batter d'occhio.

2 La cabina ribaltabile di EZ38 snellisce le operazioni di manutenzione.

Il semplice ribaltamento della cabina di EZ38 consente un facile accesso a tutti i componenti sottostanti. Inoltre è possibile smontare i rivestimenti laterali senza difficoltà. È possibile eseguire le operazioni di servizio in modo semplice risparmiando tempo e denaro direttamente in loco.



2

EZ28

Gli operatori che conoscono le attività di tutti i giorni in cantiere come le proprie tasche, sanno cosa è importante per la manutenzione: la semplicità.

I modelli EZ fissano nuovi punti di riferimento in termini di praticità e semplicità del servizio. Tutti i componenti della manutenzione, come i filtri del carburante, dell'aria, dell'olio, dell'olio idraulico dei radiatori dell'acqua e dell'impianto idraulico sono facilmente accessibili. La disposizione laterale del motore è la chiave di questa accessibilità. Di conseguenza la manutenzione e il servizio tecnico diventano un gioco da ragazzi. Infatti anche in cantiere vale il principio: Il tempo è denaro.



Smontaggio semplice per un accesso rapido.
I due rivestimenti laterali del telaio si possono smontare in modo semplice con una chiave e consentono un facile accesso ai componenti presenti nel telaio.

1



1 Sportello aperto per una rapida manutenzione.

Il cofano motore dei modelli EZ garantisce un semplice accesso per svolgere la manutenzione di tutti i filtri e gli interventi fondamentali di servizio.

2 Radiatore di dimensioni ottimali.

È possibile raggiungere il radiatore, realizzato completamente in metallo, e il radiatore dell'impianto idraulico di grandi dimensioni senza difficoltà. Le lamelle del radiatore a maglie larghe e molto stabili consentono di effettuare le operazioni di pulizia in modo semplice e veloce. Questo tipo di realizzazione estremamente solida riduce anche al minimo il pericolo di eventuali danni.

2



Le idee più strambe portano a volte alle soluzioni più efficienti.

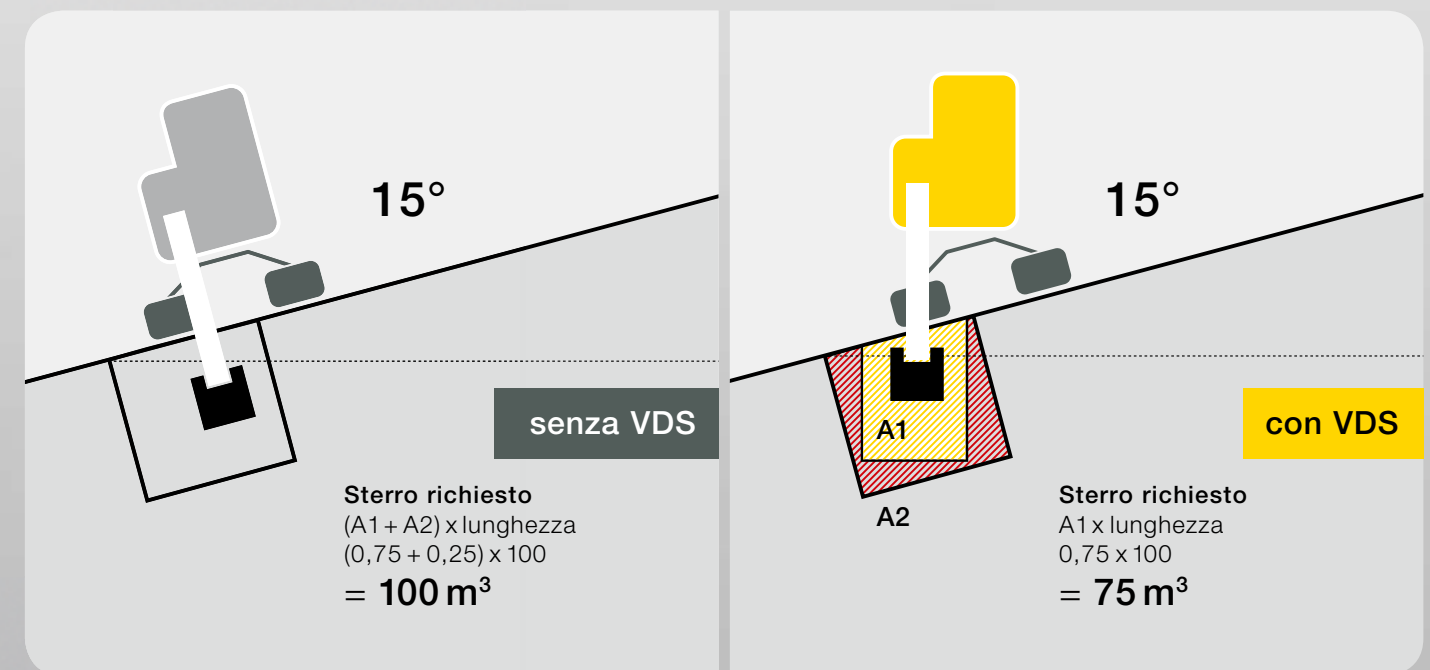
Le operazioni preparatorie sono costose e spesso non c'è tempo per manovre complicate. Tuttavia da ogni sfida è possibile ricavare un vantaggio del 25% in termini di prestazioni. Essendo l'unico produttore nel segmento degli escavatori compatti, da oltre 20 anni Wacker Neuson garantisce la funzione di inclinazione della torretta. Anche nella serie EZ è disponibile come optional il Vertical Digging System (VDS) su tutti i modelli. Sembra strano, ma è proprio così.

Lo scavo verticale diventa efficiente in modo semplice.

Un risparmio fino al 25% sui costi: con l'inclinazione a variazione continua della torretta fino a 15° è possibile compensare le pendenze fino ad un massimo del 27%. Questa soluzione garantisce tempi di scavo più brevi grazie alle operazioni in verticale di precisione.

25%
DI RISPARMIO
DI MATERIALI E
TEMPO
durante lo sterro e il riempimento.

- Maggiore produttività ed efficienza superiore
- Fino al 25% di risparmio su materiali e tempi per lo sterro e il riempimento
- Fino al 20% di stabilità in più sulle pendenze di 15° e a pieno carico
- Completa possibilità di orientamento a 360°
- Postazione a sedere pratica per lo svolgimento delle operazioni senza affaticamento
- Struttura semplice e robusta



Base di calcolo
Fossato standard (secondo Önorm 1610) H 1,25 m, B 0,6 m, L 100 m. Con pendenza di 15°.

15° vds

telematic

Macchine edili sotto controllo con la redditività sempre nel mirino. Tutto possibile grazie a Telematic di Wacker Neuson.

6003 - 1969459
5023 - 5522477
5023 - 9008374

6003s - 2070331

- Arresto
- Velocità > 15 km/h
- Attività
- Posizione GPS > 2 ore senza variazioni

I responsabili esperti delle flotte noleggio sanno mantenere una visione generale di interventi, tempi d'esercizio e condizioni di tutte le macchine edili sfiorando l'utopia logistica.

Fino ad oggi era necessario affidarsi semplicemente ad un impiego ottimale delle macchine edili disponibili in loco o prevedere eventuali tempi di inattività. Grazie alla tecnologia GPS Telematic, che può essere installata su tutti i nuovi modelli EZ, si va a colpo sicuro. È possibile affidarsi completamente ai numeri e ai dati, alle posizioni GPS e ai rapporti giornalieri.

Definizione delle località in cui utilizzare le macchine

Geofence funziona attraverso la localizzazione GPS come un recinto virtuale con cui è possibile delimitare il campo d'azione delle macchine in modo personalizzato. Se una macchina edile abbandona l'area interessata, il sistema emette immediatamente un segnale d'allarme.

Questa soluzione consente di ridurre il pericolo di furti delle macchine.

Proprio di notte o durante i week-end è necessario conoscere cosa fanno le macchine. Se la macchina abbandona l'area Geofence predefinita, si riceve un SMS o un'e-mail.

Non importa la varietà delle mansioni da svolgere: Wacker Neuson rende semplice la vita!

I nuovi modelli EZ28 e EZ38 semplificano completamente lo svolgimento dei lavori. È possibile scegliere tra diverse predisposizioni ed un sistema idraulico completo a cambio rapido. EASY LOCK si abbina alla perfezione a Powertilt. Ottenere di più dalle macchine: in modo efficiente e facile.

- L'impianto idraulico, la forcella idraulica a cambio rapido EASY LOCK e gli accessori sono perfettamente integrabili tra loro.
- Disponibilità franco stabilimento: non sono necessari interventi di modifica costosi ed impegnativi.
- Maggiore produttività della macchina.
- Passaggio da un accessorio ad un altro in meno di 30 secondi senza scendere dalla macchina.
- Risparmio di tempo e di personale.

easylock

Intelligente nelle applicazioni con cucchiaio rovescio e frontale. Grazie ad una semplice rotazione è possibile impiegare il cucchiaio anche nella versione frontale. In questo modo non si risparmia solo tempo, ma si aumenta anche la flessibilità dell'escavatore in modo intelligente.

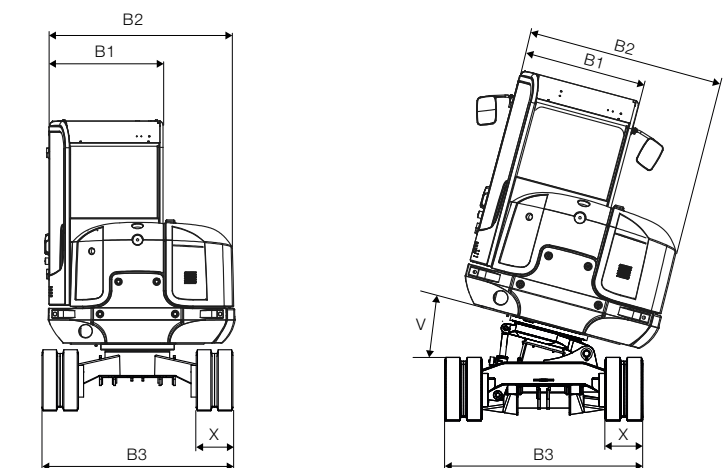
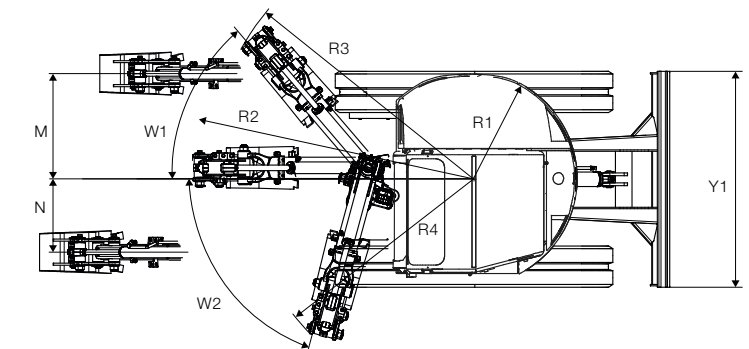
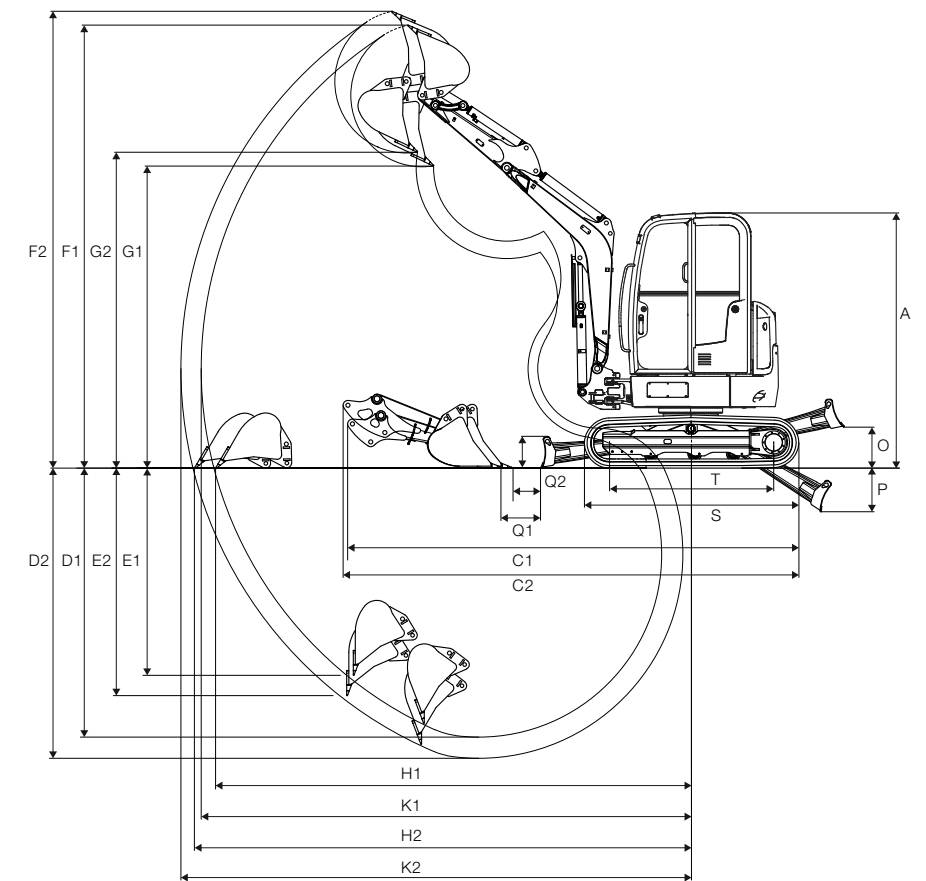


Dati tecnici.

DIMENSIONI

A	Altezza mm
B1	Larghezza cabina del conducente mm
B2	Larghezza torretta mm
B3	Larghezza ruote mm
C1	Lunghezza di trasporto (stelo del cucchiaio corto) mm
C2	Lunghezza di trasporto (stelo del cucchiaio lungo) mm
D1	Profondità di scavo max. (stelo del cucchiaio corto) mm
D2	Profondità di scavo max. (stelo del cucchiaio lungo) mm
E1	Profondità a tuffo max. in verticale (stelo del cucchiaio corto) mm
E2	Profondità a tuffo max. in verticale (stelo del cucchiaio lungo) mm
F1	Altezza a tuffo max. (stelo del cucchiaio corto) mm
F2	Altezza a tuffo max. (stelo del cucchiaio lungo) mm
G1	Altezza di scarico max. (stelo del cucchiaio corto) mm
G2	Altezza di scarico max. (stelo del cucchiaio lungo) mm
H1	Sbraccio max. a terra (stelo del cucchiaio corto) mm
H2	Sbraccio max. a terra (stelo del cucchiaio lungo) mm
K1	Raggio di scavo max. (stelo del cucchiaio corto) mm
K2	Raggio di scavo max. (stelo del cucchiaio lungo) mm
M	Brandeggio del braccio max. al centro cucchiaio lato destro mm
N	Brandeggio del braccio max. al centro cucchiaio lato sinistro mm
O	Altezza di sollevamento max. lama sul livello orizzontale mm
P	Profondità di scavo max. lama sotto al livello orizzontale mm
Q1	Distanza cucchiaio lama (stelo del cucchiaio corto) mm
Q2	Distanza cucchiaio lama (stelo del cucchiaio lungo) mm
R1	Raggio posteriore min. mm
R2	Raggio di rotazione del braccio al centro mm
R3	Raggio di rotazione del braccio a destra mm
R4	Raggio di rotazione del braccio a sinistra mm
S	Lunghezza carrello totale mm
T	Lunghezza del carrello ruota sterzante Turas mm
V	Angolo d'inclinazione VDS °
W1	Angolo di brandeggio max. sistema di bracci a destra °
W2	Angolo di brandeggio max. sistema di bracci a sinistra °
X	Larghezza dei pattini mm
Y1	Lama larghezza mm
Z	Lama altezza mm

EZ28	EZ28 VDS	EZ38	EZ38 VDS
2.405	2.525	2.500	2.570
980	980	990	990
1.340	1.340	1.600	1.600
1.570	1.570	1.740	1.740
4.270	4.270	4.800	4.750
4.290	4.290	4.825	4.790
2.540	2.420	3.110	3.040
2.740	2.620	3.360	3.290
1.960	1.845	2.385	2.310
2.150	2.035	2.625	2.550
4.180	4.300	4.530	4.600
4.310	4.430	4.660	4.730
2.850	2.960	3.320	3.390
2.980	3.090	3.445	3.520
4.490	4.445	5.190	5.135
4.690	4.645	5.430	5.350
4.630	4.630	5.300	5.300
4.820	4.820	5.535	5.535
765	765	740	740
535	535	590	590
390	390	380	380
410	410	460	460
360	360	260	240
265	265	120	100
760	760	870	870
2.080	2.080	2.380	2.380
1.960	1.960	2.220	2.220
1.660	1.660	1.985	1.985
2.020	2.020	2.060	2.060
1.550	1.550	1.605	1.605
-	15	-	15
50	50	55	55
75	75	70	70
300	300	300	300
1.570	1.570	1.740	1.740
300	300	355	355



Dati tecnici.

GENERALITÀ

Peso di trasporto kg	2.575–3.230	3.580–4.340
Peso d'esercizio kg	2.735–3.390	3.755–4.515

MOTORE

Modello	Yanmar	Yanmar
Tipo	3TNV76	3TNV88
Tipo di costruzione	Motore diesel a 3 cilindri raffreddato ad acqua	
Cilindrata cm ³	1.115	1.642
Numero di giri gpm	2.500	2.400
Potenza al volano kW	15,2	21
Tensione batteria V/Ah	12/44	12/71

IDRAULICA

Pompe	Pompa a doppia regolazione e pompa ad ingranaggi	
Portata max. l/min	2x30,5+21,2+7,2	2x40+26,3+11,3
Pressione di esercizio per impianto idraulico di lavoro e di traslazione bar	225	240
Pressione di esercizio gruppo di rotazione bar	206	210
Radiatore dell'olio idraulico	Standard	Standard
Numero di giri torretta U/min.	10,25	8,8
Carico di rottura max. stelo del cucchiaio corto / lungo KN	16,6/14,5	23,3/20,5
Forza di spunto max. KN	27,6	35,2

MECCANISMO DI TRASLAZIONE

Larghezza cingoli mm	300	300
Pressione sul terreno kg/cm ²	0,27	0,34
Numero di rulli pezzi	3	4
Luce libera mm	277	280
Velocità di traslazione km/h	2,1/3,8	2,8/4,6
Pendenza superabile max. °	30	30

LAMA

Larghezza x altezza mm	1.570x290	1.740x345
Corsa sopra / sotto al livello orizzontale mm	380/419	390/450

CAPACITÀ

Riempimento dell'impianto olio idraulico l	26,5	38,5
Serbatoio carburante l	35,2	44

EMISSIONE SONORE

Livello di pressione sonora (L _{WA}) dBA secondo 2000/14/CE	93	95
Livello di pressione sonora (L _{WA}) dBA secondo ISO 6394	–	77

EZ28 EZ38

	EZ28	EZ38
	2.575–3.230	3.580–4.340
	2.735–3.390	3.755–4.515
	Yanmar	Yanmar
	3TNV76	3TNV88
	Motore diesel a 3 cilindri raffreddato ad acqua	
	1.115	1.642
	2.500	2.400
	15,2	21
	12/44	12/71

	Pompa a doppia regolazione e pompa ad ingranaggi	
	2x30,5+21,2+7,2	2x40+26,3+11,3
	225	240
	206	210
	Standard	Standard
	10,25	8,8
	16,6/14,5	23,3/20,5
	27,6	35,2

	300	300
	0,27	0,34
	3	4
	277	280
	2,1/3,8	2,8/4,6
	30	30

	1.570x290	1.740x345
	380/419	390/450

	26,5	38,5
	35,2	44

	93	95
	–	77

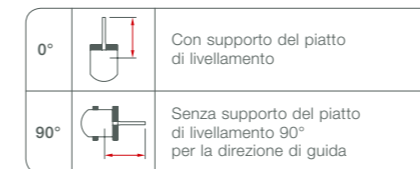
Dati tecnici.

FORZA DI SOLLEVAMENTO EZ28 STELO DEL CUCCHIAIO CORTO / LUNGO

	max		3,5 m		3,0 m		2,5 m	
	0°	90°	0°	90°	0°	90°	0°	90°
A								
B								
3,0 m	508*/458*	387/377	–	–	492*/423*	426/423*	–	–
2,0 m	489*/447*	280/292	492*/450*	319/367	525*/473*	414/473*	588*/–	559/–
1,0 m	494*/453*	249/266	554*/526*	301/346	663*/625*	380/437	872*/811*	495/573
0,0 m	504*/465*	257/276	581*/575*	287/329	731*/720*	357/409	967*/960*	463/531
-1,0 m	498*/468*	324/343	–	–	605*/646*	359/406	805*/852*	467/529

FORZA DI SOLLEVAMENTO EZ38 STELO DEL CUCCHIAIO CORTO / LUNGO

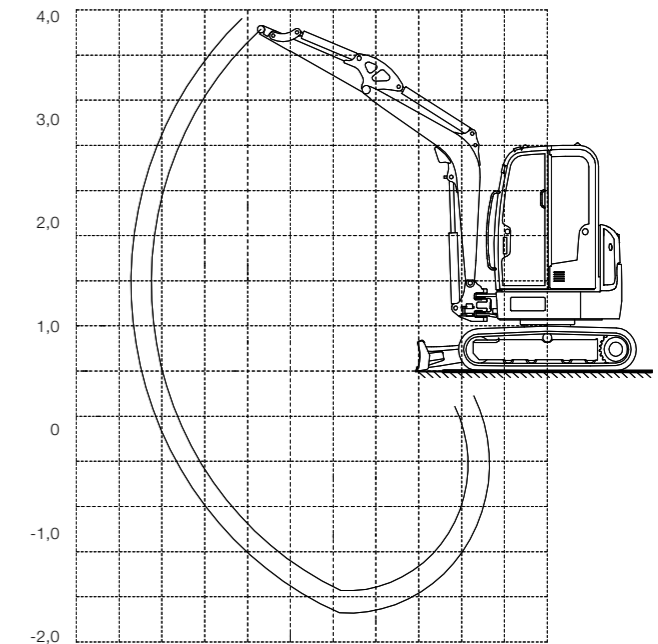
	max		4,5 m		3,5 m		2,5 m	
	0°	90°	0°	90°	0°	90°	0°	90°
A								
B								
3,0 m	–	–	–	–	660*/–	660*/–	–	–
2,0 m	–	–	790*/705*	425/475	785*/670*	640/670*	–	–
1,0 m	825*/755*	395/405	840*/790*	410/460	1.050*/965*	600/670	1.735*/1.520*	975/1.095
0,0 m	805*/750*	385/400	855*/845*	400/445	1.210*/1.170*	570/635	2.025*/1.975*	925/1.020
-1,0 m	–	–	–	–	1.160*/1.175*	565/620	1.875*/1.920*	915/1.005
-2,0 m	–	–	–	–	–	–	1.440*/1.570*	945/1.025



- A** Scarico dal centro della croce girevole
- B** Altezza di arresto del carico dal suolo

* Trazione limitata idraulicamente.

Tutti i valori in tabella sono indicati in kg in posizione orizzontale su fondo solido e senza cucchiaia. Se vi sono montati una cucchiaia o altri attrezzi di lavoro, la trazione o il peso di ribaltamento si riducono per il loro peso. Principio di calcolo: in conformità a ISO 10567. La trazione dell'escavatore compatto è limitata dalla regolazione delle valvole di sovrappressione e dalla capacità di ribaltamento. Non si superano né il 75% di carico statico di ribaltamento, né l'87% di trazione idraulica.



DOTAZIONE DI SERIE	
Generalità	Cingoli in gomma 300 mm Lama Faretto da lavoro sul braccio di sollevamento Kit attrezzi con ingrassatore ed istruzioni per l'uso inclusi
Motore	Motore diesel Yanmar con raffreddamento ad acqua
Canopy	Conformità di Canopy con le disposizioni ROPS, FOPS* e TOPS in vigore Sedile del conducente regolabile con rivestimento in similpelle e cintura di sicurezza avvolgibile
Impianto idraulico	Regolazione delle prestazioni totali Controllo idraulico con joystick Gestione valvole secondo ISO, DIN, SAE, PCSA e EURO Raccordi idraulici aggiuntivi sullo stelo del cucchiaio per due sensi di movimentazione Pedali e leve di marcia a smorzamento idraulico Radiatore olio idraulico Linea di ritorno maggiorata senza pressione per diversi accessori Freno di stazionamento per rotazione EZ28: 2 velocità di marcia EZ38: trasmissione Auto-2-Speed, 2 velocità di marcia impostate automaticamente, 1° marcia bloccabile in modo manuale
OPZIONI	
Cabina	Cabina di sicurezza vetrata: riscaldamento in cabina, parabrezza superiore abbassabile verso l'interno, parabrezza anteriore inferiore estraibile, tergicristalli / lavacristalli, rivestimento interno completo. È possibile smontare la cabina che è conforme alle disposizioni ROPS, TOPS e FOPS*. Canopy con lunotto posteriore Radio EZ38: aria condizionata
Impianto idraulico	3° circuito di controllo a gestione proporzionale Olio biologico Panolin BP-Biohyd SE46 olio biologico Giunti piatti a tenuta stagna Sistema di controllo proporzionale per circuiti idraulici aggiuntivi Circuito di controllo benna Valvola limitatrice di sicurezza impianto idraulico aggiuntivo Dispositivo di segnalazione sovraccarico Basic Dispositivo di segnalazione sovraccarico Advanced Predisposizione dispositivo idraulico di cambio rapido (EASY LOCK) Predisposizione Powertilt
Verniciatura	Vernice speciale 1 RAL, solo per le parti gialle Vernice speciale 1 non RAL, solo per le parti gialle Vernice speciale cabina / Canopy RAL, solo colore RAL possibile
Altre ed eventuali	Vertical Digging System (VDS) Luce rotante Impianto automatico del numero di giri Segnale di marcia Contrappeso posteriore aggiuntivo EZ28: 115 kg EZ38: 150 kg Stelo del cucchiaio lungo EZ28: + 200 mm EZ38: + 250 mm Antifurto KAT EZ38: Pompa di erogazione diesel
Pacchetti	Security 24 P (2000) Security 24 PH (2000) Security 24 C (2000) Security 36 P (3000) Security 36 PH (3000) Security 36 C (3000) Pacchetto specchietti a destra e a sinistra
Strumenti installati	EASY LOCK EASY LOCK con Powertilt
Accessori	Diversi cucchiai installabili Martelli idraulici

* FOPS (livello I o II) solo in abbinamento alla griglia di protezione aggiuntiva – disponibile di fabbrica su richiesta o come kit di aggiornamento

Vista d'insieme dei modelli.

PALA CINGOLATA

fino a 1t	803
1-2t	1404, EZ17, ET18, ET20
2-3t	ET24, 2503, EZ28
3-4t	3503, EZ38
4-5t	50Z3
5-6t	6003
6-8t	75Z3, 8003
12-14t	14504



PALA GOMMATA

fino a 6t	6503
8-11t	9503



DUMPER GOMMATO

fino a 2t	1001, 1501, 1601
2-5t	2001, 3001, 4001, 5001
6-9t	6001, 9001
più di 9t	10001



DUMPER CINGOLATO

0,5t	DT05
0,8t	DT08, DT08 proline
1,2t	DT12
1,5t	DT15
2,5t	DT25



PALA COMPATTA

443-567 kg	501s
613-726 kg	701s, 701sp
795-908 kg	901s, 901sp
1.035-1.170 kg	1101c, 1101cp



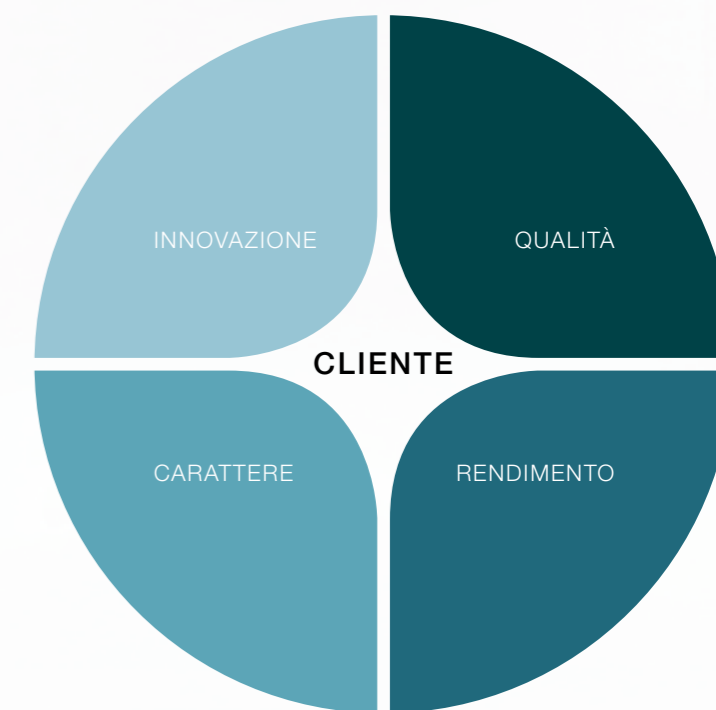
WACKER NEUSON WERK LINZ:
MADE IN AUSTRIA, UN MARCHIO
RICHIESTO IN TUTTO IL MONDO.

Lo stabilimento a Linz (Austria) è il luogo di sviluppo e di produzione per escavatori compatti, escavatori gommati, caricatori compatti (SSL), dumper gommati e cingolati. Molte innovazioni sono partite da qui per conquistare il mondo.



**SEDI PRODUTTIVE
DI WACKER NEUSON**

- 1 Milwaukee, USA
- 2 Norton Shores, USA
- 3 Korbach, Germania
- 4 Pfullendorf, Germania
- 5 Reichertshofen, Germania
- 6 Linz, Austria
- 7 Kragujevac, Serbia
- 8 Manila, Filippine



I valori della Wacker Neuson:
Il successo del cliente è la nostra
priorità assoluta.

Convinciamo con i valori di una media impresa familiare quotata in borsa. Con la forza e la competenza di un'organizzazione che agisce a livello globale. Con persone che riempiono ogni giorno con nuove idee e nuova linfa la nostra missione.

Noi crediamo nella qualità, l'innovazione, la performance e il carattere. E nel successo sostenibile dei nostri clienti, che è al centro del nostro lavoro.



Sempre vicini a voi: www.wackerneuson.com/concessionario



**WACKER
NEUSON**



www.wackerneuson.com