



WEIDEMANN

Pala telescopica T6025 CC70



Dati tecnici

Dati del motore:

Costruttore	Deutz
Tipo di motore	Deutz TD 2009 L04
Cilindri	4
Potenza massima	50 kW con 2800 rpm
Cilindrata	2290 cm ³
Raffreddamento	raffreddamento a liquido

Impianto elettrico:

Tensione di funzionamento	12 Volt
Batteria	74 Ah
Dinamo	80 A

Pesi:

Peso di funzionamento (standard)	4730 kg
Forza di sollevamento max.	daN

Dati del veicolo:

Velocità di marcia	0 - 20 (30) km/h
Capacità carburante	100 l
Olio idraulico	75,5 l

Trazione:

Ruote:

Tipo di asse

Tipo:	larghezza totale:	larghezza totale ruote pivotanti:
12.5-18 MPT-04	1960 mm	
Michelin 335/80 R18 XZSL - Industrieprofil		
Mitas 14.5-20 MPT-04 - Baumaschinenprofil	1955 mm	
Mitas 12.5 - 20 MPT-01 Traktionsprofil	1925 mm	
Mitas 405/70-20 MPT 01 - Traktionsprofil	2025 mm	

Valori caratteristici del rumore

Livello di potenza sonora L _{wA} medio	101,5 dB (A)
Livello di potenza sonora L _{wA} garantito	104 dB (A)
Livello di pressione acustica indicato L _{pA}	80 dB (A)

Vibrazioni (valore effettivo ponderato)

Vibrazioni mano-braccio:

Le vibrazioni mano-braccio non superano 2,5 m / s²

Vibrazioni dell'intero corpo:

Questa pala caricatrice è equipaggiata con un sedile operatore conforme ai requisiti della normativa EN ISO 7096:2000.

Se la pala caricatrice viene utilizzata in modo conforme, l'intero corpo dell'operatore è soggetto a vibrazioni che variano da meno di 0,5 m/s² fino ad un valore massimo di breve durata.

Per il calcolo dei valori delle vibrazioni secondo ISO/TR 25398:2006, si consiglia di utilizzare i dati indicati nella tabella. Tenere conto al riguardo delle effettive condizioni d'utilizzo.

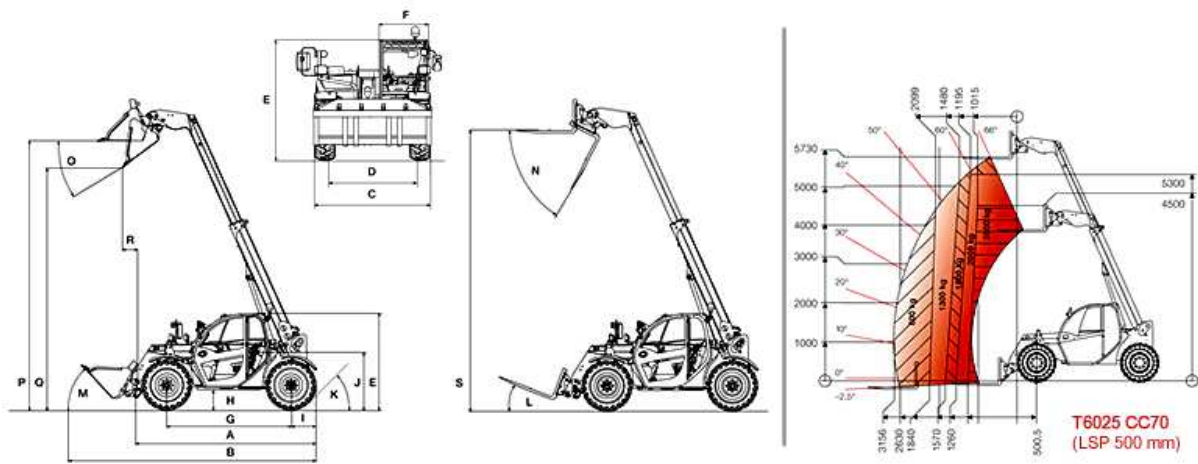
Le pale telescopiche, così come le pale caricatrici, sono classificate in base al rispettivo peso di funzionamento.

Tipo di carico	Condizione di funzionamento tipica	Valore medio			Deviazione standard (s)		
		1,4*a _{w,eqx}	1,4*a _{w,eqy}	a _{w,eqz}	1,4*s _x	1,4*s _y	s _z
		[m/s ²]	[m/s ²]	[m/s ²]	[m/s ²]	[m/s ²]	[m/s ²]
Pala gommata compatta (peso di funzionamento < 4500 kg)	Load & carry (lavori di carico e trasporto)	0,94	0,86	0,65	0,27	0,29	0,13

	Load & carry (lavori di carico e trasporto)	0,84	0,81	0,52	0,23	0,2	0,14
Pala gommata (peso di funzionamento > 4500 kg)	Impiego in lavori di abbattimento (condizioni d'uso critiche)	1,27	0,97	0,81	0,47	0,31	0,47
	Corsa di trasferimento	0,76	0,91	0,49	0,33	0,35	0,17
	Servizio di carico-scarico-carico	0,99	0,84	0,54	0,29	0,32	0,14
<hr/> * Standard <hr/>							


WEIDEMANN

Pala telescopica T6025 CC70



Dimensioni

		mm
A	Lunghezza telaio attrezzo portato incluso	4050
B	Lunghezza con pala standard	4850
C	Larghezza max.	1960
D	Larghezza della pista	1660
E	Altezza fino a tetto cabina	1980
F	Larghezza interna cabina	825
G	Interasse	2650
H	Altezza libera dal suolo	302
I	Distanza da centro ruota posteriore a parte posteriore	430
K	Angolo di attivazione posteriore	80°
L	Angolo di ribaltamento forca per pallet in basso	21°
M	Angolo di ribaltamento pala standard in basso	45°
N	Angolo di ribaltamento (scarico) forca per pallet in alto	45°
O	Angolo di ribaltamento (scarico) pala standard in alto	22,5°
P	Altezza massima di sollevamento pala standard	5600
Q	Spessore strato	5320
R	Ampiezza strato	640
S	Altezza di impilamento	5750

Weidemann GmbH, Mühlhäuser Weg 45-49, 34519 Diemelsee-Flechtendorf, Germany
 Tel.: +49 (0)5633 609-0 Fax: +49 (0)5633 609-666
 E-Mail: info@weidemann.de www.weidemann.de

9.1.2013