

**SV26**  
2535/2785 kg



Call for Yanmar solutions



SV26



## > COMPATTEZZA

L' SV26 è stato progettato per soddisfare tutte le vostre esigenze, anche in caso di lavori più complessi. Compatto e leggero, può essere facilmente trasportato su un rimorchio. La sua stabilità e la sua potenza gli permettono di lavorare in maniera efficace indipendentemente dalla complessità del cantiere. L' SV26 è destinato a un largo ventaglio di applicazioni come i lavori in ambito urbano, lavori di movimento terra in generale e lavori di sistemazione o creazione di aree verdi.



## IL PARTNER IDEALE PER LAVORARE IN SPAZI STRETTI

L' SV26 offre eccellenti prestazioni in tutta la sua compattezza. È ideale per lavori urbani (nessun obbligo di bloccare le 2 corsie) e paesaggistici. Una debole pressione sul suolo permette una eccellente efficacia su tutti i tipi di terreno e una diminuzione del degrado del suolo.



### Dimensioni compatte per un trasporto agevole

Il suo peso di trasporto di soli 2.600 kg\* e il suo telaio molto compatto permettono all' SV26 di essere trasportato su un rimorchio insieme ai suoi accessori.

\* versione con cabina e cingoli di gomma





# PRESTAZIONI ELEVATE <

Grazie alla grande esperienza e competenza unica, la tecnologia Yanmar garantisce prestazioni eccellenti e rispetto dell'ambiente. La combinazione ottimale delle forze di scavo unite alla velocità dei cicli di lavoro consentono all'SV26 una produttività eccezionale.

## POTENZA E PRESTAZIONE IMPRESSIONANTI

### Un motore molto potente e rispettoso dell'ambiente

Il motore ad iniezione diretta YANMAR TNV è stato concepito per garantire potenza con minime emissioni nocive. Grazie al suo sistema a iniezione ulteriormente migliorato rispetta le normative sulle emissioni della Commissione Europea (CE). Si tratta di un motore silenzioso che rispetta le persone e l'ambiente.

### Consumo ridotto di carburante

L'SV26 consuma meno di 4 litri all'ora. Questo consumo può essere ridotto ulteriormente grazie all'installazione (come optional) di un sistema di riduzione automatico della velocità (sistema Auto-Idling) che mette il regime motore al minimo quando la macchina non viene utilizzata per più di 4 secondi, poi accelera automaticamente non appena si toccano le leve di comando.



### Circuito idraulico VIPPS® (ViO Progressive 3 Pumps System)

L'SV26 è dotato di un circuito idraulico con regolazione a sommatoria di portata equipaggiato di 2 pompe a pistoni a flusso variabile, di una pompa a ingranaggi e di un distributore a combinazioni multiple. Le pompe regolando la portata idraulica in funzione dell'operazione effettuata offrono all'operatore un più grande comfort di utilizzo. Da una parte l'accumulo del flusso delle pompe permette di aumentare la velocità di lavoro e dall'altra parte il sistema permette un funzionamento più omogeneo consentendo anche operazioni simultanee durante gli spostamenti.

### Circuito idraulico ausiliario montato di serie

Una linea ausiliaria a comando proporzionale permette di utilizzare un gran numero di accessori idraulici come martelli, trivelle, piccoli frantumatori, benne bivalve. L'operatore può controllare il flusso dell'olio in funzione delle richieste specifiche di ogni attrezzatura disponendo così di un perfetto controllo degli accessori.



Per aumentare ulteriormente la polivalenza operativa è acquistabile in opzione una seconda linea idraulica supplementare a comando proporzionale dotata di potenziometro per la regolazione della portata massima.

SV26



## > COMFORT

Concepita per rispondere alle aspettative degli operatori, la cabina dell' SV26 è ampia e piacevole. La particolare attenzione portata all'ambiente di lavoro e all'ergonomia permette di sentirsi a proprio agio durante le lunghe giornate in cantiere. Questa cabina spaziosa è fornita di numerosi accessori realizzati per migliorare il comfort operativo.

### COMFORT ASSOLUTO ASSICURATO

#### Cabina ampia e confortevole

Per una massima libertà di movimento, l'interno cabina dell' SV26 è molto spazioso. L'operatore, che dispone di un ampio spazio per le gambe, è comodamente seduto durante le lunghe ore di lavoro. L'entrata, anche essa molto grande, facilita l'accesso e l'uscita dalla cabina.

L' SV26 è fornito di serie di un sedile a sospensione regolabile e dotato di un poggiatesta.

#### Eccellente ricircolo dell'aria

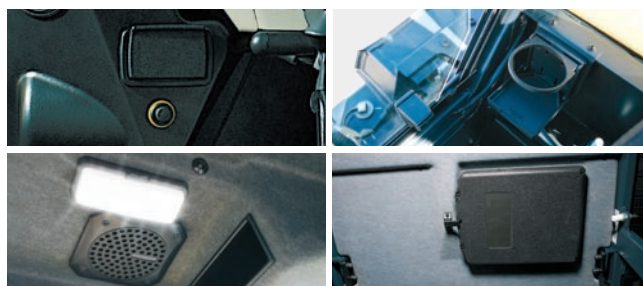
L' SV26 dispone di un riscaldamento che permette di lavorare ad una temperatura piacevole in condizioni meteorologiche estreme. Le griglie di aerazione sono posizionate in maniera tale da assicurare una temperatura omogenea all'interno della cabina ed evitare l'appannamento dei vetri.



### UN UTILIZZO FACILE

L'architettura degli interni della cabina dell' SV26 è stata studiata per migliorare la posizione di guida dell'operatore e per facilitare il suo lavoro nei cantieri difficili e di lunga durata.. I poggiatesta sono regolabili. I larghi pedali di traslazione e le leve servoassistite facilitano il controllo della traslazione. Il pulsante di comando della seconda velocità si trova sulla leva della lama.

Posizionati in maniera ideale, i joystick di comando offrono una precisione di movimento eccezionale. Per ottimizzare il controllo e l'ergonomia, gli altri comandi di lavoro si trovano sulla console di destra della macchina.



L'allestimento di serie della cabina include, maniglie per facilitare l'accesso, numerosi vani portaoggetti, un porta bottiglia, 2 prese esterne da 12V, un accendisigari, un posacenere, un porta martello, un robusto portadocumenti.



# SICUREZZA <

La sicurezza dell'operatore e delle persone che lavorano intorno alla macchina è una delle nostre priorità. L' SV26 dispone di numerose soluzioni che permettono di lavorare in piena sicurezza.



## LEVA DI SICUREZZA PER ACCEDERE AL POSTO DI GUIDA

### Cabina e tettuccio conformi alle normative ISO

L'impiego di una struttura ROPS molto rigida e a forte resistenza migliora la protezione dell'operatore in caso di ribaltamento. Anche la cabina e il tettuccio sono conformi alle normative FOPS1 (riguardanti alle strutture di protezione contro la caduta di oggetti) e TOPS.

## UNA VISIBILITÀ OTTIMALE PER UN LAVORO EFFICACE E SICURO

Gli ampi vetri della cabina e la forma dei cofani dell' SV26 offrono all'operatore una perfetta visibilità. Il parabrezza frontale è diviso in due parti con la parte superiore ribaltabile. I vetri sul lato destro sono scorrevoli. Questa eccellente visibilità garantisce una sicurezza ottimale per il cantiere e riduce i rischi di danneggiare la macchina, in particolare negli spazi esigui o nei cantieri congestionati. La parte frontale del tetto, trasparente, offre un controllo perfetto durante le operazioni di carico e di demolizione.

L' SV26 è fornita di 3 retrovisori: uno posteriore e due laterali. L'operatore può controllare la zona di lavoro e i dintorni della macchina senza doversi spostare dal sedile.

Per lavorare con efficacia e precisione nell'oscurità, l' SV26 dispone di serie di un faro a LED posizionato nella parte inferiore del braccio, dove è protetta dagli urti. La tecnologia LED offre una luce potente limitando il consumo di energia e aumentando la durata di vita della batteria.



Come optional sulla cabina possono essere aggiunti un lampeggiante e 3 luci LED supplementari.

## Monitor LCD : per un miglior controllo della macchina ed un utilizzo più efficiente

L' SV26 è equipaggiato con un monitor LCD che informa l'operatore in tempo reale dello stato della macchina. Integrato in modo ergonomico nella consolle di destra, il display offre un'eccezionale visibilità anche al sole o durante la notte. Questa interfaccia consente di gestire i tempi di lavoro, i lavori quotidiani di manutenzione e i programmi d'intervento. Fornisce informazioni utili sul funzionamento della macchina, come la temperatura dell'olio motore e del liquido di raffreddamento o il livello del carburante e memorizza gli eventi importanti.

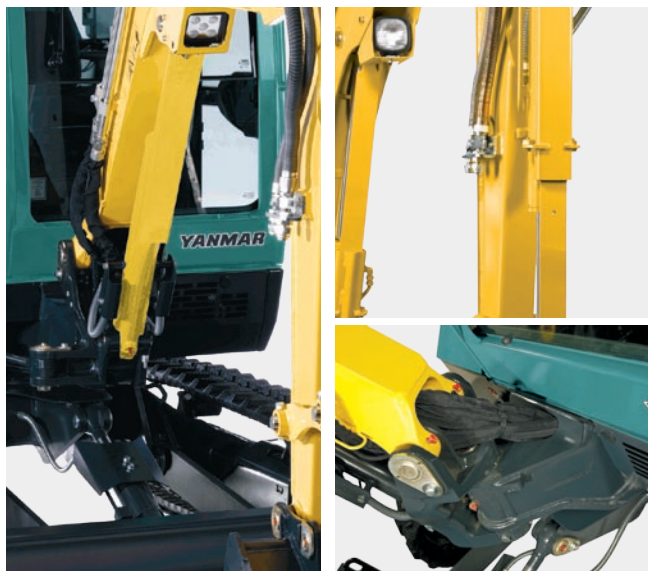
Avverte l'operatore anche nel caso di malfunzionamenti della macchina (carica insufficiente della batteria, pressione anormale dell'olio, ecc.).





## > AFFIDABILITÀ & MANUTENZIONE

L' SV26 ha la reputazione di qualità e di longevità delle macchine Yanmar. L'eccellente accessibilità ai componenti e la rapidità delle operazioni di manutenzione e pulizia permettono di ridurre al minimo i tempi di fermo macchina.



### PROGETTATA PER DURARE

La struttura del telaio inferiore ed i cofani in acciaio offrono una grande solidità. Un largo contrappeso protegge la parte posteriore della torretta da eventuali urti e da "Graffiature" contro i muri. I flessibili sono protetti da guaine anti abrasione. Il loro passaggio al di sopra del braccio e sul lato destro della macchina è curato in maniera particolare per evitare i rischi di torsione e per limitare i tempi di immobilizzazione della macchina. In opzione è disponibile un kit di protezione completa dei martinetti che oltre a proteggere il cilindri di lavoro è dotato di piastre d'acciaio armonico sfilabili a protezione delle aste. Il trattamento tramite cataforesi dei pezzi in acciaio conferisce una eccellente resistenza della vernice alla corrosione. La particolare forma dei longheroni del carro impedisce l'accumulo di terra e riduce l'usura interna dei cingoli.

Infine, la temperatura di funzionamento della macchina è stata considerevolmente ridotta, contribuendo a prolungare la durata di vita di tutti i componenti idraulici dell' SV26.

### MANUTENZIONE SEMPLIFICATA

L'accessibilità ai punti di manutenzione è stata semplificata per ridurre il tempo ed i costi delle operazioni di manutenzione. I cofani posteriore e laterale, il pannello sotto il sedile e il pavimento amovibile permettono di accedere direttamente alla batteria, all'alternatore, alla valvola di sezione del circuito ausiliario ed ai componenti elettrici. I flessibili del martinetto della lama sono divisi in due parti per una sostituzione rapida in caso di rottura.

L'intervallo di sostituzione dell'olio motore è di 500 ore per distanziare le operazioni di manutenzione programmata.



**YANMAR**  
Solutioneering Together

## I SERVIZI YANMAR



I nostri concessionari sono in grado di offrirvi tutto il supporto necessario alla vostra impresa, dal consiglio del modello più vicino alle vostre necessità alle numerose proposte di servizi create per essere più vicini ai clienti operatori (finanziamenti, estensioni di garanzia, manutenzioni programmate, noleggio, campagne ricambi ecc...)

### > FINANZIAMENTO

Le soluzioni **Y-Finance\*** garantiscono i tassi d'interesse più competitivi e vi aiutano a definire il piano di finanziamento più adatto ai vostri bisogni.

\* Le offerte variano da un paese all'altro.

### > GARANZIA

Tutti gli escavatori Yanmar nuovi, venduti tramite la nostra rete di concessionari in Europa godono una protezione di 12 mesi (o 1000 ore di servizio, al raggiungimento del primo termine) con garanzia del costruttore e una garanzia prolungata di 12 mesi (o 1000 ore di servizio) per la catena cinematica. Oggi andiamo ancora più lontano e proponiamo i contratti di "Garanzia «PLUS» che offrono soluzioni di estensione di garanzie adatte ad ogni tipo di esigenze.

### > PEZZI DI RICAMBIO

I pezzi di ricambio originali Yanmar sono stati sviluppati, provati e fabbricati per garantire qualità e sicurezza ottimali. Utilizzando sempre pezzi di ricambio originali, avrete la certezza di conservare le prestazioni originali delle vostre macchine ed evitate successive riparazioni costose a causa di ricambi non adatti. Sarete sicuri che la macchina sarà mantenuta in uno stato perfetto con un alto valore di rivendita.

I ricambi originali Yanmar possono essere consegnati entro 24 ore.

### > MANUTENZIONE

Vicinanza, rapidità, qualità ed affidabilità sono le preoccupazioni costanti dei concessionari Yanmar. Siamo mobilitati per la vostra serenità e ci impegniamo per la vostra soddisfazione. La rete di tecnici autorizzati Yanmar è presente in tutti i paesi europei. Troverete nelle vicinanze sempre meccanici formati e qualificati che prenderanno cura della vostra macchina. I tecnici autorizzati forniscono contratti e servizi di manutenzione programmata, eseguono riparazioni d'emergenza e vi danno i consigli adatti per tutte le vostre esigenze.



# > EQUIPAGGIAMENTO

## > EQUIPAGGIAMENTO STANDARD

### Motore

- Yanmar diesel con raffreddamento ad acqua
- Rispetta la normativa CE
- Iniezione diretta

+

### Impianto idraulico

- Circuito idraulico VIPPS (ViO Progressive 3 Pumps System)
- 1 circuito ausiliare a comando proporzionale
- 2ª velocità
- Indicatore olio idraulico

+

### Cabina

- Interfaccia LCD
- Cabina montata su silent block viscoelastici
- Sedile tessuto con sospensione regolabile e inclinabile con poggiatesta
- Poggiapolsi regolabili
- Poggiapiedi
- Pedali larghi di traslazione

- Parabrezza in 2 parti (parte superiore ribaltabile)
- Doppio vetro laterale destro scorrevole
- Parte frontale superiore trasparente
- Tergicristalli
- Lavavetri
- Tettuccio automatico
- 2 prese 12V
- Vano portaoggetti
- Portadocumenti sicuro
- Portabicchiere

+

### Telaio inferiore

- 4 punti di ancoraggio
- Flessibile di alimentazione del martinetto della lama in due parti

+

### Sicurezza

- Corrimano
- Leva di sicurezza
- Cintura di sicurezza
- Martello di evacuazione

- 3 retrovisori
- Allarme sonoro

+

### Illuminazione

- 1 faro a LED integrato nel braccio

+

### Vari

- Indicatore del carburante
- Protezione dei martinetti della lama e del braccio
- Flessibili protetti da guaine anti abrasione
- Pezzi in acciaio trattati con cataforesi
- Cofani bloccabili
- Kit di utensili
- Pompa del gasolio

## EQUIPAGGIAMENTI OPZIONALI

Vernice speciale | Olio bio | Valvole di sicurezza per sollevamento + allarme di sovraccarico | Braccio lungo | 2° circuito ausiliare a comando proporzionale | Potenzimetro | Collegamenti rapidi | Sistema Auto-Idling | Antiavviamento (a chiave / a tastiera) | Ingrassaggio centralizzato | Sedile in similpelle | Radio | Contrappeso aggiuntivo (+ 100 kg) | Protezione rinforzata dei martinetti | Allarme di traslazione | 2 fari LED anteriori alla macchina | 1 faro LED + Lampeggiante posteriori alla macchina

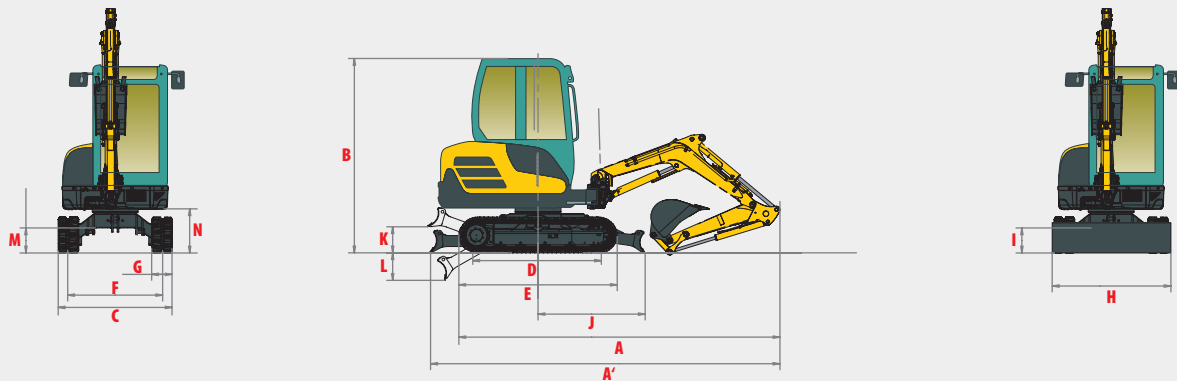
## ACCESSORI

Yanmar vi fornisce gli accessori adatti ai vostri bisogni e corrispondenti alle norme di sicurezza vigenti nel vostro paese: attacco rapido meccanico, attacco rapido idraulico, benna standard, benna pulizia canali, benna angolabile, martello idraulico, ecc.

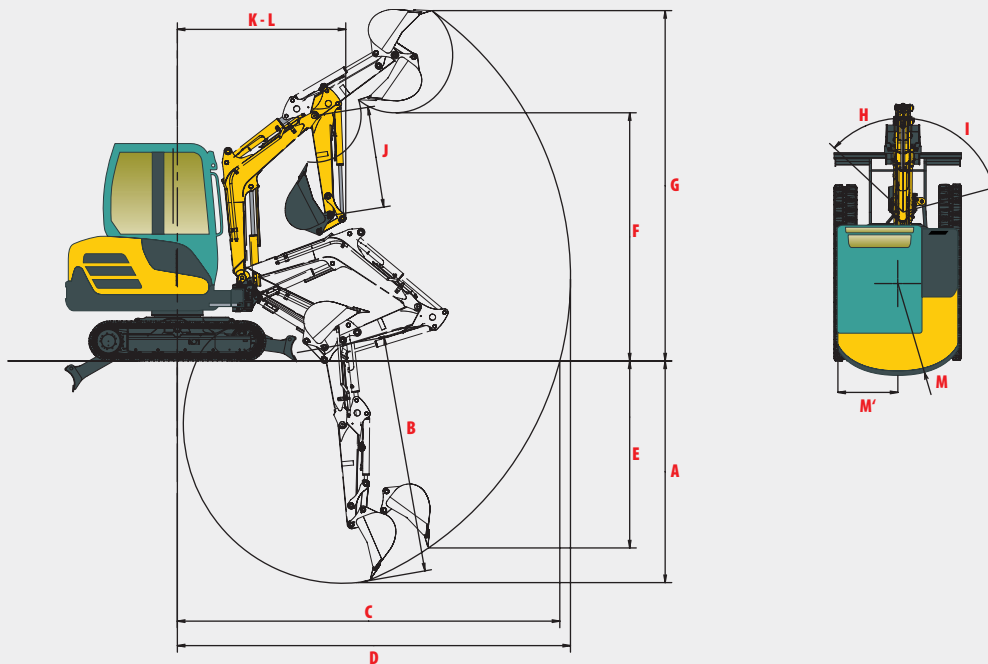




# DIMENSIONI <



<b>A</b> » Lunghezza totale	4250 / 4295* mm	<b>H</b> » Larghezza totale lama	1500 mm
<b>A'</b> » Lunghezza totale con lama indietro	4470 / 4515* mm	<b>I</b> » Altezza totale lama	280 mm
<b>B</b> » Altezza totale	2435 mm	<b>J</b> » Sbalzo lama da centro ralla	1380 mm
<b>C</b> » Larghezza totale	1500 mm	<b>K</b> » Altezza di sollevamento max. sopra il suolo	300 mm
<b>D</b> » Passo	1550 mm	<b>L</b> » Profondità di abbassamento max. dal suolo	350 mm
<b>E</b> » Lunghezza sottocarro	2030 mm	<b>M</b> » Luce libera al suolo minima	320 mm
<b>F</b> » Carreggiata	1250 mm	<b>N</b> » Luce libera al suolo sotto il contrappeso	540 mm
<b>G</b> » Larghezza cingoli	250 mm		



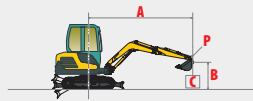
<b>A</b> » Profondità di scavo max. - lama sollevata	2595 / 2845* mm	<b>H</b> » Angolo brandeggio (sx)	45°
<b>B</b> » Profondità di scavo max. - lama abbassata	2735 / 2995* mm	<b>I</b> » Angolo brandeggio (dx)	75°
<b>C</b> » Raggio di scavo max al suolo	4400 / 4580* mm	<b>J</b> » Lunghezza avambraccio	1150 / 1400* mm
<b>D</b> » Raggio di scavo	4510 / 4695* mm	<b>K</b> » Raggio minimo di rotazione anteriore	1900 / 1960* mm
<b>E</b> » Profondità di scavo max. verticale	2245 / 2455* mm	<b>L</b> » Raggio minimo di rotazione anteriore con brandeggio	1600 / 1655* mm
<b>F</b> » Altezza max. di scarico	2835 / 2995* mm	<b>M</b> » Raggio di rotazione posteriore	1160 mm
<b>G</b> » Altezza max. d'attacco	3995 / 4130* mm	<b>M'</b> » Raggio di rotazione posteriore con contrappeso aggiuntivo	1240 mm

\* Con avambraccio lungo.

Con riserva di modifiche tecniche. Dimensioni indicate in mm con benna specifica Yanmar.



# > FORCES DE LEVAGE



Carico di sollevamento in posizione frontale



Carico di sollevamento in posizione trasversale

**Avabraccio standard, contrappeso standard**

Cabina						Tettuccio					
Lama abbassata		Lama sollevata				Lama abbassata		Lama sollevata			
A	Max.	3,5 m	3 m	2,5 m	2 m	Max.	3,5 m	3 m	2,5 m	2 m	
B											
2,5 m	*515	*515	-	-	*525	*525	-	-	-	-	-
2 m	415	*535	*530	*530	*560	*560	*570	*570	-	-	-
1 m	375	*545	420	*590	525	*695	700	*815	890	*1040	340
0 m	380	*580	415	*610	510	*760	660	*935	920	*1335	340
-1 m	430	*580	-	-	505	*610	645	*830	930	*1105	385
-1,5 m	*540	*540	-	-	-	*580	*580	*765	*810	410	*540

**Avabraccio lungo, contrappeso standard**

Cabina						Tettuccio					
Lama abbassata		Lama sollevata				Lama abbassata		Lama sollevata			
A	Max.	3,5 m	3 m	2,5 m	2 m	Max.	3,5 m	3 m	2,5 m	2 m	
B											
2,5 m	*455	455	*465	*465	*435	*435	-	-	-	-	-
2 m	370	*470	*470	*470	*480	*480	-	-	-	-	-
1 m	340	*490	425	*545	*620	*620	*770	*770	*1050	*1050	310
0 m	345	*520	400	*590	505	*730	650	*920	885	*1320	310
-1 m	385	*545	-	-	490	*610	630	*835	890	*1110	345
-1,5 m	*560	*560	-	-	-	*645	*645	*830	*830	405	*560

**Avabraccio standard, contrappeso aggiuntivo**

Cabina						Tettuccio					
Lama abbassata		Lama sollevata				Lama abbassata		Lama sollevata			
A	Max.	3,5 m	3 m	2,5 m	2 m	Max.	3,5 m	3 m	2,5 m	2 m	
B											
2,5 m	*515	*515	-	-	*525	*525	-	-	-	-	-
2 m	*535	*535	*530	*530	*560	*560	*570	*570	-	-	-
1 m	410	*545	*590	*590	*695	*695	*815	*815	*1040	*1040	385
0 m	460	*580	470	*610	575	*760	735	*935	1035	*1335	390
-1 m	485	*580	-	-	570	*610	735	*830	1000	*1105	445
-1,5 m	*540	*540	-	-	-	*580	*580	*810	*810	*540	*540

**Avabraccio lungo, contrappeso aggiuntivo**

Cabina						Tettuccio					
Lama abbassata		Lama sollevata				Lama abbassata		Lama sollevata			
A	Max.	3,5 m	3 m	2,5 m	2 m	Max.	3,5 m	3 m	2,5 m	2 m	
B											
2,5 m	*455	*455	*465	*465	*435	*435	-	-	-	-	-
2 m	*470	*470	*470	*470	*480	*480	-	-	-	-	-
1 m	385	*490	*545	*545	*620	*620	*770	*770	*1050	*1050	355
0 m	390	*520	460	*590	570	*730	730	*920	1000	*1320	358
-1 m	*545	*545	-	-	530	*610	700	*835	915	*1110	400
-1,5 m	*560	*560	-	-	-	710	695	*645	985	*830	465

Le capacità di carico riportate in tabella sono misurate in accordo con la normativa ISO 10567. Non includono il peso della benna e rappresentano il 75% del massimo carico statico di ribaltamento o l'87% della forza.



# CARATTERISTICHE TECNICHE <



## PESO +- 2 % (NORMATIVA CE)

	Cabina		Tettuccio	
Peso operativo (cingoli in gomma)	2675 kg	0,33 kg/cm <sup>2</sup>	2535 kg	0,30 kg/cm <sup>2</sup>
Peso di trasporto (cingoli in gomma)	2600 kg	0,33 kg/cm <sup>2</sup>	2460 kg	0,30 kg/cm <sup>2</sup>
Con cingoli in acciaio	+ 110 kg	0,34 kg/cm <sup>2</sup>	+ 110 kg	0,32 kg/cm <sup>2</sup>
Con contrappeso aggiuntivo	+ 100 kg	0,34 kg/cm <sup>2</sup>	+ 100 kg	0,31 kg/cm <sup>2</sup>



## MOTORE

Tipo	3TNV82A-BPBVA
Carburante	Diesel
Potenza netta	17,6 kW / 23,9 CV / 2400 giri/min
Potenza lorda	18,1 kW / 24,8 CV / 2400 giri/min
Cilindrata	1331 cm <sup>3</sup>
Coppia massima	85,5 N.m. / 1400 giri/min
Raffreddamento	Liquido
Avviatore	2,3 kW
Batteria	12 V - 56 Ah
Alternatore	12 V - 40 A



## IMPIANTO IDRAULICO

Pressione massima	210 bar
1 pompa doppia a pistoni con portata	2 x 32,4 l/min
1 pompa ad ingranaggi	21,6 l/min
1 pompa ad ingranaggi trochoid	10,8 l/min

PTO	Dati teorici a 2550 giri/min	
	Pressione	Portata d'olio
	0 ~ 210 bar	56 ~ 15 l/min
	0 ~ 210 bar	56 ~ 15 l/min



La portata d'olio dipende dalla pressione del circuito



## PRESTAZIONI

Velocità di traslazione	2,9 / 4,8 km/o
Velocità di rotazione	10,2 giri/min
Forza di scavo (avambraccio)	14,5 kN (1500 kgf) / 12,7 kN con avambraccio lungo
Forza di scavo (benna)	24,5 kN (2500 kgf)
Forza di trazione	37 kN
Pendenza superabile	30°
Livello del rumore (2000/14/CE & 2005/88/CE)	76 dB(A) / 94 dB(A) (LwA)



## TELAIO INFERIORE

Numero di rulli superiori	1
Numero di ruote inferiori	3
Gruppo tendicingolo	Tramite cilindro di grasso



## CAPACITÀ SERBATOI

Serbatoio gasolio	38,5 l
Liquido di raffreddamento	3,8 l
Olio motore	3,7 l
Circuito idraulico	30 l
Serbatoio idraulico	25,2 l

## FREQUENZA DI MANUTENZIONE

Cambio olio motore e filtro : 500 ore | Cambio filtro gasolio : 250 ore | Cambio filtro olio idraulico : 1000 ore |  
Cambio olio idraulico : 1000 ore | Cambio liquido di raffreddamento : 1000 ore



Stampato in Francia - Le caratteristiche e illustrazioni di questo depliant sono soggette a modifiche a discrezione del costruttore senza preavviso. Per ulteriori informazioni, Vi preghiamo di contattare il Vostro distributore Yanmar Construction Equipment Europe.

Yanmar Construction Equipment Europe S.A.S.

25, rue de la Tambourine  
52100 SAINT DIZIER – FRANCE  
contact@yanmar.fr

[www.yanmarconstruction.eu](http://www.yanmarconstruction.eu)