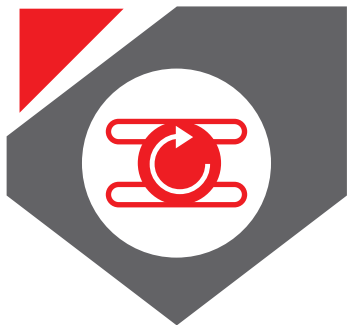


ViO33U
3365/3580 kg



Call for Yanmar solutions





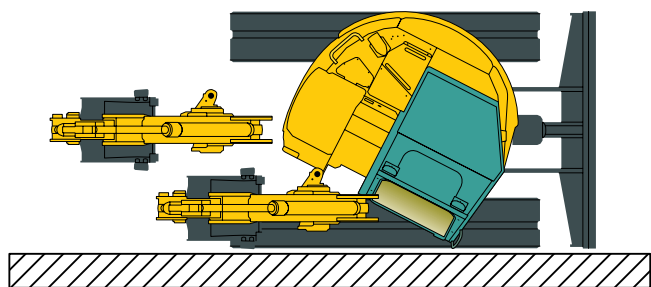
> COMPATTEZZA

ViO33U

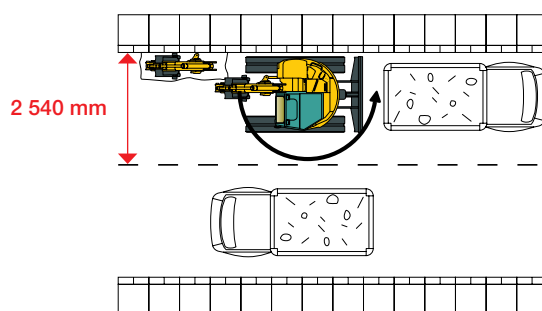
Il ViO33U è un mini-escavatore con sporgenza nulla : i cofani laterali e la parte anteriore del telaio superiore della macchina rimangono all'interno dell'ingombro dei cingoli.

Caratteristiche principali

- > Raggio di rotazione frontale con brandeggio : 1 750 mm.
- > Raggio di rotazione posteriore : 792 mm.
- > Larghezza della macchina ridotta a 1 550 mm.
- > Macchina dotata di serie con un avambraccio lungo di 1 470 mm.
- > La curva del braccio è stata ridisegnata per facilitare il carico e lo scarico dei camion.



- > La parte anteriore della torretta non sporge oltre i cingoli : possibilità di scavare vicinissimo ai muri.



Vantaggi operativi

- > Possibilità di lavorare in cantieri con spazi ridotti, là dove una macchina convenzionale non è in grado di manovrare.
- > Operazioni di scavo a filo muro eseguibili con estrema facilità.
- > Nessun angolo cieco dovuto alla struttura superiore : visibilità ottimale attorno alla macchina.
- > Sicurezza e produttività per l'operatore.
- > Impiego particolarmente adatto alle aree urbane : non vi è necessità di bloccare le due corsie di circolazione.

> PRESTAZIONI ELEVATE

ViO33U



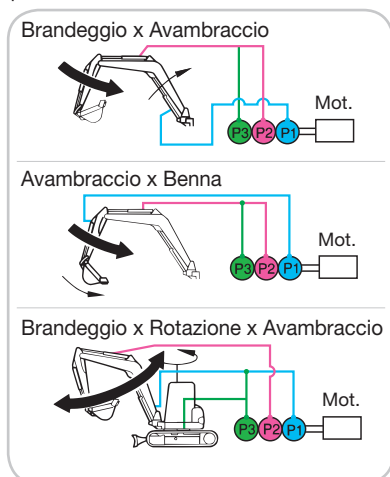
Combinando esperienza e competenza, la tecnologia YANMAR garantisce prestazioni eccezionali pur rispettando l'ambiente.

Impianto idraulico « VIPPS® » (ViO Progressive 3 Pumps System)



Circuito idraulico con regolazione a sommativa di potenza dotato di una pompa doppia a pistoni con portata variabile, di una pompa ad ingranaggi e di un distributore a combinazioni multiple :

- > Velocità di lavoro superiore grazie al cumulo della portata delle pompe.
- > Possibilità di manovre precise e simultanee anche durante la traslazione.



Il ViO33U è equipaggiato di serie con un circuito idraulico aggiuntivo (PTO) per lavorare con una grande varietà di attrezzature.

- > Prolunga del 3° circuito con 2 valvole aggiuntive per l'impiego di benne orientabili ed altri accessori.



> 2 valvole aggiuntive.



> Prolunga del 3° circuito.

Un motore potente ed ecologico che rispetta le norme ambientali Stage IIIA



Il motore a iniezione diretta YANMAR TNV è stato concepito per riunire una forte potenza e gas d'emissioni puliti. Grazie al sistema d'iniezione perfezionato, rispetta ora le norme d'emissioni Stage IIIA e Interim Tier 4, rispettivamente della Commissione Europea (CE) e dell'Agenzia americana per la Protezione dell'Ambiente (EPA). Essendo un motore a funzionamento silenzioso, rispetta le persone e l'ambiente.

Stabilità e forza di sollevamento eccezionali



L'impiego di un largo contrappeso e dei cingoli asimmetrici VICTAS® (sistema brevettato Yanmar) assieme ad un'eccellente ripartizione delle masse, consentono una stabilità operativa identica, ed a volte superiore a quella delle macchine convenzionali della stessa classe di peso. Ne consegue una capacità di sollevamento eccezionale.

Il sistema VICTAS® si basa sull'aumento della superficie portante e sull'utilizzo di cingoli asimmetrici :

- > Migliore stabilità laterale e migliore capacità di sollevamento.
- > Minore danneggiamento del suolo.
- > Spostamenti silenziosi e senza vibrazioni.



- > Il comando proporzionale del circuito aggiuntivo (PTO) facilita molto l'impiego delle attrezzature.





> COMFORT

ViO33U

Il lavoro è così facile che diventa un vero piacere. Comfort e comodità assoluti.

Spazio molto ampio per una manovrabilità senza limiti

- > Anche se girosagoma, il ViO33U è dotato della cabina più ampia nella sua categoria di peso.
- > La disposizione ottimale delle griglie di aerazione non assicura solamente il riscaldamento della cabina ma anche lo sbrinamento efficace dei vetri e del parabrezza.
- > Il sedile è pluri-regolabile e montato su sospensioni per ridurre la fatica e lo stress dell'operatore.



Posto di guida confortevole e spazioso

- > Posto di guida ergonomico comprensivo di comandi servo-assistiti, appoggia polsi, leve di traslazione...

Leve a comando manuale + appoggia-polsi comodi

- > Le leve di comando sono facili da usare e gli appoggia-polsi sono comodi per facilitare le operazioni difficili e le lunghe ore di lavoro.



Altri equipaggiamenti standard : appoggia-piedi ribaltabili per aumentare lo spazio per i piedi, pedali larghi di traslazione, presa 12 V, porta-bottiglie, porta-documenti...



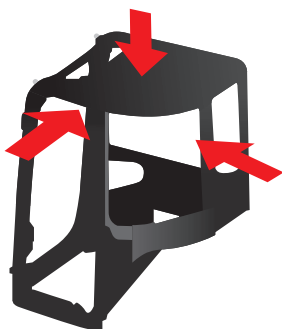
> AFFIDABILITÀ E SICUREZZA

ViO33U



Cabina conforme alle norme ISO : la sua rigidità è stata fortemente migliorata per aumentare la sicurezza e la fiducia dell'operatore nella sua macchina

L'impiego di un ROPS molto rigido e a forte resistenza per la cabina migliora la protezione dell'operatore in caso di ribaltamento. La cabina è anche conforme alla norma FOPS1 relativa alle strutture di protezione contro la caduta di oggetti. Questa cabina molto solida e robusta consente di lavorare nel comfort e in piena fiducia.



ROPS

Protezione
contro il
ribaltamento
ISO 3471

FOPS 1

Protezione
contro la caduta
di oggetti
ISO 10262-2 / Livello 1

> In posizione alta, la leva di sicurezza dove è integrato un comando antiavviamento accidentale, previene eventuali manovre pericolose.



> Lo specchio retrovisore posteriore di serie consente all'operatore di controllare la sicurezza indietro alla macchina per non mettere in pericolo altre persone.

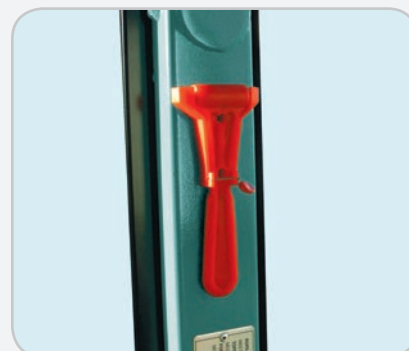


> Di serie, la macchina è dotata di un faro di lavoro, integrato e protetto nella parte inferiore del braccio. Grazie a questa vasta zona illuminata, si può lavorare anche di notte in tutta sicurezza.



2 fari frontali aggiuntivi sono disponibili in opzione.

Equipaggiamenti aggiuntivi : sottocarro e lama dotati di punti di fissaggio per la messa in sicurezza della macchina in fase di trasporto su un rimorchio, martello d'emergenza, larghe maniglie d'accesso...

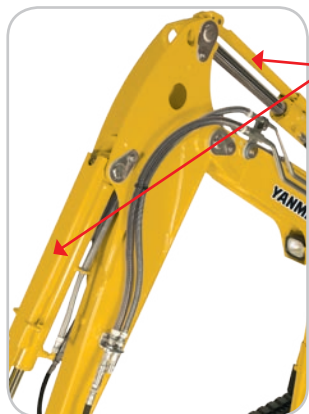




> MANUTENZIONE

Vi033U

Manutenzione estremamente semplice per un accesso rapido, permanente e senza ostacoli.



Protezione dei cilindri per prevenire eventuali danni

> I steli dei cilindri del braccio e del bilanciante nonché della lama e del boom bracket sono protetti contro gli urti grazie a delle piastre di acciaio di grande elasticità veramente solide.



- > Passaggio curato e protetto dei tubi flessibili sopra il braccio e sul fianco destro della macchina.
- > Sul fianco destro della macchina è alloggiata un'unità di collegamento per una sostituzione semplice e rapida della tubazione eventualmente danneggiata.

Controlli quotidiani

> Il controllo della batteria e del livello d'olio, la pulizia del filtro d'aria e il riempimento del sistema di raffreddamento si eseguono, aprendo semplicemente il cofano posteriore.

Controllo e pulizia del radiatore

> Il cofano si apre, allentando semplicemente due bulloni. Aprilo per una pulizia semplice e veloce dietro al radiatore.

Cofano laterale

> Apri il cofano laterale a destra per una manutenzione facile e per il rifornimento carburante.





CARATTERISTICHE TECNICHE

ViO33U

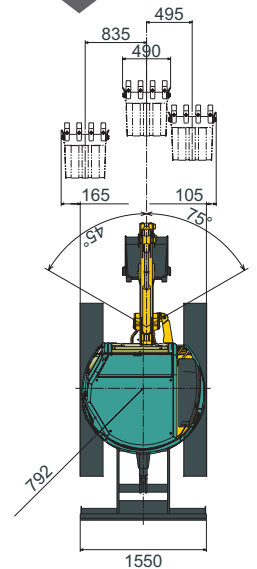
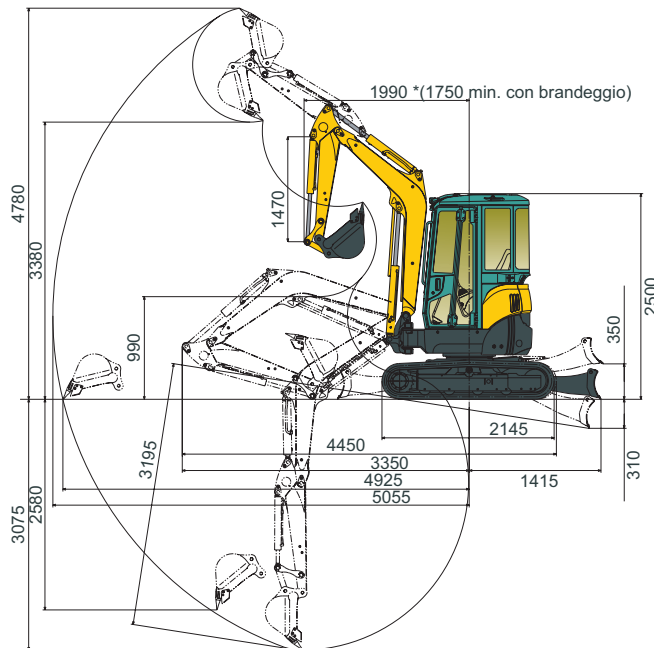
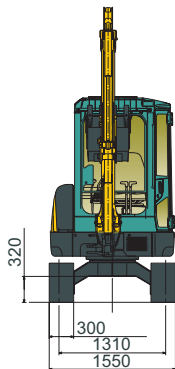


Peso operativo +-2% (Normativa CE) :

- > 3365/3445 kg (cingoli in gomma / in acciaio con tettuccio)
- > 3500/3580 kg (cingoli in gomma / in acciaio con cabina)

Peso di trasporto +-2% (Normativa CE) :

- > 3290/3370 kg (cingoli in gomma / in acciaio con tettuccio)
- > 3425/3505 kg (cingoli in gomma / in acciaio con cabina)



Con riserva di modifiche tecniche. Dimensioni in mm con benna standard Yanmar.

		ViO33U
Motore Yanmar 3 cilindri	Tipo	3TNV82-ANBV2A
	Potenza	18,4 kw / 25 CV / 2500 giri/mn
	Cilindrata	1330 cm ³
	Coppia massima	86,1 N.m. / 1500 giri/mn
Impianto idraulico	Capacità dell'impianto	60 l
	Pressione massima	210 bar
	1 pompa doppia a pistoni con portata variabile	2 x 37,5 l/mn
	1 pompa ad ingranaggi	21,5 l/mn
	1 pompa ad ingranaggi	12,4 l/mn
Prestazioni	Velocità di traslazione	2,7 / 4,5 km/h
	Velocità di rotazione	10 giri/mn
	Forza di scavo (avambraccio)	1670 kgf
	Forza di scavo (benna)	3100 kgf
	Pendenza superabile	30°
Telaio inferiore	Pressione al suolo	0,300 / 0,310 kg/cm ²
	Larghezza cingoli	300 mm
	Luce libera da terra	320 mm
	Lama (larghezza x altezza)	1550 x 320 mm
Altri dati	Serbatoio combustibile	39 l
	Sistema di raffreddamento	3,9 l
	Dimensioni di trasporto (L x l x a)	4450 x 1550 x 2500 mm
	Livello del rumore (2000/14/CE & 2005/88/CE)	81 dBA (LpA) 93 dBA (LwA)



> La portata d'olio dipende dalla pressione del circuito.

PTO	Dati teorici a 2500 giri/mn	
	Pressione	Portata d'olio
	0 ~ 200 bar	59 ~ 34,5 l/mn
	0 ~ 200 bar	59 ~ 34,5 l/mn

Macchina con cabina, cingoli in gomma e senza benna.

- A : Sbraccio dal centro di rotazione (m).
- B : Altezza al perno del braccio di scavo (m).
- C : Massima forza di sollevamento ammessa (kg).



Carico di sollevamento in posizione frontale



Carico di sollevamento in posizione trasversale

Lama abbassata

A	Mass.	3,5	3,0	2,5	2,0						
B											
3,0	-	-	420	*600	*530	*530	-	-	-	-	
2,5	350	*620	430	*590	*550	*550	-	-	-	-	
2,0	320	*630	435	*620	*620	*620	-	-	-	-	
1,0	290	*670	380	*730	510	*820	640	*1000	945	*1400	C
0	290	*720	350	*800	450	*1000	585	*1250	790	*1830	
-1,0	-	-	340	*780	460	*1020	530	*1200	870	*1700	
-1,5	-	-	-	-	450	*830	525	*1100	820	*1550	
-2,0	-	-	-	-	-	-	550	*810	790	*1250	

Lama sollevata

A	Mass.	3,5	3,0	2,5	2,0						
B											
3,0	-	-	410	465	*530	440	-	-	-	-	
2,5	345	410	420	430	*560	465	-	-	-	-	
2,0	320	320	430	420	*610	510	-	-	-	-	
1,0	280	330	375	410	500	510	640	710	930	1010	C
0	290	315	350	350	450	500	585	580	790	870	
-1,0	-	-	330	330	560	470	530	540	840	900	
-1,5	-	-	-	-	430	430	510	545	650	680	
-2,0	-	-	-	-	-	-	540	520	770	870	

Le capacità di carico riportate in tabella sono misurate in accordo con la normativa ISO 10567. Non includono il peso della benna e rappresentano il 75% del massimo carico statico di ribaltamento o l'87% della forza idraulica di sollevamento. I dati evidenziati con asterisco (*) si riferiscono al limite idraulico della forza di sollevamento.



Stampato in Francia - Le caratteristiche e illustrazioni di questo depliant sono soggette a modifiche a discrezione del costruttore senza preavviso. Per ulteriori informazioni, Vi preghiamo di contattare il Vostro distributore Yanmar Construction Equipment Europe.

Yanmar Construction Equipment Europe S.A.S.

25, rue de la Tambourine
52100 SAINT DIZIER – FRANCE
contact@yanmar.fr

www.yanmar.eu